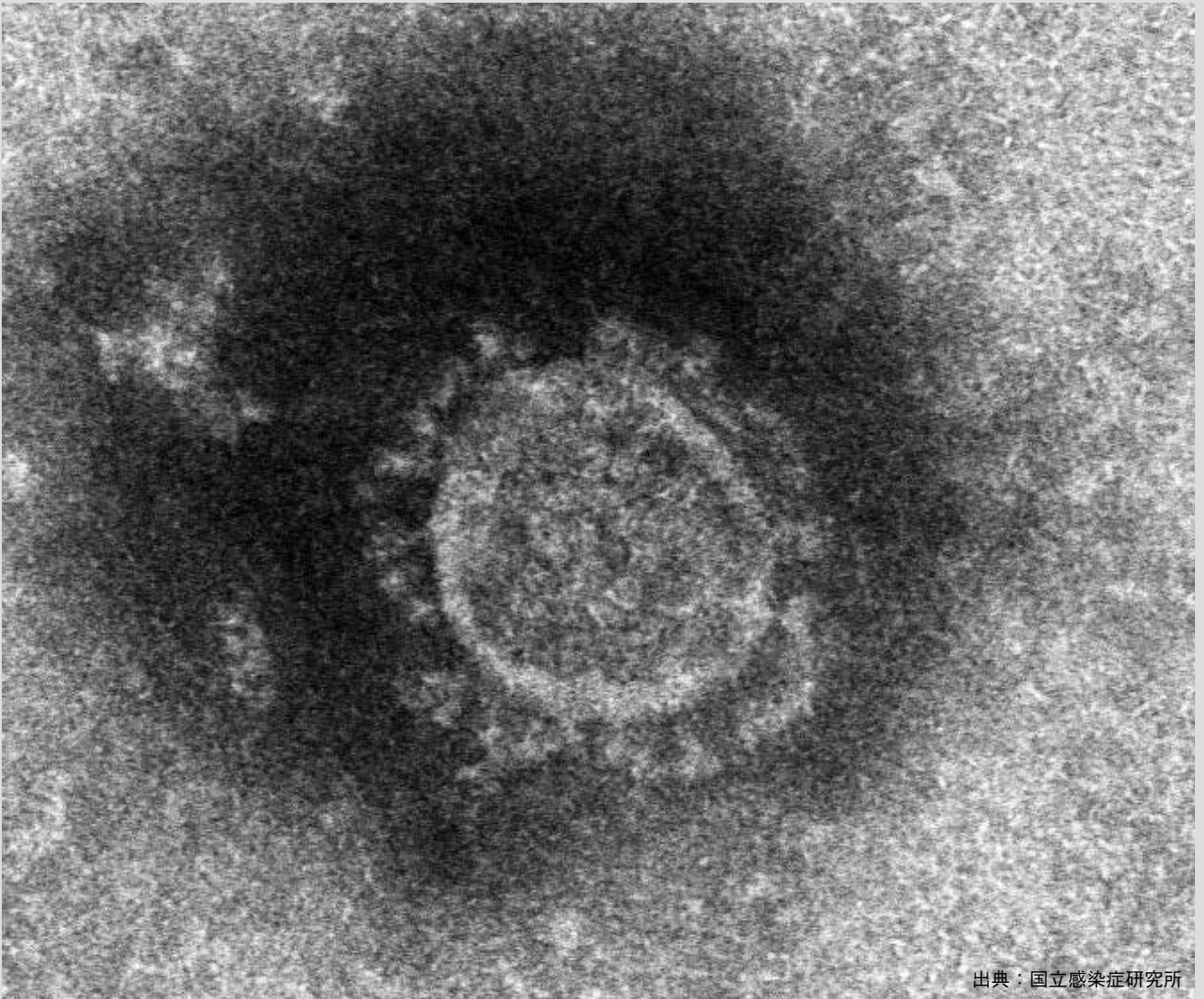


いつもの生活が一変 新型コロナウイルスの影響

新型コロナウイルスは、私たちの暮らしに多大な影響を及ぼした。市民の生活様式は大きく変わり、多くの事業者が深刻な状況に頭を抱えている。



出典：国立感染症研究所

世界中で猛威を振るった新型コロナウイルス。そもそもこのウイルスは、どのような経緯で発生し、私たちの生活にどのような影響を及ぼしたのか。

同ウイルスの発生源は未だ解明されていない。一部報道では、中華人民共和国湖北省の武漢市だといわれている。

日本にもウイルスは侵入してきた。厚生労働省は1月16日、中国の武漢市に滞在し、日本に帰国した神奈川県在住の30代の男性から新型コロナウイルスが検出されたと発表した。その後も、客船「ダイヤモンドプリンセス号」でのクラスター感染をはじめ、全国各地で感染者は増加していった。現在は、爆発的な感染の拡大こそ下火になっているが、東京都では再び感染者数が増加傾向にあり、第二波の到来が予想されている。

世界中で多くの死者や重症患者を出す新型コロナウイルス。世界保健機関（WHO）は「同ウイルスは、今後長期にわたり地球上から消えることはない」と見通しを示している。こうした中、厚生労働省はコロナ禍での生活例として「身体的距離の確保」などを含めた「新しい生活様式」を国民へ公表した。