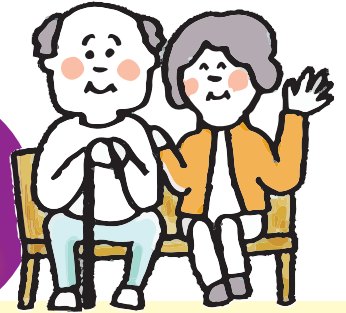


令和3～4年度 おたっしゃ健康チェック

結果報告について

令和3～4年度にかけて、市内在住の65歳以上の人(介護認定を受けている人を除く)を対象に、「おたっしゃ健康チェックリスト」を回答してもらいました。その結果について報告します。

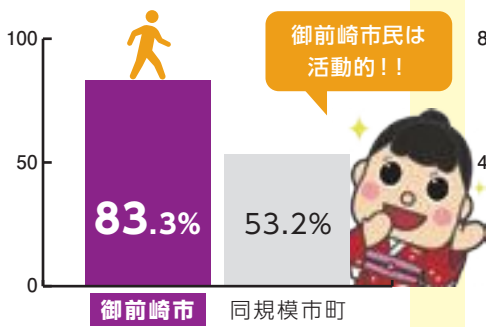


全体
回収率
61.9%

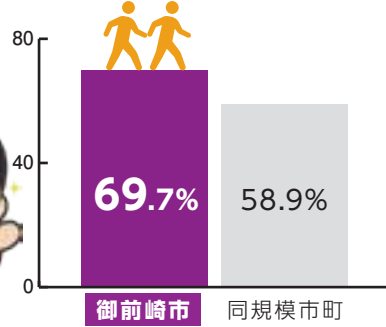
※「おたっしゃ健康チェック」とは…
日頃の生活や身体状況について伺うアンケートで、毎年4月に対象者へ送付しています。皆さまにいつでも自分らしく健康に過ごしていただくため、アンケート結果を市の保健事業に反映させています。

御前崎市(75歳以上)と人口同規模市町との比較結果

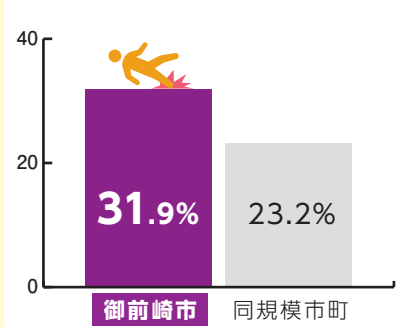
車や公共交通機関を使って
一人で外出をする人の割合



友人の家を
訪ねている人の割合



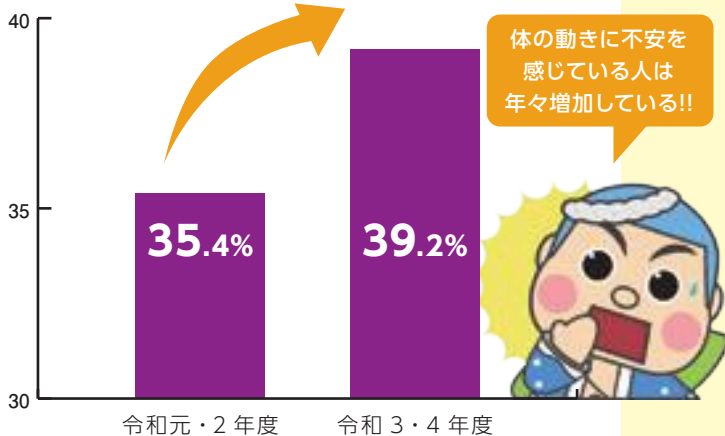
1年間に
転んだことがある人の割合



参考：新型コロナウイルス感染症影響下における通いの場の取組及び高齢者の心身の状況に関する実態調査

御前崎市の4年分の経年比較(令和元～4年度分)

体の動きに不安を感じている人の割合



高齢者支援課では、本結果を参考に、必要に応じて教室の案内や介護保険サービスの紹介、訪問などを実施します。当市の傾向を把握し、保健事業に反映させるため、「おたっしゃ健康チェック」の回答にご協力をお願いします。なお、**令和5年度は75歳以上の人**(対象地区:池新田、高松、新野、朝比奈)を対象に実施します。4月下旬発送予定です。

詳細や自分の地区の結果について知りたい人は照会先にご連絡ください。

照会 高齢者支援課 ☎0537-11118