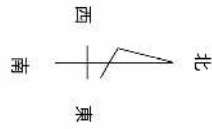


空家等バンク物件情報

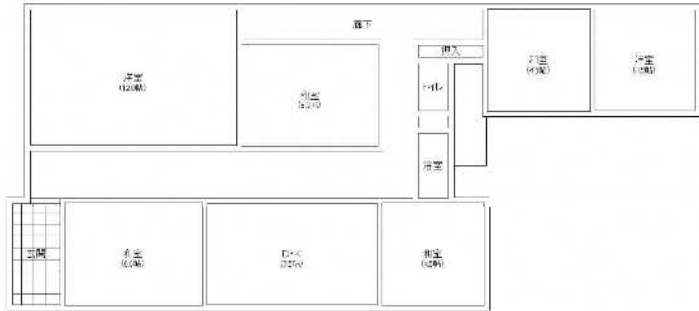
登録日：令和5年4月20日

登録番号		R4-4	賃貸・売却		売却物件
物件所在地		御前崎市池新田	希望価格		1,500万円（土地・建物込）
物件概要	土地	447.27 m <sup>2</sup> 、 203.13 m <sup>2</sup> （駐車場）	建物構造		木造2階建て
	都市計画区域	都市計画区域内 （第一種中高層住居専用地域）	建築年月日		昭和47（1972）年9月18日建築
			間取り	1階	和室（4部屋）、洋室（1部屋）、DK、トイレ、風呂
	2階	和室（2部屋）、洋室（1部屋）			
	延床				
建物	1階	107.08 m <sup>2</sup>			
	2階	43.06 m <sup>2</sup>			
	延床	107.08 m <sup>2</sup>			
利用の状況		専用住宅 未使用年数：約6年			
設備の設置状況					
電気	有（整備済み）		風呂	有	
水道	有		駐車場	有	
汚水	有（浄化槽）		庭	有	
ガス	有		倉庫等	無	
トイレ	有（洋式1室）		その他		
主要な施設までの距離		バス停まで0.2km、保育園まで1.1km、小学校まで0.9km、スーパーまで1.5km、公園まで2.0km			
注意事項 ※本物件は、下記の注意点がありますので売買、賃借等をご検討される方は、注意をお願いします。					
<ul style="list-style-type: none"> <li>・ 建物を建て替える場合は、建築基準法第42条第2項の規定により敷地の一部を道路として提供（セットバック）するがあります。</li> <li>・ 地震に対する耐震性評点：0.22、0.14 （耐震性評点が1.0未満のため、耐震補強工事をお勧めします。）</li> </ul>					
特記事項					
○オススメ情報 （ 小学校、中学校、中心地から近い ）					
○抵当権等の有無 有 ・ <input checked="" type="radio"/> 無 （ ）					
○リフォーム等の修繕歴 有 ・ <input checked="" type="radio"/> 無 （ ）					
○その他必要事項 <input checked="" type="radio"/> 有 ・ 無 （ 駐車場は、道路を挟んだ向かい側にあります。 ）					
○利用者による内装等のリフォーム可否 <input checked="" type="radio"/> 可 ・ 否 （ ）					

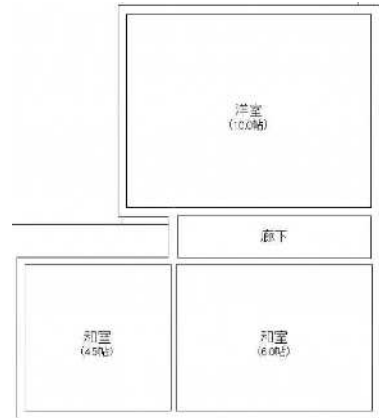
間取り図



(1階)



(2階)



写真

正面玄関 (南から北)



(玄関から西)



(北から南)

