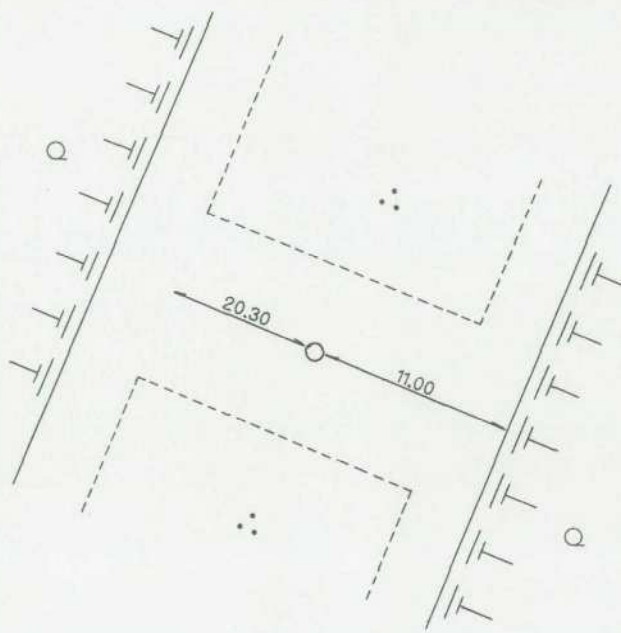
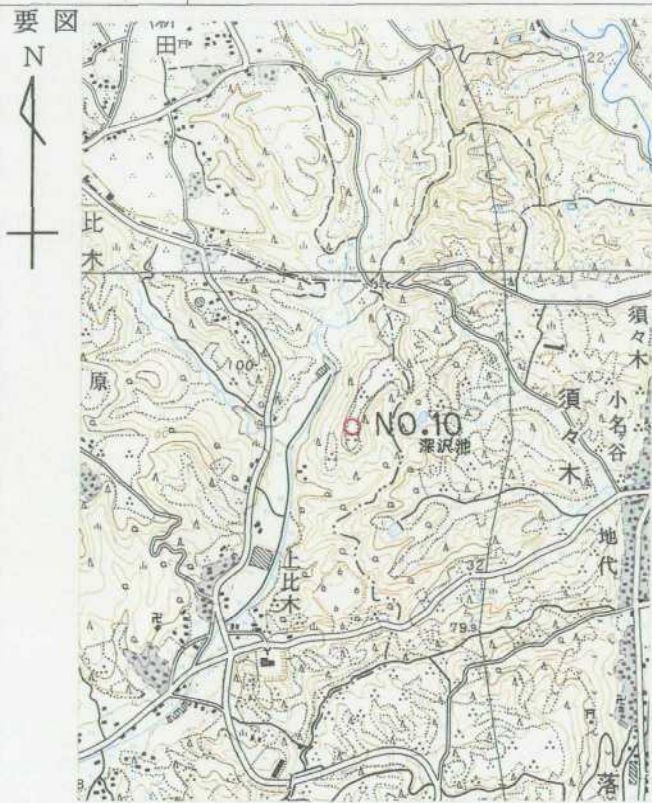


3 級 基 準 点 の 記

ふりがな 点 名	NO. 10	1/20万 図名	1/5万 図名	御 前 崎	公共 測簿 第 40 号 用紙
		御 前 崎			
選点番号	——	標識番号	金属標	—— NO.10	
所在地	静岡県小笠郡浜岡町比木35番地12				
				地 目 畑	
所有者	静岡県榛原郡相良町須々木950番地				
	増田 幸雄				
測標の種類	三 脚	埋設法	地 下		
選点年月日	平成 12 年 11 月 13 日	選点者	不二総合コンサルタント株式会社		
埋設年月日	平成 13 年 1 月 11 日	埋標者	不二総合コンサルタント株式会社		
観測年月日	平成 13 年 12 月 17 日	観測者	不二総合コンサルタント株式会社		
自動車到達地点	深沢池より西へ150m				
歩道状況	未 舗 装				
徒歩時間・距離	0m				
基準点周辺の状況	茶 畑				
そ の 他					
備 考	平成 13 年 1 月 11 日 新設				
	柱石長 0.72^m GPS測量による。				
要 図	1/25,000 御 前 崎		平成 14年 2月 18日 調製		



基準点成果表

(AREA 8)

3級基準点 NO.10

緯度	34 39 42.9653 //		
経度	138 11 4.1140 //	X	-148378.021 //
真北		Y	-28915.272 //
方向角	0 10 46.02 //	H	105.15 //
		柱石長	0.72 //

視準点の名称	平均方向角	距離	備考
		縮尺係数 //	
		0.999910 //	
		真 数	
③ NO.9	22 50 26.7 //	187.256 //	
③ NO.18	209 53 29.8 //	533.776 //	
① NO.24	238 15 25.8 //	365.724 //	
③ NO.8	289 46 19.4 //	427.734 //	
埋標型式	地上	地下	屋上
		標識番号	標 一 石 金属標
NO.10 //			

GPS測量による。

基準点成果表

(AREA = 8)

3級基準点 No. 10

	. , "				m
B	34 39	54.9473	X	-148 023.663	
L	138 10	53.0874	Y	-29 198.282	
N	0 10	52.35	H	104.652	
			シオト高	39.666	
			柱石長	0.720	

視準点の名称	平均方向角	距 離		備 考
		縮 尺 係 数	真 数	
③ No.9	. , " 22 50 30.6	0.999911	m 187.288	

埋標型式	地 上	地 下	屋 上	標識番号	石 金属標	NO. 10
GPS測量による						

No.

平成12年度

浜岡比木地区

NO.10

遠景

2001年2月14日撮影



No.

平成12年度

近景



No.

平成12年度

近景

