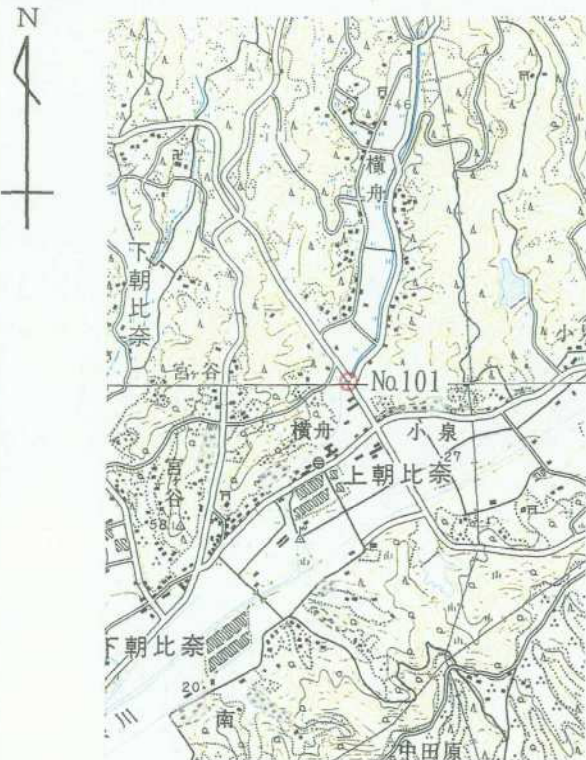


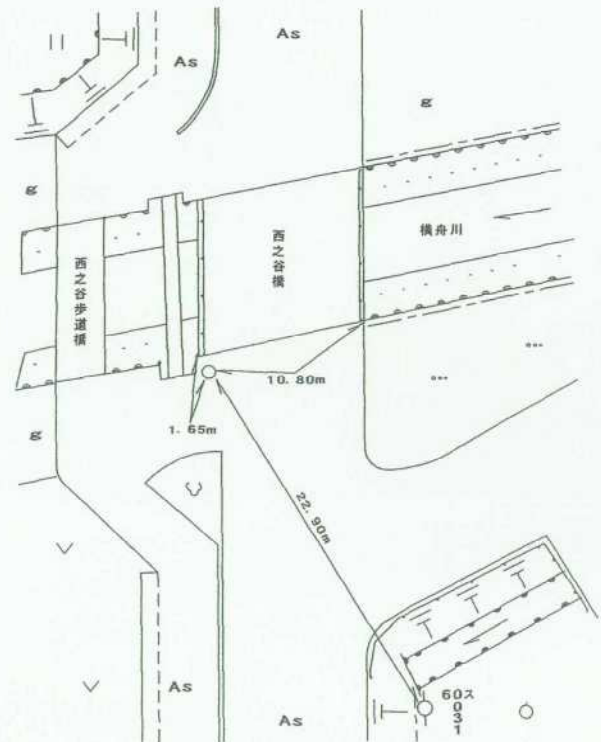
3 級 基 準 点 の 記

ふりがな 点 名	No.101	1/20万 図名	1/5万 図名	掛 川	✓	公 共 測 簿 第 40 号
		静 岡	✓			
選点番号		標識番号	No.101		✓	
所在地	静岡県小笠郡浜岡町上朝比奈3841-6番地				✓	第 簿
			地 目	用悪水路		
所有者	建 設 省				✓	紙
測標の種類	三 脚	埋設法	地上		✓	
選点年月日	平成 12 年 12 月 13 日	選点者	不二総合コンサルタント株式会社		✓	
埋設年月日	平成 13 年 2 月 21 日	埋標者	不二総合コンサルタント株式会社		✓	
観測年月日	平成 13 年 12 月 19 日	観測者	不二総合コンサルタント株式会社		✓	
自動車到達地点	西之谷橋横				✓	
歩道状況	_____					
徒歩時間・距離	_____					
基準点周辺の状況	北側横舟川、南側果樹園				✓	
そ の 他						
備 考	平成 13 年 2 月 21 日 新設 ✓					
	m 柱石長 0.000 ✓ GPS測量による。(アンテナ高 3 m)					

要 図



1/25,000 相 良



平成14年 2月 8日 調製

基準点成果表

(AREA = 8)

3 級基準点 NO. 101

B 34 40 0.2583	X -147 835.052 ^m
L 138 9 2.7947	Y -32 001.760
N 0 11 55.11	H 30.67

視準点の名称	平均方向角	距離	備考
		縮尺係数 0.999913	
①NO. 14	16 55 24.4	真数 460.159 ^m	
①NO. 21	149 47 15.1	454.165	
③ NO. 105	251 1 1.2	422.601	

埋標型式	地上	地中	崖上	標識番号	金属標	NO. 101
------	----	---------------	---------------	------	-----	---------

GPS 測量による

基準点成果表

(AREA = 8)

3級基準点 No.101

	. , "				m
B	34 40	12.2332	X	-147 480.763	
L	138 8	51.7807	Y	-32 284.676	
N	0 12	1.43	H	30.378	
			ジバ高	39.659	

視準点の名称	平均方向角	距離		備考	
		縮尺係数	真数		
①No.14	16 55 39.2	0.999913	460.180		
①No.21	149 47 21.1		454.151		
③No.111	208 14 43.9		396.318		
③No.98	280 41 44.4		408.912		
埋標型式	地上	地下	土	標識番号	石 金属標
GPS測量による					
NO.101					

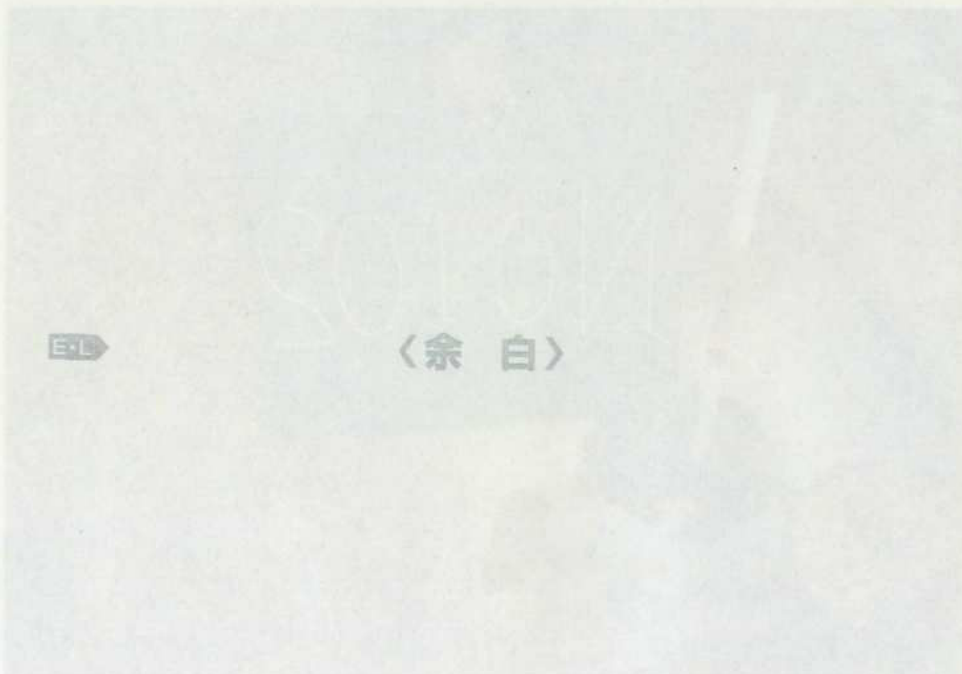


No. _____

No 1 0 1



No. _____



No. _____