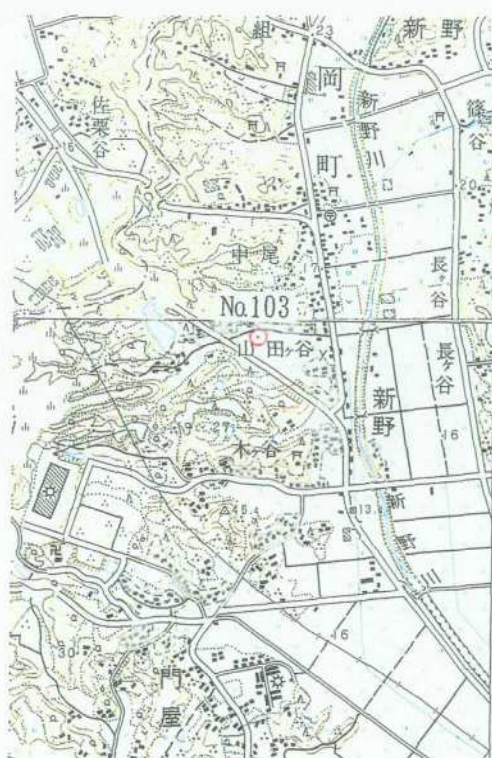


### 3 級 基 準 点 の 記

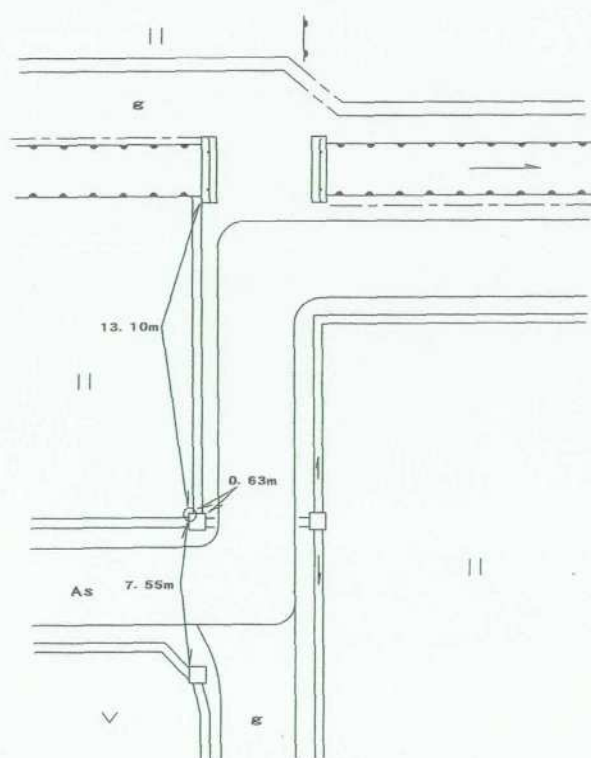
ふりがな 点 名	No.103	1/20万 図名	1/5万 図名	御 前 崎	公共 測 簿 第 40 号 用 紙
		御 前 崎			
選点番号		標識番号	No.103		
所在地	静岡県小笠郡浜岡町新野1208地先				簿 第 40 号 用 紙
		地 目	公衆用道路		
所有者	浜 岡 町				簿 第 40 号 用 紙
測標の種類	三 脚	埋設法	地上		用 紙
選点年月日	平成 12 年 12 月 12 日	選点者	不二総合コンサルタント株式会社		紙
埋設年月日	平成 13 年 2 月 13 日	埋標者	不二総合コンサルタント株式会社		
観測年月日	平成 13 年 12 月 28 日	観測者	不二総合コンサルタント株式会社		
自動車到達地点	山田ヶ谷池から東へ350m 本点横				
歩道状況	_____				
徒歩時間・距離	_____				
基準点周辺の状況	田、本点は集水樹の北西角に有る。				
そ の 他					
備 考	平成 13 年 2 月 13 日 新設				
	柱石長 0.000 GPS測量による。(アンテナ高 2 m)				

要 図



1/25,000

千 浜



平成14年 2月 8日 調製

## 基準点成果表

( AREA 8 )

### 3 級基準点 NO.103

B 34 39 56.3624	X -147 944.080
L 138 7 3.7642	Y -35 032.112
 N 0 13 2.79	 H 17.11

視準点の名称	平均方向角	距 離		備 考
		縮 尺 係 数	真 数	
①NO.13	14 20 32.6	0.999915	770.259	
③ ③A-J7	130 39 56.0		293.103	
③ NO.110	185 23 58.4		223.015	
①NO.17	287 29 58.5		358.931	

埋標型式	地 上	<del>地 中</del>	<del>屋 上</del>	標識番号	金属標	NO.103
GPS測量による						

## 基準点成果表

( AREA = 8 )

### 3級基準点 No.103

	m	
B 34 40 8.3332	X	-147 589.835
L 138 6 52.7614	Y	-35 314.991
N 0 13 9.12	H	16.748
	シオト高	39.605

視準点の名称	平均方向角	距離	備考
		縮尺係数	
		0.999915	
		真数	
③ ③A-J7	130 39 59.8	m 293.096	
③ No.113	239 11 13.9	691.448	
①No.17	287 30 2.2	358.931	
③ No.90	354 17 44.9	869.512	

埋標型式	地上	<del>地下</del>	<del>屋上</del>	標識番号	<del>石</del> 金属標	NO.103
GPS測量による						

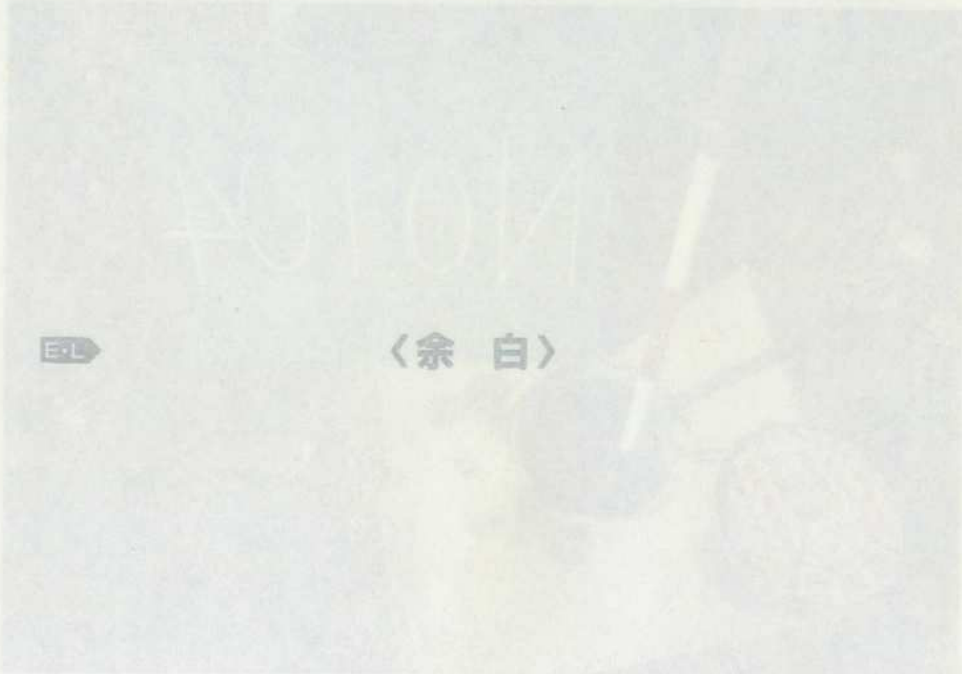


No. \_\_\_\_\_

No. 103



No. \_\_\_\_\_



No. \_\_\_\_\_