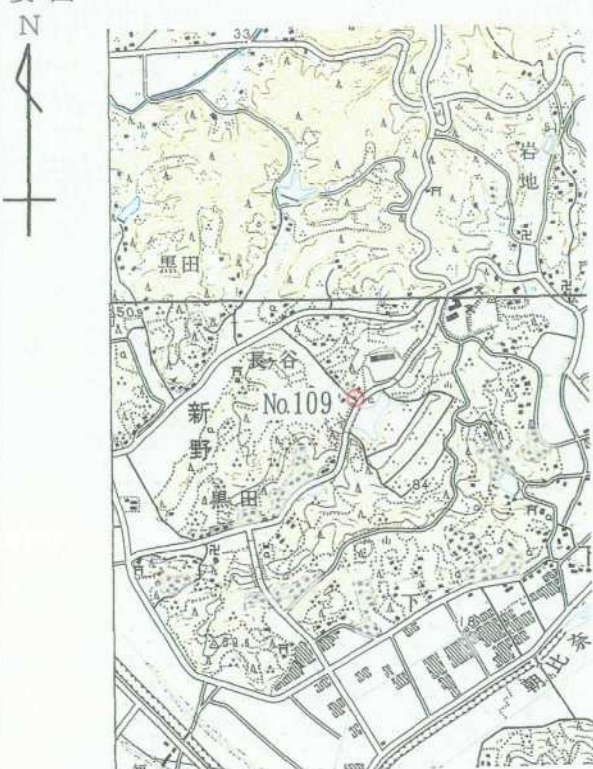


## 3 級 基 準 点 の 記

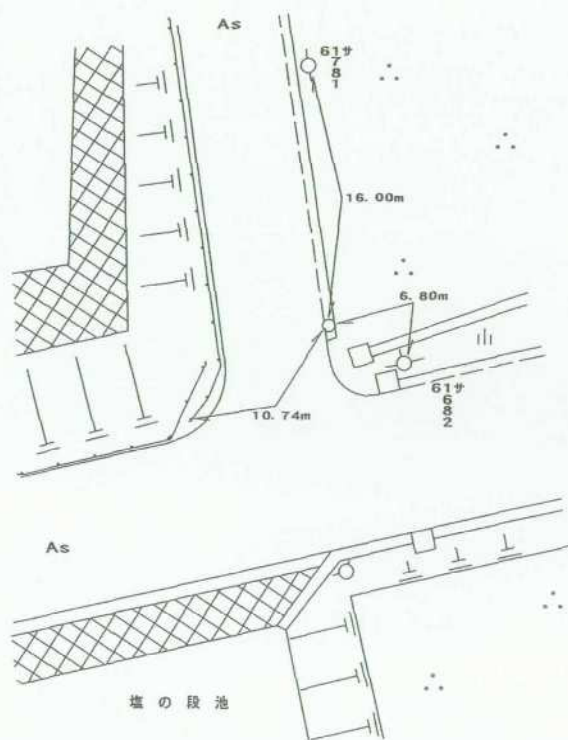
ふりがな 点 名	No.109	1/20万 図名	1/5万 図名	御 前 崎	公共 測 簿 第 40 号 用 紙
		御 前 崎			
選点番号		標識番号	No.109		
所在地	静岡県小笠郡浜岡町新野5056-2番地			地 目	公衆用道路
所有者	浜 岡 町				
測標の種類	三 脚	埋設法	地上		
選点年月日	平成 12 年 12 月 13 日	選点者	不二総合コンサルタント株式会社		
埋設年月日	平成 13 年 2 月 14 日	埋標者	不二総合コンサルタント株式会社		
観測年月日	平成 14 年 1 月 8 日	観測者	不二総合コンサルタント株式会社		
自動車到達地点	塩の段池北側 本点横				
歩道状況	_____				
徒歩時間・距離	_____				
基準点周辺の状況	北側は茶畑、南側は塩の段池				
そ の 他					
備 考	平成 13 年 2 月 14 日 新設				
	柱石長 0.000 m				
	GPS測量による。(アンテナ高 3 m)				

要 図



1/25,000

御 前 崎



平成14年 2月 8日 調製

## 基準点成果表

( AREA = 8 )

### 3 級基準点 NO.109

° ' " B 34 39 48.3971 L 138 8 2.0144  N 0 12 29.62	m X -148 194.991 Y -33 550.237  H 38.31
--	---

視準点の名称	平均方向角	距 離		備 考
		縮 尺 係 数	真 数	
		0.999914		
① NO. 16	23 7 22.9		588.115	
② NO. 108	83 21 26.5		349.476	
③ ③A J11	258 55 0.4		571.680	

埋標型式	地 上	<del>地 中</del>	<del>屋 上</del>	標識番号	金属標	NO.109
GPS測量による						

### 基準点成果表

( AREA = 8 )

### 3級基準点 No.109

					m
B	34	40	0.3709	X	-147 840.726
L	138	7	51.0067	Y	-33 833.131
N	0	12	35.94	H	38.010
				ボトム高	39.622

視準点の名称	平均方向角	距離		備考	
		縮尺係数	真数		
③ No.108	83 21 21.1	0.999914	349.474		
③ No.102	312 46 7.9		505.031		
埋標型式	地上	<del>地中</del>	<del>土</del>	標識番号	石 金属標

NO.109

GPS測量による



No. \_\_\_\_\_

No. 109



No. \_\_\_\_\_

No. \_\_\_\_\_

E.L. →

〈余白〉