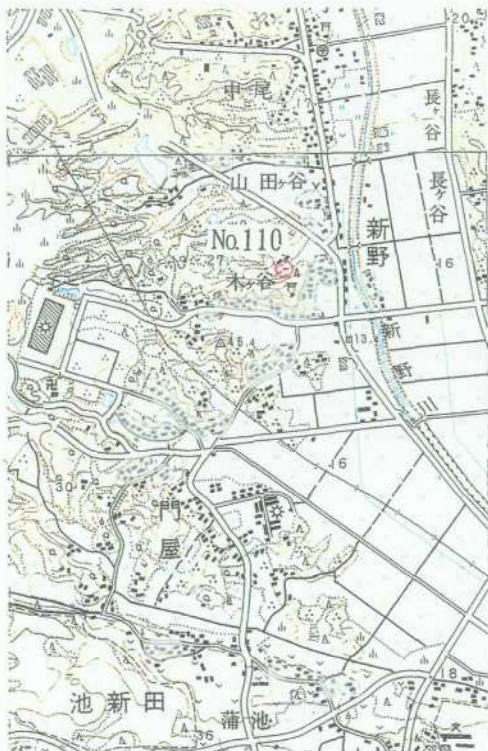


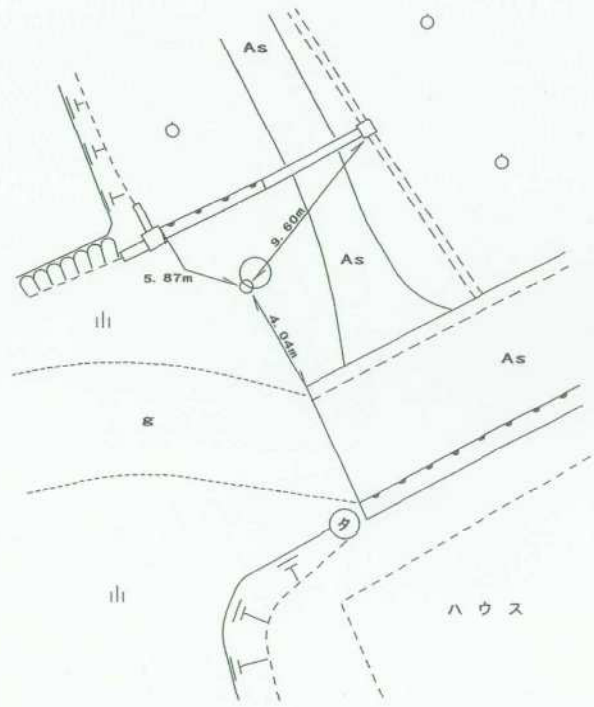
3 級 基 準 点 の 記

ふりがな 点 名	No.110	1/20万 図名	1/5万 図名	御 前 崎	公共 測 簿 第 40 号 用 紙
		御 前 崎			
選点番号		標識番号	No.110		
所 在 地	静岡県小笠郡浜岡町新野331-3番地				
			地 目	畑	
所 有 者	静岡県小笠郡浜岡町新野330番地				
	石原 三美				
測標の種類	三 脚	埋設法	地上		
選点年月日	平成 12 年 12 月 12 日	選点者	不二総合コンサルタント株式会社		
埋設年月日	平成 13 年 2 月 13 日	埋標者	不二総合コンサルタント株式会社		
観測年月日	平成 13 年 12 月 28 日	観測者	不二総合コンサルタント株式会社		
自動車到達地点	五島公民館から北西に350m 本点横				
歩 道 状 況	_____				
徒歩時間・距離	_____				
基準点周辺の状況	原野 本点は防火用水上に有る。				
そ の 他					
備 考	平成 13 年 2 月 13 日 新設				
	柱石長 0.000 m				
	GPS測量による。(アンテナ高 3 m)				

要 図



1/25,000 千 浜



平成14年 2月 8日 調製

基準点成果表

(AREA = 8)

3 級基準点 NO.110

	° ' "				m
B	34	39	49.1541	X	-148 166.086
L	138	7	2.9730	Y	-35 053.096
N	0	13	3.20	H	16.91

視準点の名称	平均方向角	距 離		備 考
		縮 尺 係 数	真 数	
③ NO.103	5 23 58.3	0.999915	223.015	
③ ③A-J7	82 43 58.3		245.282	
IV木ヶ谷	212 54 26.5		350.474	

埋標型式	地 上	地 中	屋 上	標識番号	金属標	NO.110
GPS測量による						

基準点成果表

(AREA = 8)

3級基準点 No.110

						m
B	34	40	1.1257	X	-147	811.838
L	138	6	51.9700	Y	-35	335.987
N	0	13	9.53	H		16.520
				ジオイド高		39.596

視準点の名称	平均方向角	距離		備考		
		縮尺係数	真数			
③ ③A-J7	82 44 1.1	0.999915	245.286			
埋標型式	地上	地下	土	標識番号	石 金属標	NO.110

GPS測量による

No. _____

No 1 1 0



No. _____



No. _____

<余 白>

◀E-L