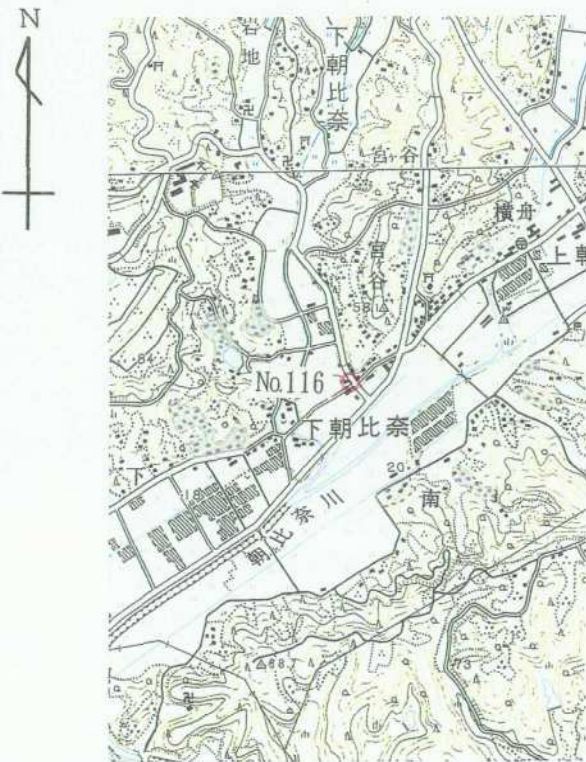


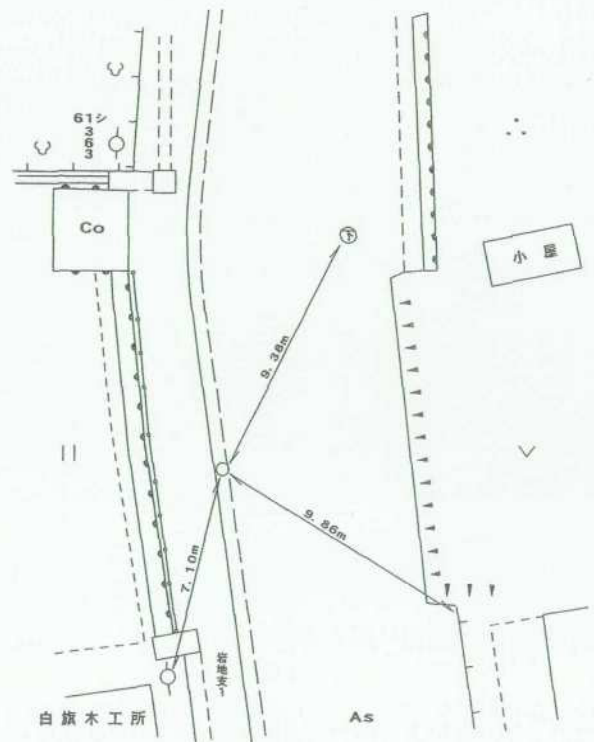
3 級 基 準 点 の 記

ふりがな 点 名	No.116	1/20万 図名 御 前 崎	1/5万 図名	御 前 崎	公共測簿第40号用紙
選点番号		標識番号	No.116		
所在地	静岡県小笠郡浜岡町下朝比奈3151-23番地			地 目	用悪水路
所有者	浜 岡 町				
測標の種類	三 脚	埋設法	地上		
選点年月日	平成 12 年 12 月 13 日	選点者	不二総合コンサルタント株式会社		
埋設年月日	平成 13 年 2 月 16 日	埋標者	不二総合コンサルタント株式会社		
観測年月日	平成 13 年 12 月 20 日	観測者	不二総合コンサルタント株式会社		
自動車到達地点	宮ヶ谷集会所から北へ100m 本点横				
歩道状況	—————				
徒歩時間・距離	—————				
基準点周辺の状況	東側は畑、西側は田				
そ の 他					
備 考	平成 13 年 2 月 16 日 新設 柱石長 0.000m GPS測量による。(アンテナ高 4.5 m)				

要 図



1/25,000 御 前 崎



基準点成果表

(AREA - 8)

3級基準点 NO.116

	° ' "				m
B	34	39	37.4802	X	-148 534.494
L	138	8	36.6670	Y	-32 669.318
N	0	12	9.85	H	18.41

視準点の名称	平均方向角	距離		備考		
		縮尺係数	真数			
		0.999913				
③ NO.119	136 59 20.4		233.651			
③ NO.115	278 28 29.6		346.609			
③ NO.107	339 54 21.8		503.625			
埋標型式	地上	地中	土	標識番号	金属標	NO.116

GPS測量による

基準点成果表

(AREA = 8)

3級基準点 No. 116

	m
B 34 39 49.4565	X -148 180.214
L 138 8 25.6556	Y -32 952.245
N 0 12 16.18	H 18.161
	ジバ高 39.625

視準点の名称	平均方向角	距離		備考
		縮尺係数	真数	
③ No. 119	136 59 32.5	0.999913	m 233.622	
③ No. 115	278 28 34.1		346.583	

埋標型式	地上	地下	屋上	標識番号	石 金属標	NO. 116
GPS測量による						

No. _____

Na 1 1 6



No. _____



No. _____

<余 白>

