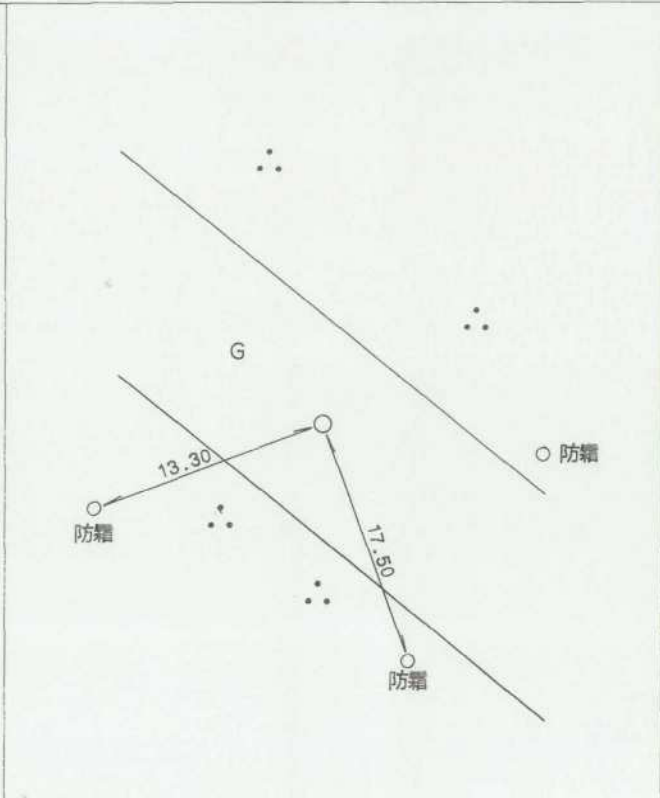
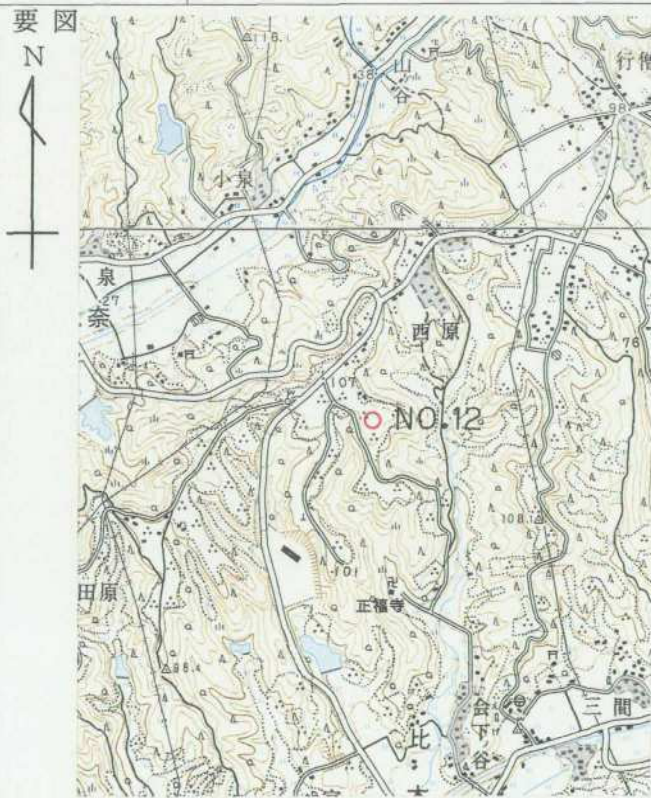


3 級 基 準 点 の 記

ふりがな 点 名	1/20万 図名		1/5万 図名	御 前 崎	公共 測 簿 第 40 号 用 紙
	NO. 12		御 前 崎		
選点番号	—————	標識番号	金属標	————— NO. 12	
所 在 地	静岡県小笠郡浜岡町比木855番地2				
					地 目 公衆用道路
所 有 者	静岡県小笠郡浜岡町比木2914番地				
	横田 敏郎				
測標の種類	三 脚	埋設法	地 下		
選点年月日	平成 12 年 11 月 15 日	選点者	不二総合コンサルタント株式会社		
埋設年月日	平成 13 年 1 月 11 日	埋標者	不二総合コンサルタント株式会社		
観測年月日	平成 13 年 12 月 15 日	観測者	不二総合コンサルタント株式会社		
自動車到達地点	正福寺より北へ600m				
歩 道 状 況	未 舗 装				
徒歩時間・距離	0m				
基準点周辺の状況	茶 畑				
そ の 他					
備 考	平成 13 年 1 月 11 日 新設				
	柱石長 0.72 ^m GPS測量による。				
要 図	1/25,000 御 前 崎		調 製		



平成 14 年 2 月 18 日

調製

基準点成果表

(AREA 8)

3級基準点 NO.12

	° ' "				m
緯度	34 39 39.2728	X	-148485.742		
経度	138 9 50.6987	Y	-30784.529		
真北 方向角	0 11 27.76	H	106.35		
		柱石長	0.72		

視準点の名称	平均方向角	距離	備考
		縮尺係数 0.999912	
	° ' "	真 数	
③ NO. 7	12 21 46.7	m 447.469	
③ NO. 14	100 49 46.5	282.575	
③ NO. 19	147 48 24.1	489.972	
③ NO. 20	230 9 45.0	715.198	
③ NO. 16	273 53 47.6	411.832	
① NO. 22	307 39 16.5	198.944	
埋標型式	地上	地下	土
		標識番号	標 金属標
			NO.12

GPS測量による。

基準点成果表

(AREA = 8)

3級基準点 No.1 2

	. . . "			m	
B	34 39 51.2509	X	-148 131.459		
L	138 9 39.6780	Y	-31 067.542		
N	0 11 34.08	H	105.966		
		ジオイド高	39.651		
		柱石長	0.720		

視準点の名称	平均方向角	距 離		備 考
		縮 尺 係 数	真 数	
③ No.1 3	90 55 5.0	0.999912	575.953	
③ No.1 4	100 49 20.3		282.574	
埋標型式	地 上 地 下 屋 上	標識番号	標 石 金 属 標	NO. 12
GPS測量による				

No.

平成12年度

浜岡比木地区

NO.12

遠景

2001年2月9日撮影



No.

平成12年度

近景



No.

平成12年度

近景

