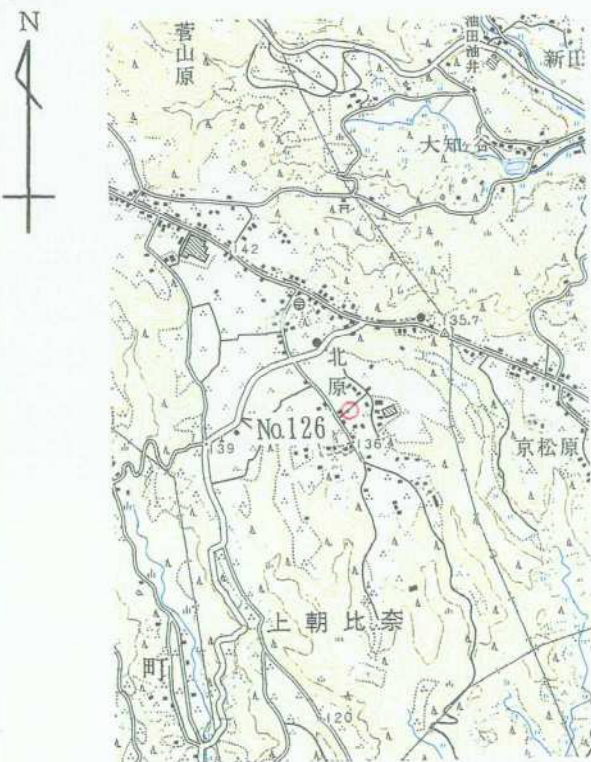


3 級 基 準 点 の 記

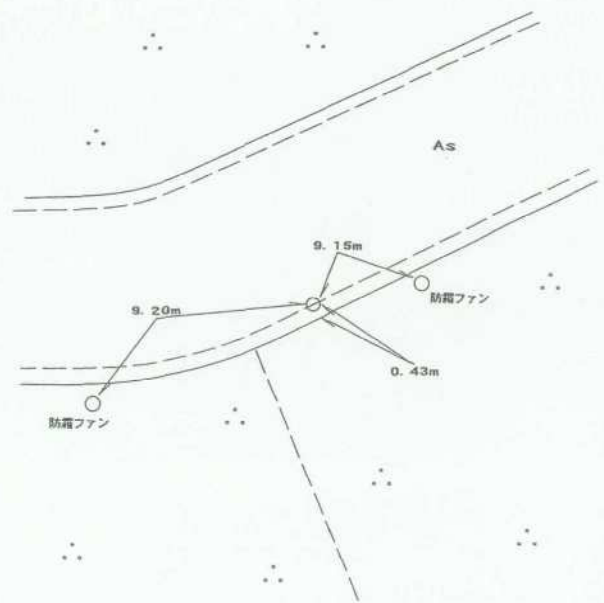
| | | | | | |
|-------------|-----------------------------------|----------|-----------------|-------|--|
| ふりがな 点 名 | No.126 | 1/20万 図名 | 1/5万 図名 | 掛 川 | 公共 測 簿 第 40 号 用 紙 |
| | | 静 岡 | | | |
| 選点番号 | | 標識番号 | No.126 | | |
| 所 在 地 | 静岡県小笠郡浜岡町上朝比奈1709-2番地 | | | | |
| | | | 地 目 | 公衆用道路 | |
| 所 有 者 | 静 岡 県 | | | | |
| | | | | | |
| 測標の種類 | 三 脚 | 埋設法 | 地上 | | |
| 選点年月日 | 平成 12 年 12 月 19 日 | 選点者 | 不二総合コンサルタント株式会社 | | |
| 埋設年月日 | 平成 13 年 3 月 5 日 | 埋標者 | 不二総合コンサルタント株式会社 | | |
| 観測年月日 | 平成 14 年 1 月 9 日 | 観測者 | 不二総合コンサルタント株式会社 | | |
| 自動車到達地点 | 朝比奈原公民館から南へ300m本点横 | | | | |
| 歩 道 状 況 | _____ | | | | |
| 徒歩時間・距離 | _____ | | | | |
| 基準点周辺の状況 | 茶畑 | | | | |
| そ の 他 | | | | | |
| 備 考 | 平成 13 年 3 月 5 日 新設 | | | | |
| | 柱石長 0.000m GPS測量による。(アンテナ高 2m) | | | | |

要 図



1/25,000

相 良



平成14年 2月 8日 調製

基準点成果表

(AREA = 8)

3級基準点 NO.126

| | | | | | |
|---|-----|----|---------|---|--------------|
| B | 34 | 41 | 12.7494 | X | -145 604.173 |
| L | 138 | 9 | 31.4827 | Y | -31 263.944 |
| | | | | m | |
| N | 0 | 11 | 39.14 | H | 137.24 |

| 視準点の名称 | 平均方向角 | 距離 | | 備考 | | |
|----------|-------------|---------------|---------------|------|-----|-------|
| | | 縮尺係数 | 真数 | | | |
| | | 0.999912 | | | | |
| Ⅲ菅ヶ谷村 | 52 42 59.0 | | 396.040 | | | |
| ③ NO.130 | 146 27 9.7 | | 448.570 | | | |
| ③ NO.128 | 252 21 38.2 | | 313.137 | | | |
| ③ NO.125 | 310 27 16.9 | | 228.892 | | | |
| 埋標型式 | 地上 | 地中 | 土上 | 標識番号 | 金属標 | N0126 |

GPS測量による

基準点成果表

(AREA = 8)

3級基準点 No. 1 2 6

| | | | | | |
|---|-------|---------|-----|--------------|---|
| | . , " | | | | m |
| B | 34 41 | 24.7203 | X | -145 249.792 | |
| L | 138 9 | 20.4656 | Y | -31 546.813 | |
| N | 0 11 | 45.47 | H | 136.892 | |
| | | | シボ高 | 39.743 | |

| 視準点の名称 | 平均方向角 | 距離 | | 備考 |
|-------------|--------------------------------|------------------------|----|----|
| | | 縮尺係数 | 真数 | |
| ①No. 7 | . , " | 0.999912 | m | |
| ③ No. 1 2 5 | 201 50 11.2 . 310 27 20.7 . | 719.809 . 228.875 . | | |

| | | | | | | |
|------|-----|----------------|----------------|------|---------------------|-----------|
| 埋標型式 | 地 上 | 地 下 | 屋 上 | 標識番号 | 石 金属標 | NO. 126 . |
|------|-----|----------------|----------------|------|---------------------|-----------|

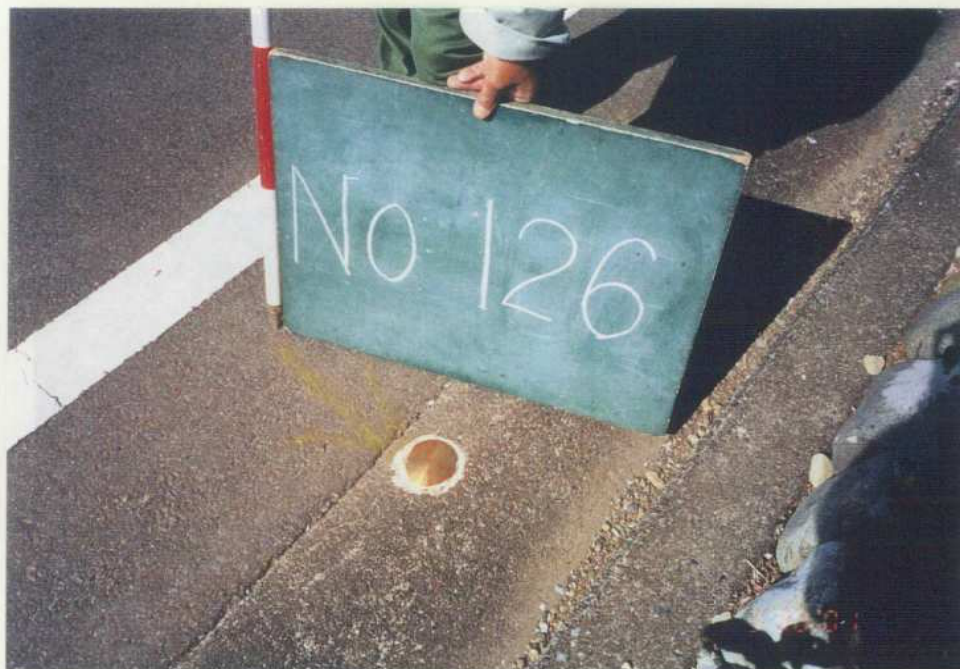
GPS測量による

No. _____

No. 1 2 6



No. _____



No. _____

〈余 白〉

◀ E-L