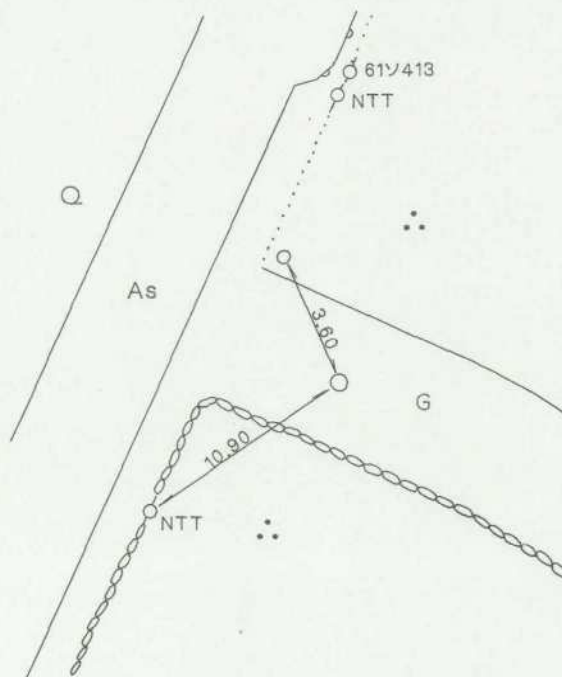
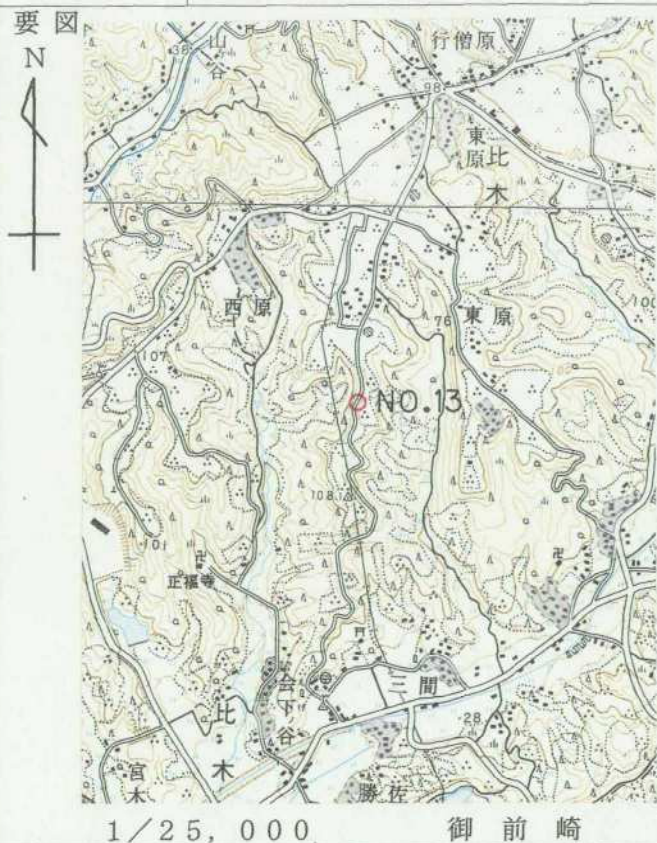


3 級 基 準 点 の 記

ふりがな 点 名	NO. 13	1/20万 図名	1/5万 図名	御 前 崎
		御 前 崎		
選点番号	————	標識番号	金属標	NO. 13
所在地	静岡県小笠郡浜岡町比木1134番地3			
			地 目	雑種地
所有者	静岡県小笠郡浜岡町比木788番地			
	植田 良樹			
測標の種類	三 脚	埋設法	地 下	
選点年月日	平成 12 年 11 月 15 日	選点者	不二総合コンサルタント株式会社	
埋設年月日	平成 13 年 1 月 15 日	埋標者	不二総合コンサルタント株式会社	
観測年月日	平成 13 年 12 月 17 日	観測者	不二総合コンサルタント株式会社	
自動車到達地点	正福寺より北東へ750m			
歩道状況	未 舗 装			
徒歩時間・距離	0m			
基準点周辺の状況	茶 畑			
そ の 他				

公共測簿第40号用紙

備 考
平成 13 年 1 月 15 日 新設
柱石長 0.72^m
GPS測量による。



平成 14 年 2 月 18 日

調製

基準点成果表

(AREA 8)

3級基準点 NO.13

	° ' "		
緯度	34 39 39.0341	X	-148494.999 ^m
経度	138 10 13.3197	Y	-30208.700
真北 方向角	0 11 14.89	H	109.74
		柱石長	0.72

視準点の名称	平均方向角	距離	備考
		縮尺係数	
		0.999911	
		真数	
① NO.19	5 41 43.2	628.213 ^m	
③ NO.11	73 43 20.7	366.878	
③ NO.21	151 4 7.2	593.910	
Ⅲ 比木村	186 58 19.1	324.722	
③ NO.19	217 50 2.6	513.280	
③ NO.14	261 38 28.6	301.541	
埋標型式	地上	地下	量土
		標識番号	標石 金属標
			NO.13

GPS測量による。

基準点成果表

(AREA = 8)

3級基準点 No. 13

	° , ' "				m
B	34 39	51.0137	X	-148 140.686	
L	138 10	2.2971	Y	-30 491.714	
N	0 11	21.22	H	109.278	
			ジオイド高	39.656	
			柱石長	0.720	

視準点の名称	平均方向角	距 離		備 考
		縮 尺 係 数	真 数	
① No. 1 9	5 42 0.9	0.999911	628.272	
③ No. 2 4	205 55 48.7		730.103	
③ No. 1 4	261 38 32.2		301.534	
③ No. 1 2	270 55 5.0		575.953	

埋標型式	地 上	地 下	埋 土	標識番号	標 石 金 属 標	NO. 13
GPS測量による						



No. _____

平成12年度

浜岡比木地区

NO.13

遠景

2001年2月15日撮影



No. _____

平成12年度

近景

平成12年度
3級基準点
No.13
平成13年2月15日撮影



No. _____

平成12年度

近景

平成12年度
3級基準点
No.13
平成13年2月15日撮影