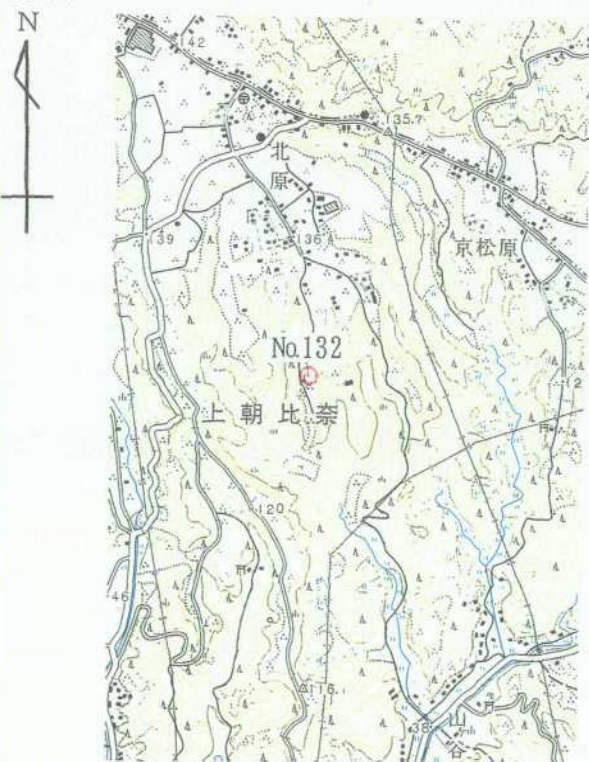


3 級 基 準 点 の 記

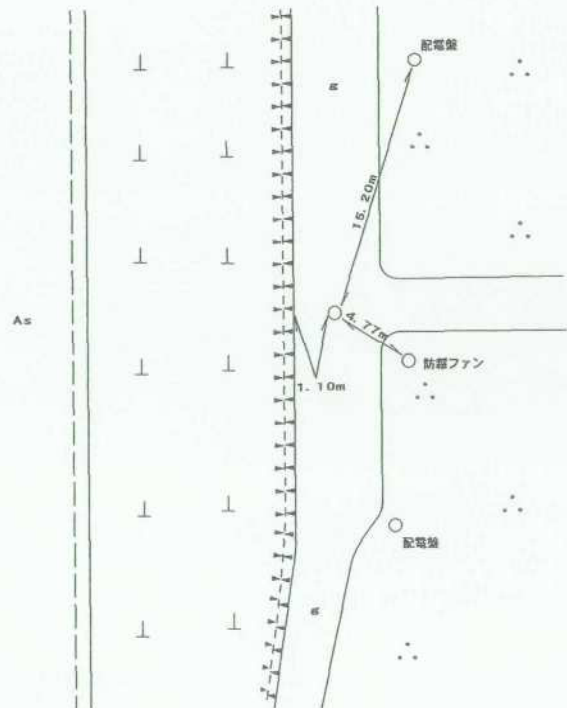
ふりがな 点 名	No.132	1/20万 図名 静 岡	1/5万 図名	掛 川	公共 測 簿 第 40 号 用 紙
選点番号		標識番号	No.132		
所在地	静岡県小笠郡浜岡町上朝比奈1633-1番地			地 目	畑
所有者	静岡県小笠郡浜岡町上朝比奈3151-3番地				
	川島 卓				
測標の種類	三 脚	埋設法	地下		
選点年月日	平成 12 年 12 月 19 日	選点者	不二総合コンサルタント株式会社		
埋設年月日	平成 13 年 3 月 14 日	埋標者	不二総合コンサルタント株式会社		
観測年月日	平成 14 年 1 月 9 日	観測者	不二総合コンサルタント株式会社		
自動車到達地点	朝比奈原公民館から南に750m				
歩 道 状 況	_____				
徒歩時間・距離	_____				
基準点周辺の状況	東側茶畑、西側墓地				
そ の 他					
備 考	平成 13 年 3 月 14 日 新設				
	柱石長 0.72m				
	GPS測量による。(アンテナ高 2m)				

要 図



1/25,000

相 良



平成14年 2月 8日 調製

基準点成果表

(AREA = 8)

3 級基準点 NO.132

B 34 40 54.6279 L 138 9 33.6863 N 0 11 37.80	^m X -146 162.671 Y 31 209.754 H 128.74 柱石長 0.72
--	--

視準点の名称	平均方向角	距離		備考		
		縮尺係数	真数			
		0.999912				
③ NO.130	46 21 45.5		267.640			
③ NO.135	144 13 47.3		533.717			
①NO.7	251 11 58.8		340.051			
埋標型式	地 上	地 中	屋 上	標識番号	金属標	NO.132

GPS測量による

基準点成果表

(AREA = 8) .

3級基準点 No.132 .

	m
B 34 41 6.6002 .	X -145 808.305 .
L 138 9 22.6687 .	Y -31 492.651 .
N 0 11 44.13 .	H 128.403 .
	シオト高 39.725 .
	柱石長 0.720 .

視準点の名称	平均方向角	距 離		備 考		
		縮 尺 係 数	真 数			
①No.7 .	251 11 51.0 .	0.999912 .	m 340.053 .			
埋標型式	地 上	地 下	屋 上	標識番号	標 石 属 標	NO.132

GPS測量による

No. _____

No. 1 3 2



No. _____



No. _____

