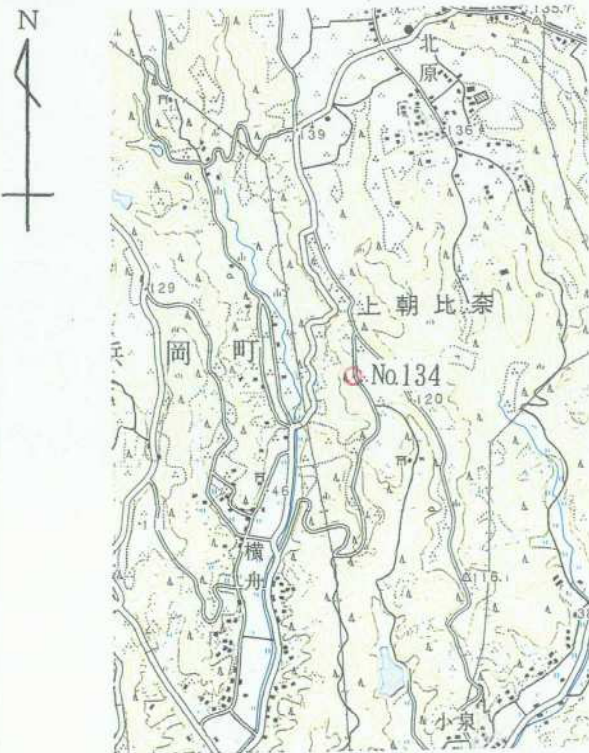


3 級 基 準 点 の 記

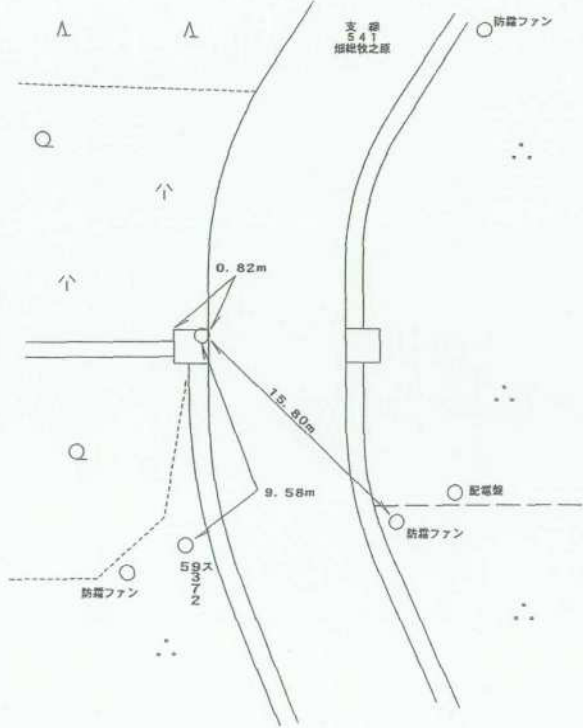
ふりがな 点 名	No.134	1/20万 図名	1/5万 図名	掛 川	公共 測 簿 第 40 号 用 紙	
		静 岡				
選点番号		標識番号	No.134			
所在地	静岡県小笠郡浜岡町上朝比奈2953-7番地				地 目	公衆用道路
所有者	浜 岡 町					
測標の種類	三 脚	埋設法	地上			
選点年月日	平成 12 年 12 月 19 日	選点者	不二総合コンサルタント株式会社			
埋設年月日	平成 13 年 3 月 12 日	埋標者	不二総合コンサルタント株式会社			
観測年月日	平成 14 年 1 月 10 日	観測者	不二総合コンサルタント株式会社			
自動車到達地点	瀬ヶ谷池から北に1000m本点横					
歩道状況	—————					
徒歩時間・距離	—————					
基準点周辺の状況	東側茶畑、西側山林					
そ の 他						
備 考	平成 13 年 3 月 12 日 新設					
	柱石長 0.000 GPS測量による。(アンテナ高 2.5 m)					

要 図



1/25,000

相 良



平成14年 2月 8日 調製

基準点成果表

(AREA = 8)

3 級基準点 NO. 134

	° ' "				m
B	34	40	42.4846	X	146 535.566
L	138	9	19.5128	Y	-31 571.752
N	0	11	45.81	H	118.58

視準点の名称	平均方向角	距 離		備 考
		縮 尺 係 数	真 数	
① NO. 7	8 39 45.6	0.999912	266.378	
③ NO. 137	112 24 17.3		266.757	
③ NO. 83	223 14 6.9		337.282	

埋標型式	地 上	地 中	屋 上	標識番号	金属標	NO. 134
------	-----	----------------	----------------	------	-----	---------

GPS 測量による

基準点成果表

(AREA = 8)

3級基準点 No.134

	m				
B 34 40 54.4571		X	-146 181.223		
L 138 9 8.4969		Y	-31 854.645		
N 0 11 52.13		H	118.220		
		ツタ高	39.710		

視準点の名称	平均方向角	距離		備考	
		縮尺係数	真数		
③ No.137	112 24 15.0	0.999913	m 266.748		
① No.8	272 19 59.6		716.478		
埋標型式	地上	地下	屋上	標識番号	石 金属標
NO.134					

GPS測量による

No. _____

No. 134



No. _____



No. _____

<余白>

E-L