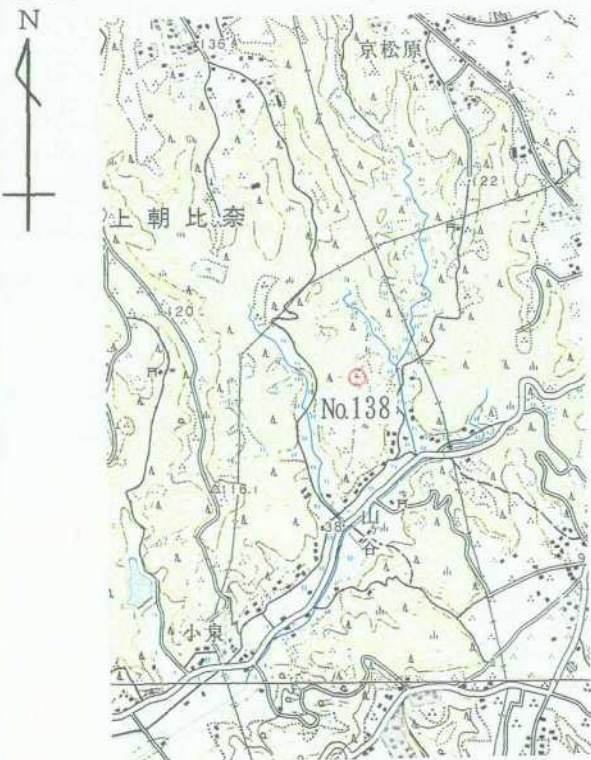


3 級 基 準 点 の 記

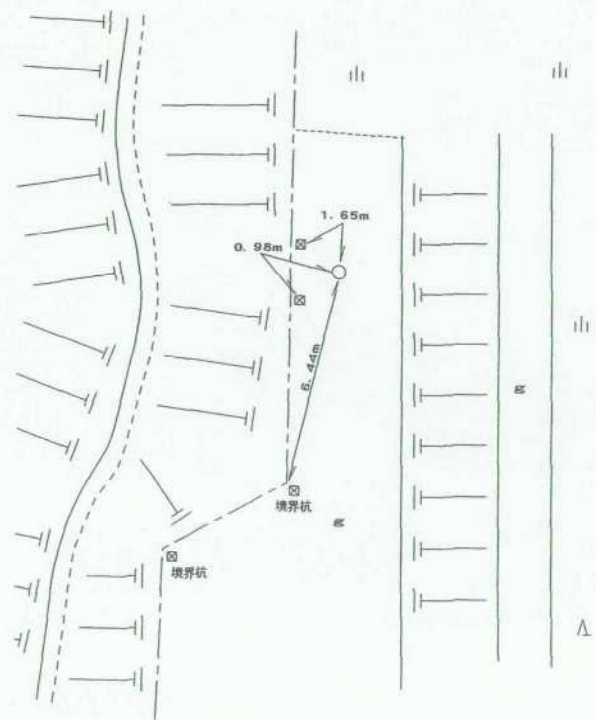
ふりがな 点 名	1/20万 図名		1/5万 図名	掛 川	公 共 測 簿 第 40 号 用 紙
	No.138		静 岡		
選点番号	標 識 番 号		No.138		
所 在 地	静岡県小笠郡浜岡町上朝比奈715-2番地				
			地 目	畑	
所 有 者	静岡県小笠郡浜岡町上朝比奈770-1-1番地				
	河原崎 貞一				
測標の種類	三 脚	埋設法	地下		
選点年月日	平成 12 年 12 月 19 日	選点者	不二総合コンサルタント株式会社		
埋設年月日	平成 13 年 3 月 21 日	埋標者	不二総合コンサルタント株式会社		
観測年月日	平成 14 年 1 月 11 日	観測者	不二総合コンサルタント株式会社		
自動車到達地点	山ヶ谷公民館から北西に400m本点横				
歩 道 状 況	—————				
徒歩時間・距離	—————				
基準点周辺の状況	山林				
そ の 他					
備 考	平成 13 年 3 月 21 日 新設				
	柱石長 0.72 GPS測量による。(アンテナ高 2.5 m)				

要 図



1/25,000

相 良



平成14年 2月 8日 調製

基準点成果表

(AREA 8)

3 級基準点 NO.138

B 34 40 32.2109	X ^m -146 854.936
L 138 9 52.6239	Y -30 730.089
 N 0 11 26.92	 H 90.52
	柱石長 0.72

視準点の名称	平均方向角	距 離		備 考		
		縮 尺 係 数	真 数			
①NO.12	157 37 55.3	0.999912	436.636			
①NO.11	231 21 47.1		588.075			
③ NO.135	327 6 4.5		308.807			
埋標型式	地 上	地 中	屋 上	標識番号	金属標	NO.138

GPS測量による

基準点成果表

(AREA = 8) .

3級基準点 No. 138

	m	
B 34 40 44.1858 .	X	-146 500.577 .
L 138 9 41.6048 .	Y	-31 013.005 .
N 0 11 33.24 .	H	90.153 .
	ジオド高	39.704 .
	柱石長	0.720 .

視準点の名称	平均方向角	距離		備考		
		縮尺係数	真数			
③ No. 141 .	126 52 56.5 .	0.999912 .	m 636.122 .			
③ No. 142 .	188 38 53.7 .		665.060 .			
① No. 11 .	231 21 37.4 .		588.093 .			
埋標型式	地 上	地 下	屋 上	標識番号	石 金 属 標	NO. 138 .

GPS測量による

No. _____

No. 1 3 8



No. _____



No. _____

