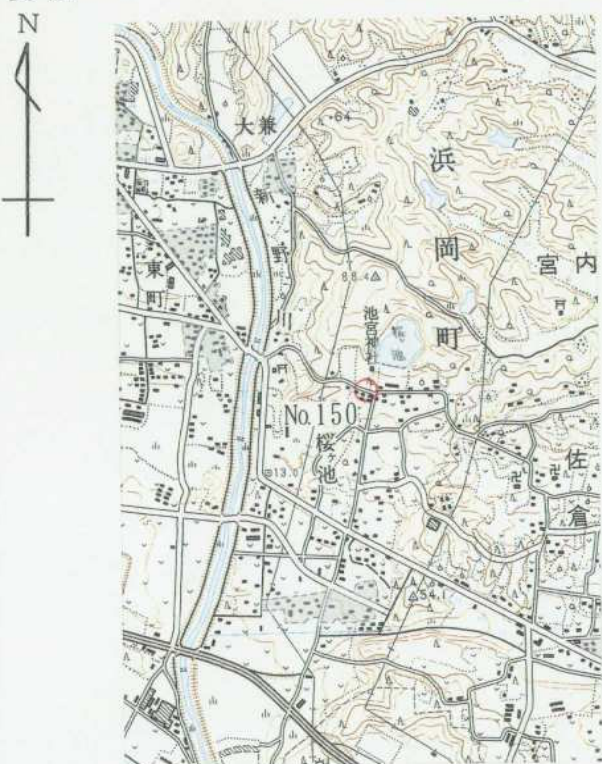


3 級 基 準 点 の 記

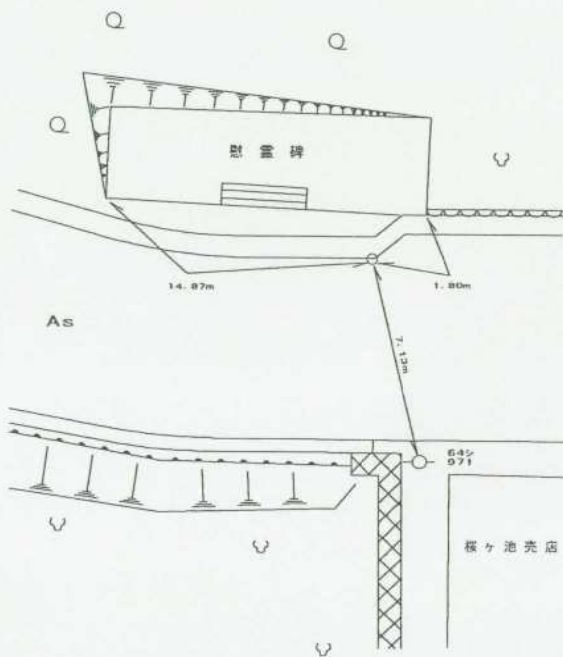
ふりがな 点 名	No.150	1/20万 図名	1/5万 図名	御 前 崎	公共 測 簿 第 40 号 用 紙
		御 前 崎			
選点番号		標識番号	No.150		
所在地	静岡県小笠郡浜岡町佐倉5162-3番地				地 目 公衆用道路
	浜 岡 町				
測標の種類	三脚	埋設法	地上		
選点年月日	平成 13 年 10 月 19 日	選点者	不二総合コンサルタント株式会社		
埋設年月日	平成 13 年 11 月 14 日	埋標者	不二総合コンサルタント株式会社		
観測年月日	平成 13 年 11 月 29 日	観測者	不二総合コンサルタント株式会社		
自動車到達地点	池宮神社横 本点横				
歩道状況	—————				
徒歩時間・距離	—————				
基準点周辺の状況	山林 本点道路沿い				
そ の 他					
備 考	平成 13 年 11 月 14 日 新設				
	柱石長 0.000 m GPS測量による。(アンテナ高 4.5 m)				

要 図



1/25,000

御前崎



平成14年 2月 4日 調製

基準点成果表

(AREA = 8)

3 級基準点 NO. 150

	. . "				Ⅲ
緯度	34 38 14.8593			X	-151 080.988
経度	138 8 48.1792			Y	-32 385.179
真北 方向角	0 12 2.89			H	40.00

視準点の名称	平均方向角	距 離		備 考		
		縮 尺 係 数	真 数			
Ⅲ 池之山	. . "	0.999913	Ⅲ			
③ NO. 151	5 12 41.6		369.636			
③ NO. 154	97 56 28.5		218.488			
	187 56 30.5		322.720			
埋標型式	地 上	地 中	屋 上	標識番号	金属標	NO. 150
GPS 測量による						

基準点成果表

(AREA = 8)

3級基準点 No.150

	"				m
B	34 38	26.8450	X	-150 726.696	
L	138 8	37.1628	Y	-32 668.287	
N	0 12	9.21	H	39.482	
			シオト高	39.548	

視準点の名称	平均方向角	距離		備考
		縮尺係数	真数	
③ No.151	97 56 32.2	0.999913	218.480	
③ No.154	187 56 34.7		322.714	
埋標型式	地上	地下	屋上	標識番号
				石 金属標
GPS測量による				
NO.150				

No.

NO. 150

遠景



No.

近景



<余白>

