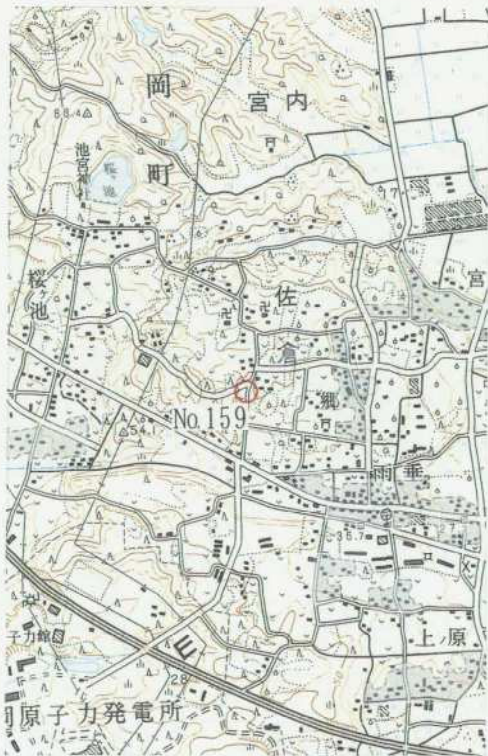


3 級 基 準 点 の 記

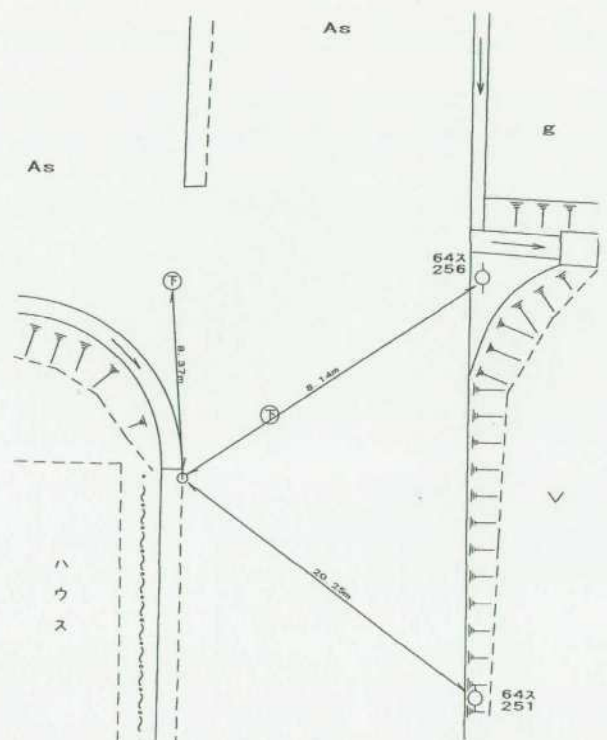
ふりがな 点 名	No.159	1/20万 図名	1/5万 図名	御 前 崎	公共 測 簿 第 40 号 用 紙
		御 前 崎			
選点番号		標 識 番 号	No.159		
所 在 地	静岡県小笠郡浜岡町佐倉516-10番地				
			地 目	公衆用道路	
所 有 者	浜 岡 町				
測標の種類	三脚	埋設法	地上		
選点年月日	平成 13 年 10 月 19 日	選点者	不二総合コンサルタント株式会社		
埋設年月日	平成 13 年 11 月 12 日	埋標者	不二総合コンサルタント株式会社		
観測年月日	平成 13 年 12 月 7 日	観測者	不二総合コンサルタント株式会社		
自動車到達地点	長尾レッカーから北へ250m 本点横				
歩 道 状 況	—————				
徒歩時間・距離	—————				
基準点周辺の状況	畑 本点道路沿い				
そ の 他					
備 考	平成 13 年 11 月 12 日 新設				
	柱石長 0.000 GPS測量による。(アンテナ高 3 m)				

要 図



1/25,000

御 前 崎



平成14年 2月 4日 調製

基準点成果表

(AREA = 8)

3 級基準点 NO. 159

	° ' "				
緯度	34	37	56.7093	X	-151 642.033
経度	138	9	9.2733	Y	-31 849.971
真北 方向角	0	11	50.81	H	41.08

視準点の名称	平均方向角	距離		備 考	
		縮 尺 係 数	真 数		
③ NO. 157	74 41 9.2	0.999913	449.311		
③ NO. 167	183 56 52.0		475.052		
③ NO. 155	293 18 1.0		359.604		
埋標型式	地 上	地 中	屋 上	標識番号	金属標
NO. 159					
GPS 測量による					

基準点成果表

(AREA = 8)

3級基準点 No.159

					m
B	34	38	8.6975	X	-151 287.744
L	138	8	58.2548	Y	-32 133.107
N	0	11	57.13	H	40.562
				ゾイト高	39.541

視準点の名称	平均方向角	距離		備考		
		縮尺係数	真数			
③ No.167	183 56 56.2	0.999913	m 475.048			
埋標型式	地上	地下	屋上	標識番号	標 石 金属標	NO.159
GPS測量による						



No. _____

NO. 159

081 00

遠景

風景



No. _____

近景

風景



〈余白〉

No. _____