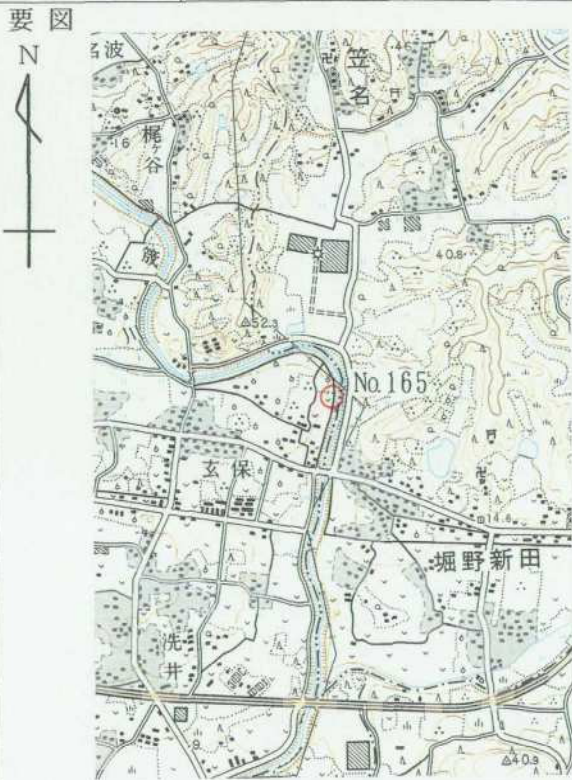
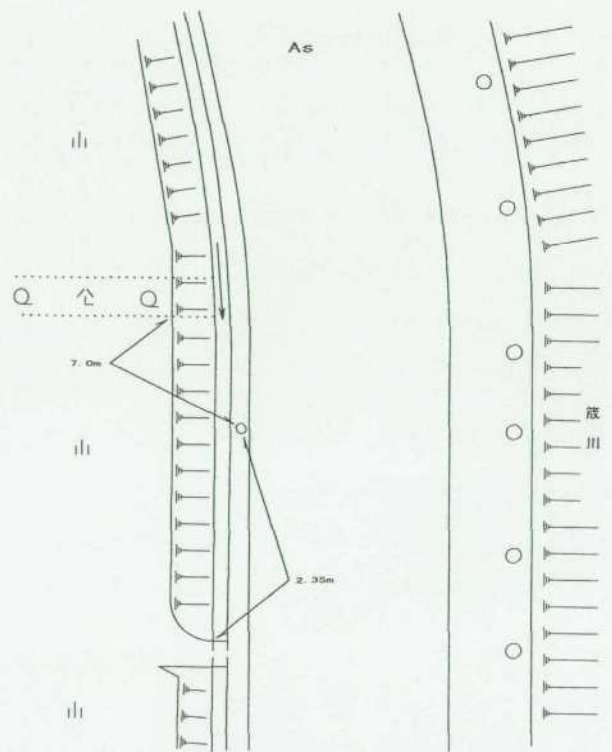


3 級 基 準 点 の 記

ふりがな 点 名	No.165	1/20万 図名	1/5万 図名	御 前 崎	✓	公 共
		御 前 崎				
選点番号		標識番号	No.165		✓	測
所在地	静岡県小笠郡浜岡町佐倉2207-2地先				✓	簿
			地 目	堤	✓	
所有者	静 岡 県				✓	40 号
					✓	
測標の種類	三脚	埋設法	地下		✓	用
選点年月日	平成 13 年 10 月 19 日	選点者	不二総合コンサルタント株式会社		✓	紙
埋設年月日	平成 13 年 11 月 21 日	埋標者	不二総合コンサルタント株式会社		✓	
観測年月日	平成 13 年 12 月 20 日	観測者	不二総合コンサルタント株式会社		✓	
自動車到達地点	郡界橋から箴川の右岸を北へ250m 本点横				✓	
歩道状況	—————					
徒歩時間・距離	—————					
基準点周辺の状況	東、箴川、西、雑種地				✓	
そ の 他						
備 考	平成 13 年 11 月 21 日 新設				✓	
	柱石長 0.72 m GPS測量による。(アンテナ高 3 m)				✓	



1/25,000 御前崎



平成14年 2月 4日

調製

1142-

基準点成果表

(AREA = 8)

3 級基準点 NO. 165

	. , "				m
緯度	34 37 44.7726			X	-152 016.351
経度	138 10 26.4092			Y	-29 886.874
真北 方向角	0 11 6.91			H	10.45

視準点の名称	平均方向角	距 離		備 考
		縮 尺 係 数	真 数	
③ NO. 171	176 59 9.3	0.999911	187.436	
③ NO. 169	246 23 24.2		345.020	
IV 玄保	310 16 36.8		389.808	
埋標型式	地主 地 中	屋主	標識番号	金属標
NO. 165				
GPS 測量による				

基準点成果表

(AREA = 8)

3級基準点 No.165

	. , "				m
B	34 37	56.7623	X	-151 662.111	
L	138 10	15.3809	Y	-30 170.115	
N	0 11	13.24	H	9.907	
			ジオイド高	39.558	
			柱石長	0.720	

視準点の名称	平均方向角	距離		備考
		縮尺係数	真数	
③ No.171	. , " 176 59 22.3	0.999911	m 187.434	

埋標型式	地 上	地下	屋 上	標識番号	標 石 金 属 標	NO.165
------	---------------------------	----	---------------------------	------	--	--------

GPS測量による



No. _____

NO. 165

1136

遠景



No. _____

近景



No. _____
