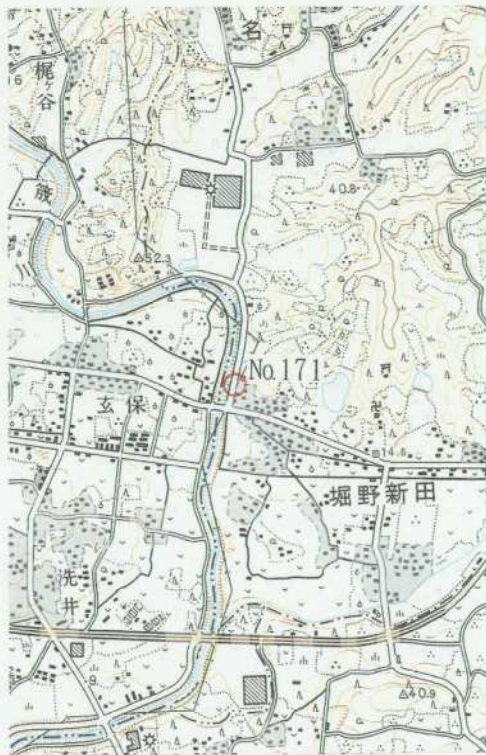


3 級 基 準 点 の 記

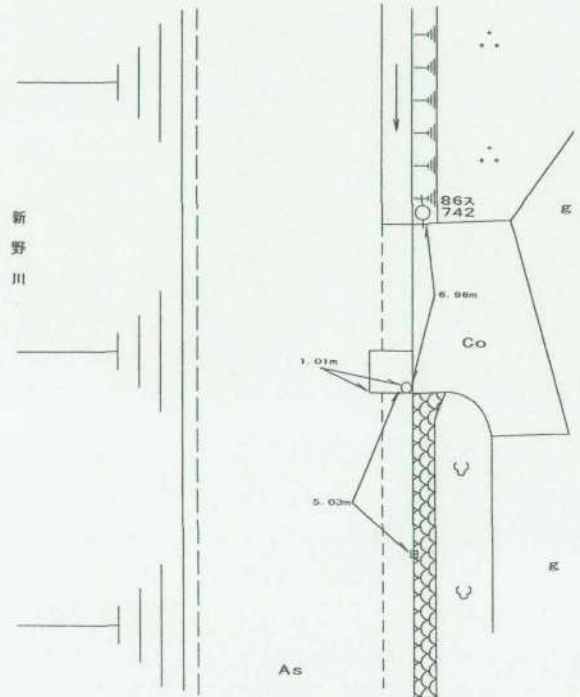
ふりがな 点 名	No.171	1/20万 図名	1/5万 図名	御 前 崎	公共 測 簿 第 40 号 用 紙
		御 前 崎			
選点番号		標識番号	No.171		
所在地	静岡県榛原郡相良町堀野新田2088-1地先				地 目
所有者	静 岡 県				40 号 用 紙
測標の種類	三脚		埋設法	地上	
選点年月日	平成 13 年 10 月 19 日		選点者	不二総合コンサルタント株式会社	
埋設年月日	平成 13 年 11 月 15 日		埋標者	不二総合コンサルタント株式会社	
観測年月日	平成 13 年 12 月 20 日		観測者	不二総合コンサルタント株式会社	
自動車到達地点	郡界橋から箴川の左岸を北に60m 本点横				
歩道状況	—————				
徒歩時間・距離	—————				
基準点周辺の状況	宅地、箴川 本点道路沿い				
そ の 他					
備 考	平成 13 年 11 月 15 日 新設				
	柱石長 0.000 GPS測量による。(アンテナ高 3 m)				

要 図



1/25,000

御前崎



平成14年 2月 4日

調製

基準点成果表

(AREA = 8)

3 級基準点 NO. 171

	. . . "				
緯度	34 37 38.6988	X	-152 203.510		
経度	138 10 26.8199	Y	-29 877.019		
真北					
方向角	0 11 6.65	H	9.91		

視準点の名称	平均方向角	距 離		備 考	
		縮 尺 係 数	真 数		
①NO. 51	203 12 45.0	0.999911	281.915		
③ NO. 165	356 59 9.3		187.436		
埋標型式	地 上	地 中	屋 上	標識番号	金属標
GPS 測量による					

基準点成果表

(AREA = 8)

3級基準点 No.171

	. . . "				m
B	34 37	50.6892	X	-151 849.	269
L	138 10	15.7913	Y	-30 160.	272
N	0 11	12.97	H		9.374
			シメ高		39.553

視準点の名称	平均方向角	距 離		備 考
		縮 尺 係 数	真 数	
③ No.165	. . . " 356 59 22.3	0.999911	m 187.434	
埋標型式	地 上	地 下	屋 上	標識番号
				標 石 金 属 標
GPS測量による				
NO.171				



No. _____

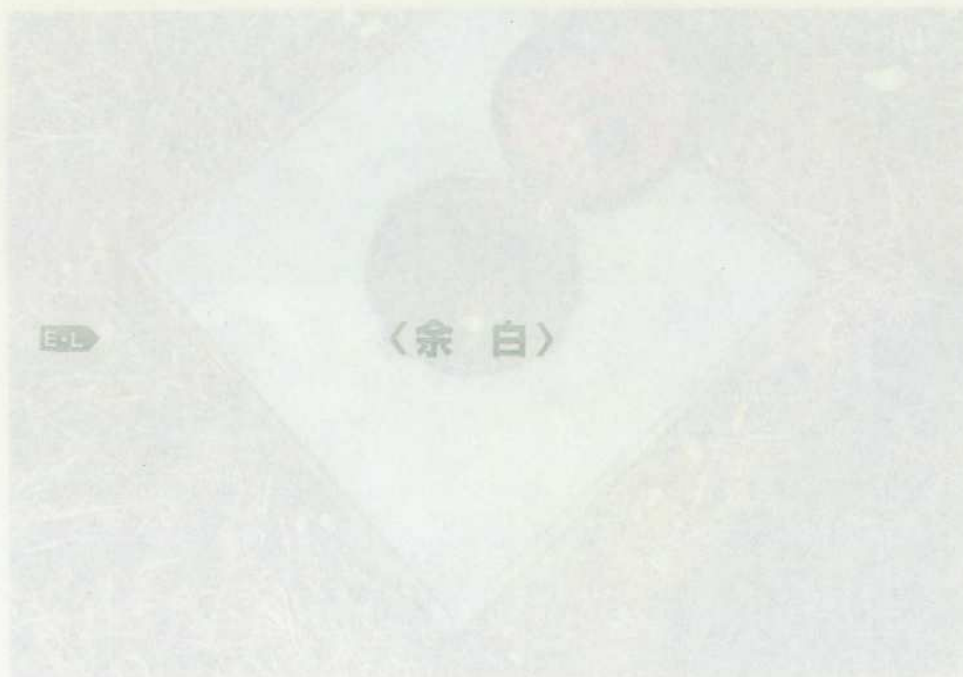
No. 171

遠景 景 紙



No. _____

近景 景 紙



No. _____

E-L

〈余白〉