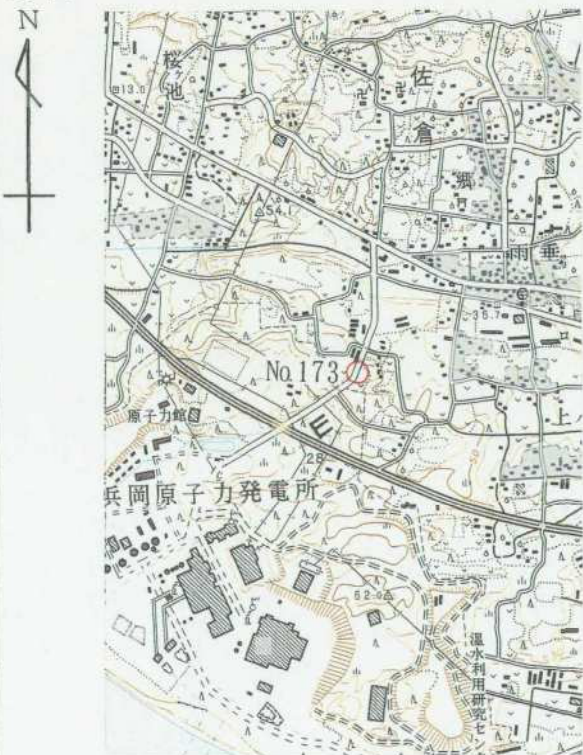


3 級 基 準 点 の 記

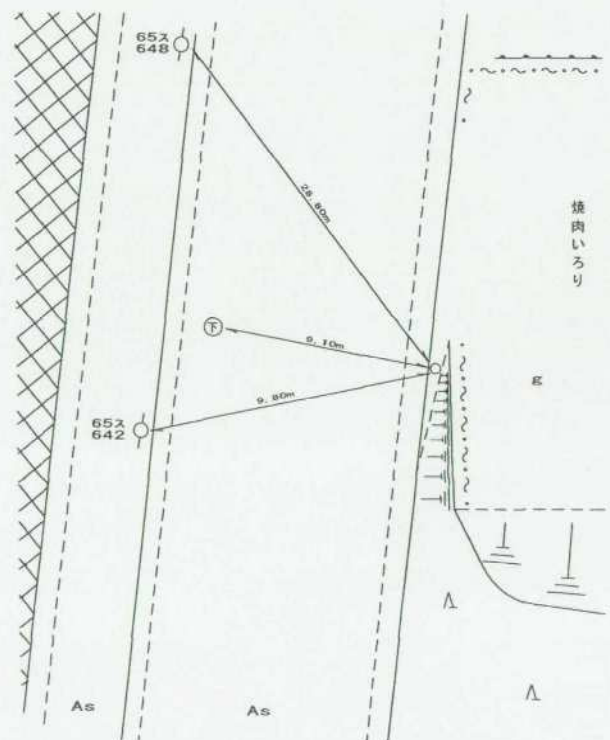
ふりがな 点 名	No.173	1/20万 図名	1/5万 図名	御 前 崎	公共 測 簿 第 40 号 用 紙
		御 前 崎			
選点番号		標識番号	No.173		
所在地	静岡県小笠郡浜岡町佐倉4454-78地先				
			地 目	公衆用道路	
所有者	浜 岡 町				
測標の種類	三脚	埋設法	地下		
選点年月日	平成 13 年 10 月 19 日	選点者	不二総合コンサルタント株式会社		
埋設年月日	平成 13 年 11 月 21 日	埋標者	不二総合コンサルタント株式会社		
観測年月日	平成 13 年 12 月 27 日	観測者	不二総合コンサルタント株式会社		
自動車到達地点	浜岡原子力発電所入口交差点から北へ300m 本点横				
歩道状況	_____				
徒歩時間・距離	_____				
基準点周辺の状況	山林 本点道路沿い				
そ の 他					
備 考	平成 13 年 11 月 21 日 新設				
	m 柱石長 0.72 GPS測量による。(アンテナ高 4.5 m)				

要 図



1/25,000

御 前 崎



平成14年 2月 4日

調製

基準点成果表

(AREA = 8)

3 級基準点 NO. 173

	. . "				Ⅲ
緯度	34 37 35.7544			X	-152 287.310
経度	138 9 5.6376			Y	-31 944.786
真北 方向角	0 11 52.77			H	45.22

視準点の名称	平均方向角	距 離		備 考
		縮 尺 係 数	真 数	
③ NO. 167	. . "	0.999913	Ⅲ 182.317	
③ NO. 178	19 55 13.0 228 39 30.4		338.533	
埋標型式	地 上	地 中	屋 上	標識番号
GPS 測量による				金属標
NO. 173				

基準点成果表

(AREA = 8)

3級基準点 No.173

	m				
B	34 37	47.7451	X	-151 933.006	
L	138 8	54.6197	Y	-32 227.935	
N	0 11	59.09	H	44.656	
			ジ'木'高	39.520	
			柱石長	0.720	

視準点の名称	平均方向角	距 離		備 考	
		縮 尺 係 数	真 数		
③ No.167	19 55 20.4	0.999913	182.309 m		
埋標型式	地 — 上	地 下	屋 — 上	標識番号	標 — 石 金属標

NO.173

GPS測量による



No. _____

NO. 173

遠景



No. _____

近景



No. _____