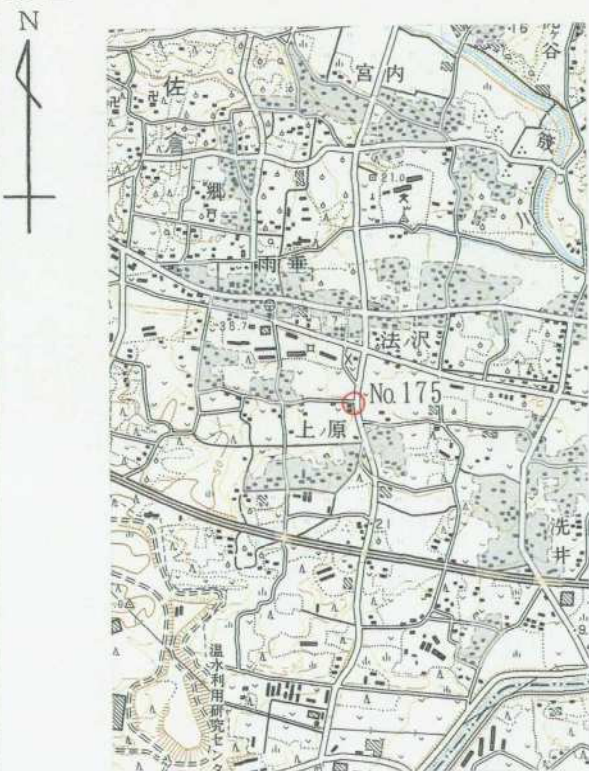


### 3 級 基 準 点 の 記

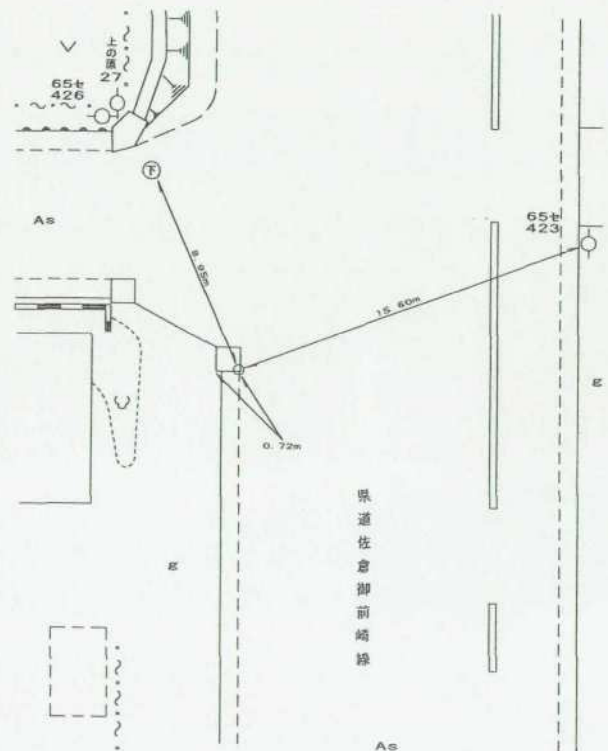
ふりがな 点 名	No.175		1/20万 図名	1/5万 図名	御 前 崎	公共 測 簿 第 40 号 用 紙
			御 前 崎			
選点番号	標識番号		No.175			
所在地	静岡県小笠郡浜岡町佐倉3609-7地先					
					地 目	公衆用道路
所有者	浜 岡 町					
測標の種類	三脚		埋設法	地上		
選点年月日	平成 13 年 10 月 19 日		選点者	不二総合コンサルタント株式会社		
埋設年月日	平成 13 年 11 月 15 日		埋標者	不二総合コンサルタント株式会社		
観測年月日	平成 13 年 12 月 24 日		観測者	不二総合コンサルタント株式会社		
自動車到達地点	佐倉二区防災センターから東に50m 本点横					
歩道状況	—————					
徒歩時間・距離	—————					
基準点周辺の状況	宅地 本点道路沿い					
そ の 他						
備 考	平成 13 年 11 月 15 日 新設					
	柱石長 0.000 m GPS測量による。(アンテナ高 3 m)					

要 図



1/25,000

御前崎



平成14年 2月 4日

調製

## 基準点成果表

( AREA = 8 )

### 3級基準点 NO. 175

	° ' "				
緯度	34	37	31.8812	X	-152 409.442
経度	138	9	37.9114	Y	-31 123.269
真北 方向角	0	11	34.41	H	27.25

視準点の名称	平均方向角	距 離		備 考
		縮 尺 係 数	真 数	
③ NO. 168	8 1 1.1	0.999912	299.328	
③ NO. 183	164 46 32.1		259.479	
③ NO. 177	249 40 51.6		243.583	

埋標型式	地 上	<del>地 中</del>	<del>屋 上</del>	標識番号	金属標	NO. 175
GPS測量による						

## 基準点成果表

( AREA = 8 )

### 3級基準点 No.175

	. , "			m	
B	34 37	43.8727	X	-152 055.154	
L	138 9	26.8897	Y	-31 406.453	
N	0 11	40.73	H	26.679	
			シオト高	39.530	

視準点の名称	平均方向角	距離		備考	
		縮尺係数	真数		
③ No.168	. , "	8 1	9.9	299.317	
③ No.183	164 46	42.7		259.478	
③ No.177	249 41	0.8		243.583	
埋標型式	地上	<del>地下</del>	<del>土</del>	標識番号	<del>石</del> 金属標
GPS測量による					
NO.175					



No. \_\_\_\_\_

NO. 175

遠景



No. \_\_\_\_\_

近景

E-L

〈余白〉

No. \_\_\_\_\_