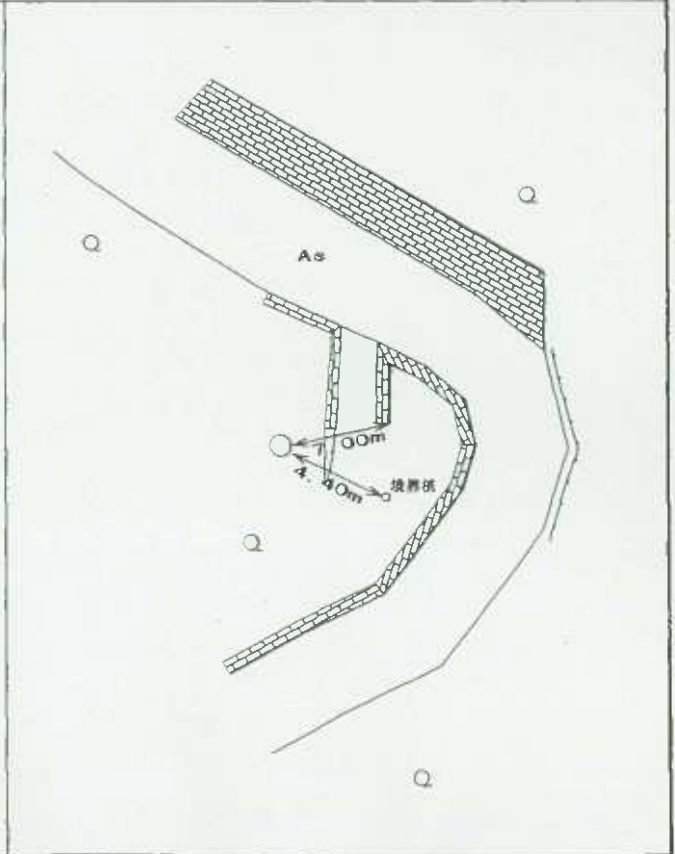
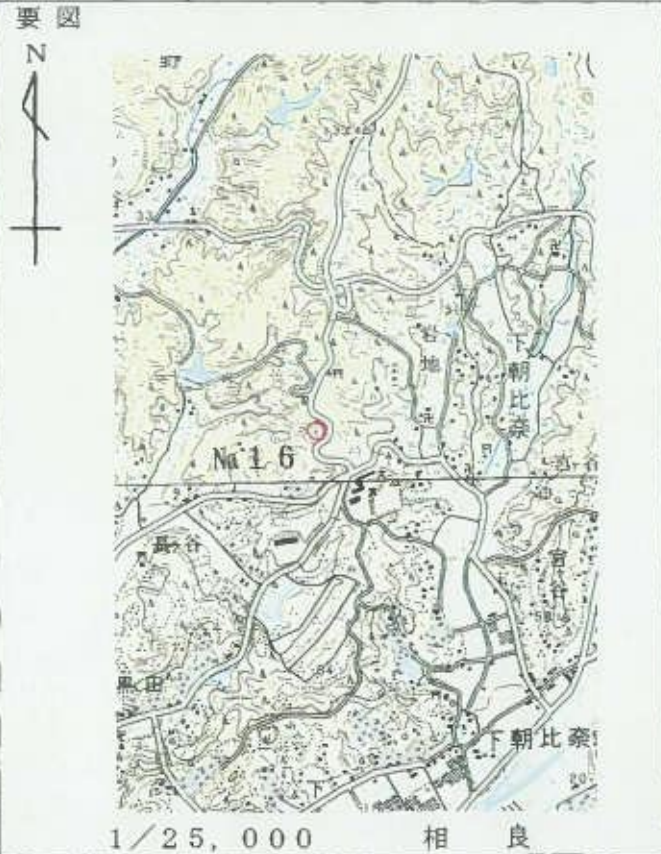


1 級 基 準 点 の 記

ふりがな 点 名	No.16	1/20万 図名	1/5万 図名	掛 川
		静 岡		
選点番号		標識番号	No.16	
所在地	静岡県小笠郡浜岡町新野5004-1番地			
			地 目	畑
所有者	静岡県小笠郡浜岡町新野5057番地			
	杉浦 敏			
測標の種類	三脚	埋設法	地下	
選点年月日	平成 11 年 2 月 8 日	選点者	不二総合コンサルタント株式会社	
埋設年月日	平成 12 年 1 月 12 日	埋標者	不二総合コンサルタント株式会社	
観測年月日	平成 12 年 12 月 12 日	観測者	不二総合コンサルタント株式会社	
自動車到達地点	浜岡北小学校より北へ 200m			
歩道状況	—————			
徒歩時間・距離	10m			
基準点周辺の状況	北側に道路			
そ の 他	—————			
備 考	平成 12 年 1 月 12 日 新設			
	柱石長 0.72 ^m GPS測量による。(アンテナ高 3m)			

公共測簿第40号用紙



基準点成果表

(AREA = 8)

1 級基準点 NO.16

緯度	34	40	5.9780	X	-147 654.170
経度	138	8	11.0097	Y	-33 319.300
真北 方向角	0	12	24.59	H	86.70
				柱石長	0.72

視準点の名称	平均方向角	距離		備考
		縮尺係数	真数	
① NO.15	63 39 40.5	0.999914	753.540	
① NO.23	181 59 49.9		870.063	
IV 新野	258 12 27.4		1066.952	
埋標型式	地 上 地 中 上 屋	標識番号	標 石	NO.16

GPS測量による

基準点成果表

(AREA = 8)

1 級基準点 NO. 16

	m
B 34 40 17.9500	X -147 299.910
L 138 8 0.0008	Y -33 602.188
N 0 12 30.92	H 86.399
	ジオイド高 39.645
	柱石長 0.720

視準点の名称	平均方向角	距離	備考
		縮尺係数	
		真数	
① NO. 15	63 39 37.6	753.553	
IV宮ヶ谷	130 23 25.1	1004.612	
① NO. 23	181 59 51.1	870.038	
IV新野	258 12 21.6	1066.963	
埋標型式	地 上	地下	標識番号
		屋 上	標石 金属標
NO. 16			

GPS測量による

No. _____

No. 16

遠景



No. _____

近景



No. _____

