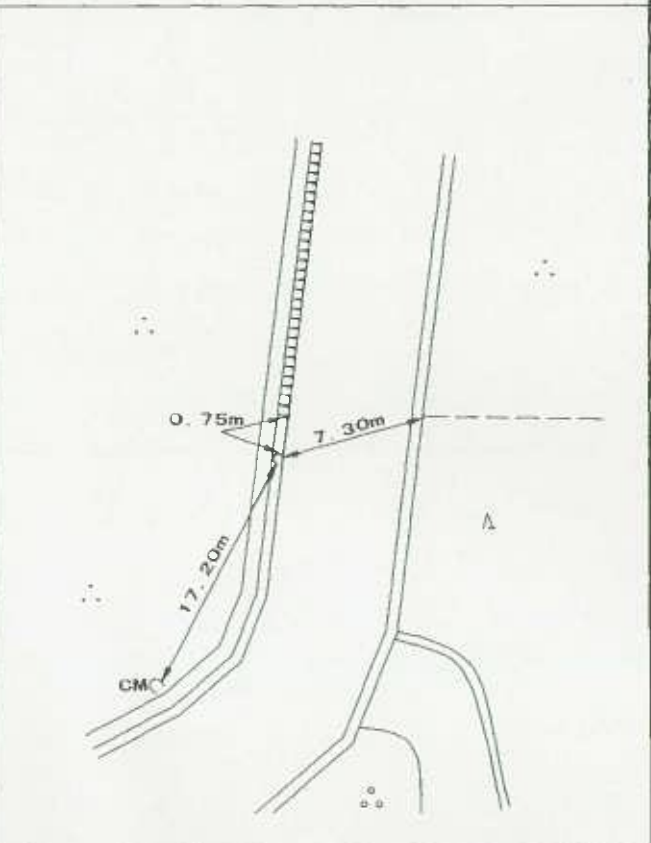
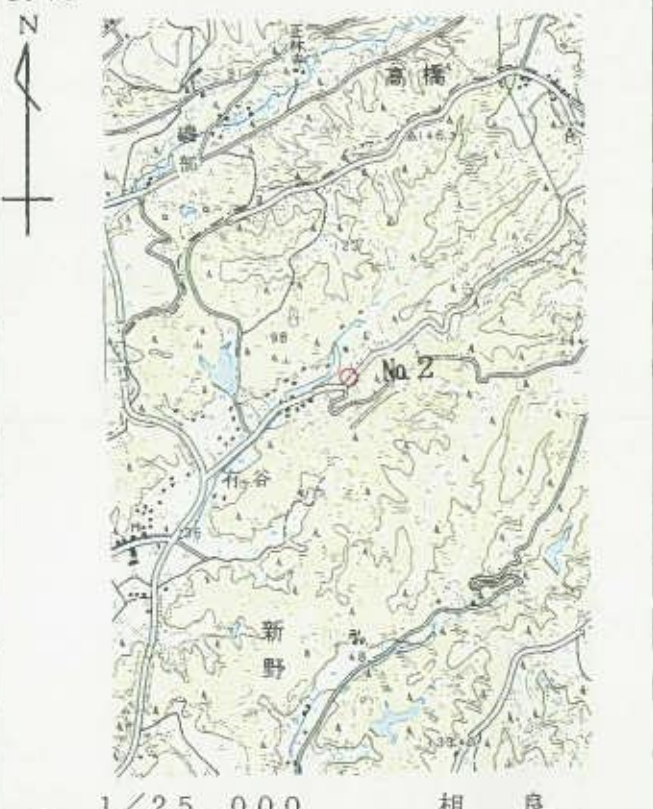


1 級 基 準 点 の 記

ふりがな 点 名	No. 2	1/20万 図名	1/5万 図名	掛 川
		静 岡		
選点番号		標識番号	No. 2	
所在地	静岡県小笠郡浜岡町新野3065-6番地			地 目
所有者	浜 岡 町			
測標の種類	三脚	埋設法	地上	
選点年月日	平成 11 年 2 月 3 日	選点者	不二総合コンサルタント株式会社	
埋設年月日	平成 12 年 1 月 10 日	埋標者	不二総合コンサルタント株式会社	
観測年月日	平成 12 年 12 月 14 日	観測者	不二総合コンサルタント株式会社	
自動車到達地点	塩買坂トンネルより東へ 700m本点横			
歩道状況	_____			
徒歩時間・距離	_____			
基準点周辺の状況	茶畑			
その他				
備 考	平成 12 年 1 月 10 日 新設			
	柱石長 0.000m GPS測量による。(アンテナ高 2.5 m)			

公共測簿第40号用紙

要 図



平成13年 3月 16日 調製

基準点成果表

(AREA = 8)

1 級基準点 NO. 2

緯度	34 41 16.4021	X	-145 483.590
経度	138 8 1.4952	Y	-33 553.594
真北 方向角	0 12 30.38	H	55.59

視準点の名称	平均方向角	距離		備考		
		縮尺係数	真数			
Ⅲ 有ヶ谷	15 42 14.8	0.999914	839.738			
① NO. 3	105 53 31.5		1026.488			
Ⅲ 篠ヶ谷	162 16 52.7		1251.485			
Ⅳ 磯部	277 9 24.2		817.341			
埋標型式	地上	地中	屋上	標識番号	金属標	NO. 2

GPS測量による

直接水準 55.425

基準点成果表

(AREA = 8)

1級基準点 NO. 2

	m
B 34 41 28.3656	X -145 129.353
L 138 7 50.4888	Y -33 836.372
N 0 12 36.70	H 55.319
	シオト高 39.722

視準点の名称	平均方向角	距離	備考
		縮尺係数 0.999914	
		真数	
① NO. 3	105 53 28.4	m 1026.451	
III篠ヶ谷	162 16 59.3	1251.442	
IV磯部	277 9 14.3	817.313	
埋標型式	地上	地下 屋上	標識番号
			標石 金属標

NO. 2

GPS測量による

No. _____

No 2

遠 景



No. _____

近 景



No. _____

< 余 白 >

◀ E · L