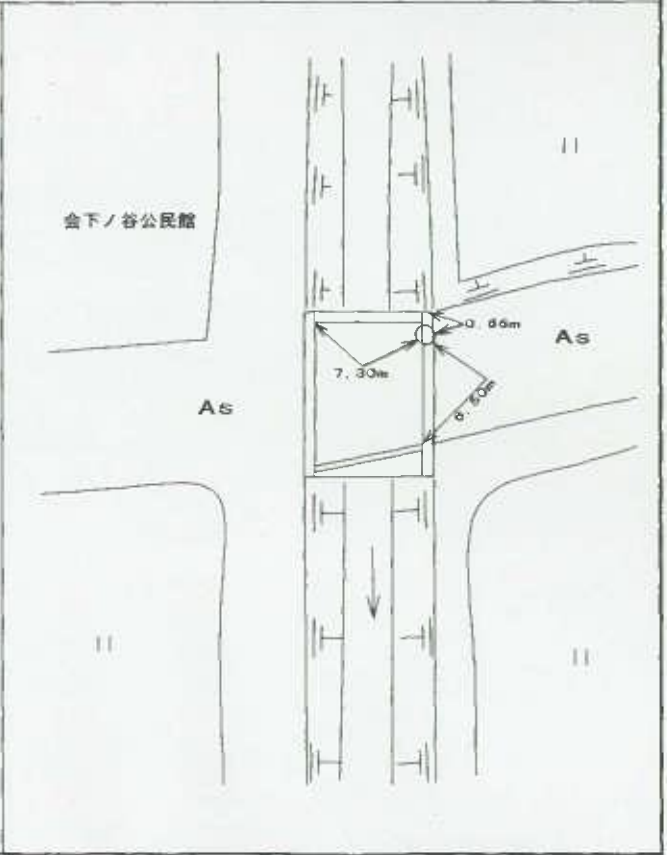
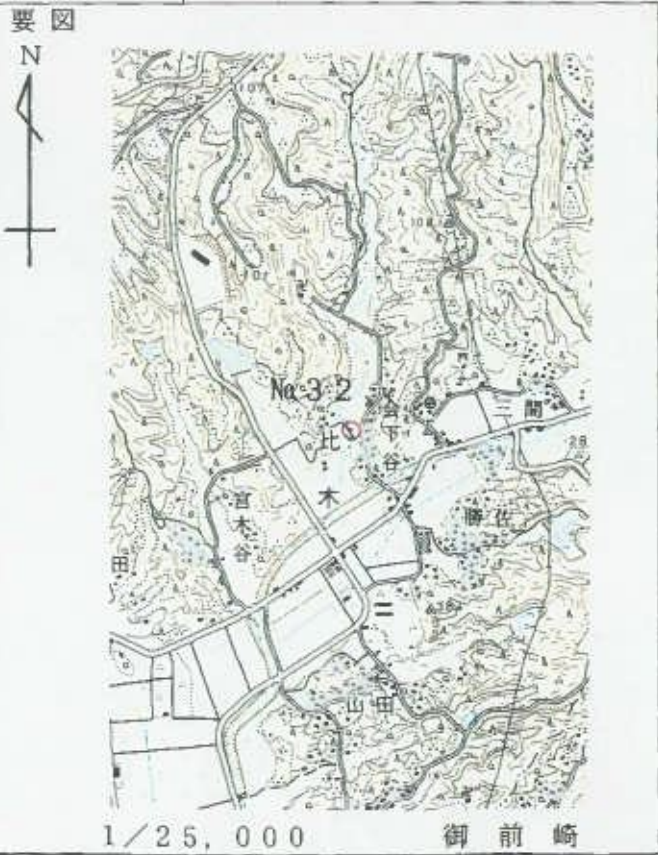


# 1 級 基 準 点 の 記

ふりがな 点 名	No 3 2	1/20万 図名	1/5万 図名	御 前 崎
		御 前 崎		
選点番号		標識番号	No 3 2	
所在地	静岡県小笠郡浜岡町比木3192-3番地			
			地 目	公衆用道路
所有者	浜 岡 町			
測標の種類	三脚	埋設法	地上	
選点年月日	平成 11 年 2 月 15 日	選点者	不二総合コンサルタント株式会社	
埋設年月日	平成 12 年 1 月 22 日	埋標者	不二総合コンサルタント株式会社	
観測年月日	平成 12 年 12 月 4 日	観測者	不二総合コンサルタント株式会社	
自動車到達地点	会下ノ谷公民館			
歩道状況	—————			
徒歩時間・距離	—————			
基準点周辺の状況	田			
そ の 他	—————			
備 考	平成 12 年 1 月 22 日 新設			
	柱石長 0.000 m GPS測量による。(アンテナ高 3 m)			

公共測簿 第 40 号 用紙



## 基準点成果表

( AREA = 8 )

## 1 級基準点 NO. 32

緯度	34	39	7.4313	X	-149 467.414
経度	138	9	58.6256	Y	-30 585.988
真北 方向角	0	11	23.10	H	26.36

視準点の名称	平均方向角	距離		備考		
		縮尺係数	真数			
Ⅲ 比木村	27 27 40.9	0.999912	732.745			
① NO. 30	82 1 50.7		579.135			
① NO. 35	209 25 10.5		894.757			
埋標型式	地上	<del>地中</del>	<del>土上</del>	標識番号	金属標	NO. 32
GPS測量による						
直接水準	25.992					

## 基準点成果表

( AREA = 8 ) .

### 1 級基準点 NO. 32 .

	. . .		m		
B	34 39 19.4121 .	X	-149 113.158 .		
L	138 9 47.6027 .	Y	-30 869.070 .		
N	0 11 29.42 .	H	25.896 .		
		シオト高	39.622 .		

視準点の名称	平均方向角	距 離		備 考		
		縮 尺 係 数	真 数			
① NO. 30 IV山田	. . . 82 1 52.2	0.999912 .	m 579.131 .			
	156 10 15.0		684.797 .			
埋標型式	地 上	<del>地 下</del>	<del>屋 上</del>	標識番号	<del>標 石 金 属 標</del>	NO. 32
GPS測量による						

No. \_\_\_\_\_

No 32

遠景



No. \_\_\_\_\_

近景



No. \_\_\_\_\_

<余白>

◀E.L