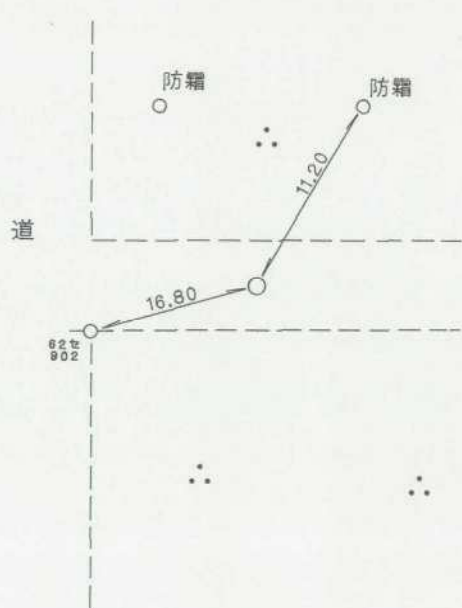
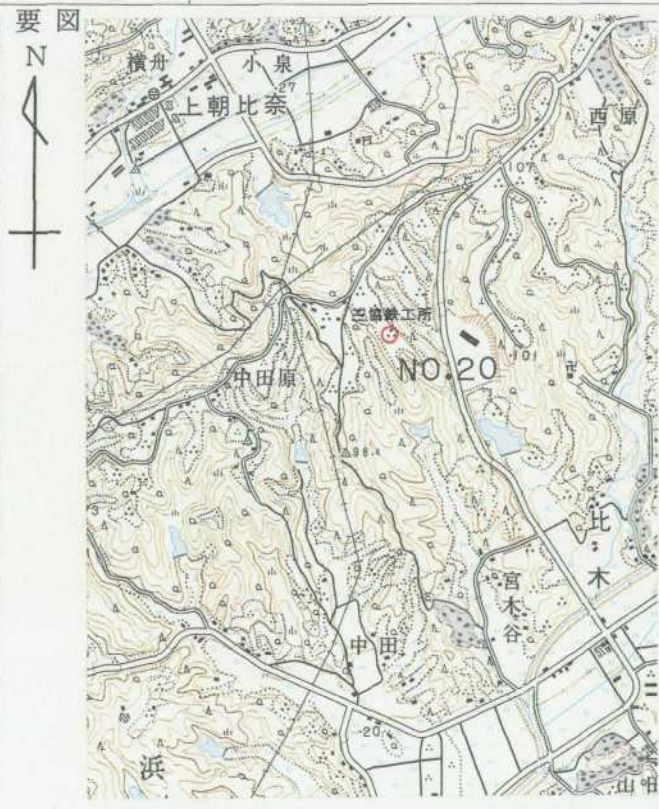


3 級 基 準 点 の 記

ふりがな 点 名	NO. 20	1/20万 図名	1/5万 図名	御 前 崎	✓ 公 共 測 簿 第 40 号 用 紙
		御 前 崎			
選点番号	—————	標識番号	金属標	————— NO. 20	✓
所在地	静岡県小笠郡浜岡町比木3044番地1				✓
	静岡県小笠郡浜岡町比木3037番地1			地 目	畑
所有者	静岡県小笠郡浜岡町比木4450番地2		岡村 政雄		✓
	静岡県小笠郡浜岡町比木4417番地		岡村 源一		✓
測標の種類	三 脚	埋設法	地 下		✓
選点年月日	平成 12 年 11 月 16 日	選点者	不二総合コンサルタント株式会社		✓
埋設年月日	平成 13 年 1 月 17 日	埋標者	不二総合コンサルタント株式会社		✓
観測年月日	平成 13 年 12 月 15 日	観測者	不二総合コンサルタント株式会社		✓
自動車到達地点	三協鉄工所 (有) より南東へ150m				✓
歩道状況	未 舗 装				✓
徒歩時間・距離	0m				✓
基準点周辺の状況	茶 畑				✓
そ の 他					
備 考	平成 13 年 1 月 17 日 新設				
	柱石長 0.72 ^m GPS測量による。				✓
要 図	1/25,000		御 前 崎		



基準点成果表

(AREA 8)

3級基準点 NO.20

緯度	34 39 24.3431	X	-148943.867
経度	138 9 29.1889	Y	-31333.656
真北 方向角	0 11 39.92	H	101.54
		柱石長	0.72

視準点の名称	平均方向角	距離	備考
		縮尺係数 0.999912	
		真数	
③ NO.16	15 52 45.8	505.439	
③ NO.12	50 9 44.9	715.198	
③ NO.19	86 55 30.4	811.390	
③ NO.26	131 23 56.6	561.895	
③ NO.30	157 3 53.0	588.731	
IV 中田原	201 17 14.4	385.433	
③ NO.29	219 46 41.5	666.216	
③ NO.22	255 41 42.9	682.265	
③ NO.17	335 1 10.4	231.878	
埋標型式	地上	地下	屋上
		標識番号	標石 金属標
NO.20			

GPS測量による。

基準点成果表

(AREA = 8) .

3級基準点 No. 20 .

	m
B 34 39 36.3216 .	X -148 589.604 .
L 138 9 18.1698 .	Y -31 616.684 .
N 0 11 46.24 .	H 101.182 .
	ジオイド高 39.631 .
	柱石長 0.720 .

視準点の名称	平均方向角	距離		備考
		縮尺係数	真数	
③ No. 22 .	255 41 45.8 .	0.999912 .	m 682.236 .	
③ No. 17 .	335 1 44.8 .		231.875 .	
埋標型式	地 上	地下	屋 上	標識番号
				標石 金属標
NO. 20				

GPS測量による

Vo.

平成12年度

浜岡比木地区

NO.20

遠景

2001年2月15日撮影



Vo.

平成12年度

近景



Vo.

平成12年度

近景

