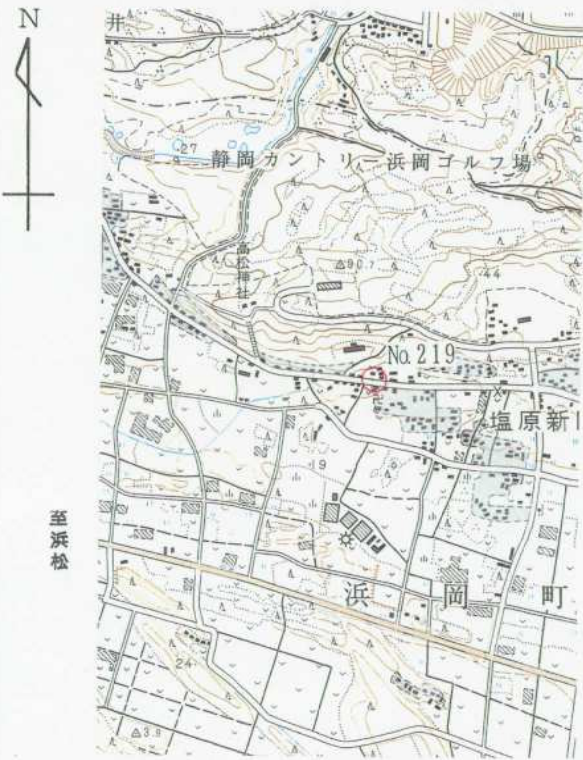


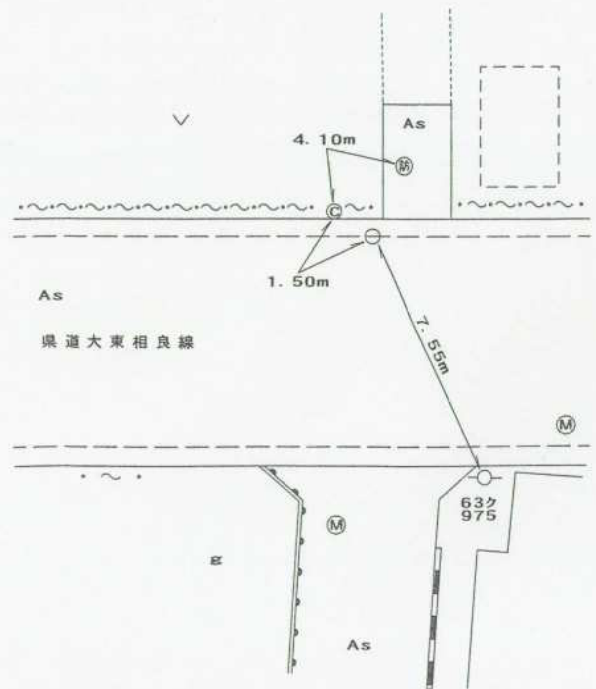
3 級 基 準 点 の 記

ふりがな 点 名	No.219	1/20万 図名	1/5万 図名	御 前 崎	公共測簿第40号用紙
		御 前 崎			
選点番号	標識番号	金属標 No.219			
所在地	静岡県小笠郡浜岡町塩原新田18-6地先				
		地 目	公衆用道路		
所有者	静 岡 県				
測標の種類	_____	埋設法	地上		
選点年月日	平成 14 年 7 月 4 日	選点者	不二総合コンサルタント株式会社		
埋設年月日	平成 14 年 8 月 7 日	埋標者	不二総合コンサルタント株式会社		
観測年月日	平成 14 年 11 月 13 日	観測者	不二総合コンサルタント株式会社		
自動車到達地点	妙高院北側 本点横				
歩道状況	_____				
徒歩時間・距離	_____				
基準点周辺の状況	宅地 本点道路沿い				
その他					
備 考	平成 14 年 8 月 7 日 新設				
	柱石長 0.000m GPS測量による。(アンテナ高 3 m)				

要 図



1/25,000 千 浜



基準点成果表

(AREA = 8) .

3 級基準点 No.219

B	34	39	5.3642	X	-149 523.969
L	138	5	51.6090	Y	-36 879.509
N	0	13	43.54	H	23.028
				シオト高	39.506

視準点の名称	平均方向角	距離		備考	
		縮尺係数	真数		
③ No.221	96 12 23.9	0.999917	218.940		
埋標型式	地上	地中	屋上	標識番号	標石 金属標
GPS測量による					

NO. 219

No. _____

NO. 219

遠景



No. _____

近景



No. _____

<余白>

E-1