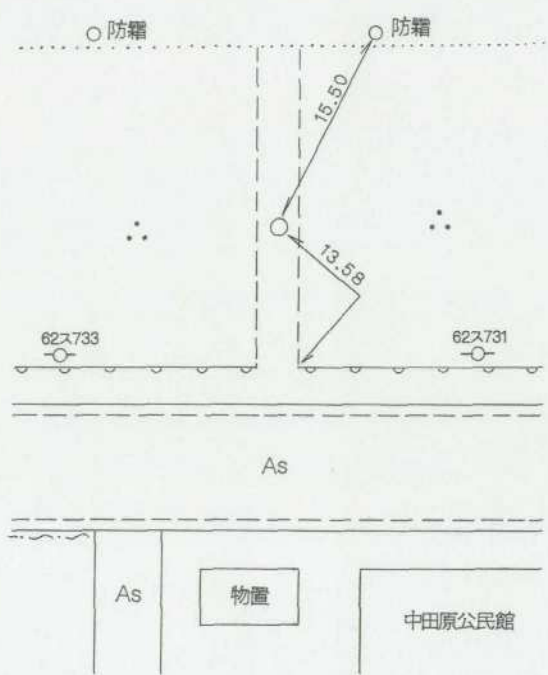
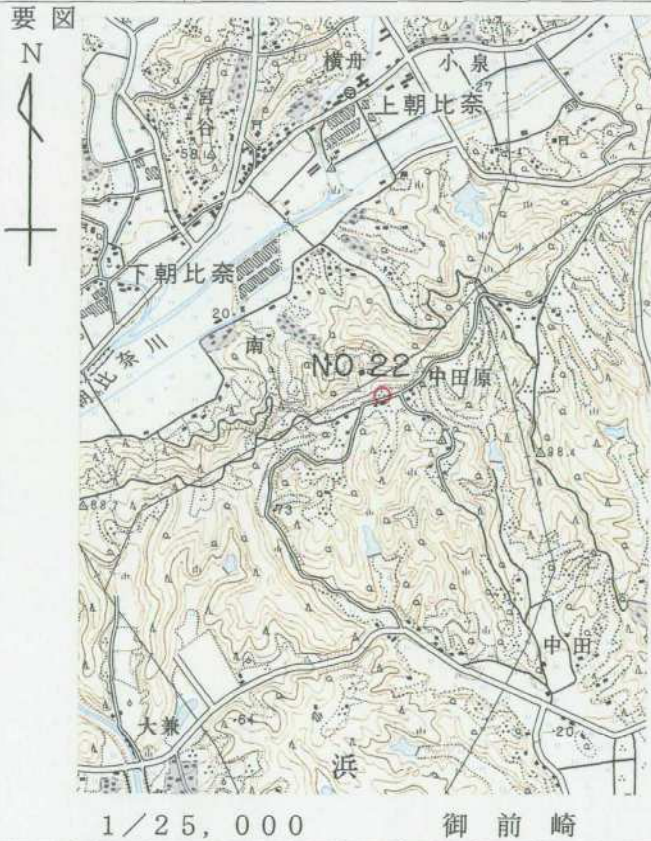


3 級 基 準 点 の 記

ふりがな 点 名	NO. 22	1/20万 図名	1/5万 図名	御 前 崎	公共 測 簿 第 40 号 用 紙
		御 前 崎			
選点番号	—————	標識番号	金属標	—————	NO. 22
所在地	静岡県小笠郡浜岡町下朝比奈1830番地1				地 目 畑
	静岡県小笠郡浜岡町下朝比奈1833番地1				
所有者	静岡県小笠郡浜岡町下朝比奈1874番地		桜井 五十二		40 号 用 紙
	静岡県小笠郡浜岡町下朝比奈1761番地		鈴木 正博		
測標の種類	三 脚	埋設法	地 下		紙
選点年月日	平成 12 年 11 月 16 日	選点者	不二総合コンサルタント株式会社		
埋設年月日	平成 13 年 1 月 18 日	埋標者	不二総合コンサルタント株式会社		紙
観測年月日	平成 13 年 12 月 15 日	観測者	不二総合コンサルタント株式会社		
自動車到達地点	中田原公民館より北へ20m				紙
歩道状況	舗 装				
徒歩時間・距離	0m				紙
基準点周辺の状況	茶 畑				
そ の 他					紙
備 考	平成 13 年 1 月 18 日 新設 柱石長 0.72 ^m GPS測量による。				



平成 14 年 2 月 18 日 調製

基準点成果表

(AREA 8)

3級基準点 NO.22

緯度	34 39 18.7985	X	-149112.426
経度	138 9 3.2455	Y	-31994.709
真北 方向角	0 11 54.64	H	96.62
		柱石長	0.72

視準点の名称	平均方向角	距離		備考		
		縮尺係数	真数			
		0.999913				
① NO.21	14 3 2.0		912.307			
③ NO.17	56 4 40.9		678.704			
③ NO.20	75 41 42.9		682.265			
③ NO.29	145 38 1.5		416.055			
① NO.27	257 4 30.2		358.779			
埋標型式	地上	地下	量土	標識番号	標 石 金属標	NO.22

GPS測量による。

基準点成果表

(AREA = 8)

3級基準点 No. 22

	" , "				m
B	34 39	30.7775	X	-148 758.147	
L	138 8	52.2298	Y	-32 277.712	
N	0 12	0.97	H	96.283	
			ジオイド高	39.617	
			柱石長	0.720	

視準点の名称	平均方向角	距 離		備 考
		縮 尺 係 数	真 数	
③ No. 17	56 4 43.4	0.999913	678.711	
③ No. 20	75 41 45.8		682.236	
③ No. 28	242 56 19.8		660.127	
① No. 27	257 4 40.0		358.765	

埋標型式	地 上	地 下	土 上	標識番号	石 金属標	NO. 22
------	---------------------------	-----	---------------------------	------	-----------------------------	--------

GPS測量による

No.

平成12年度

浜岡比木地区

NO.22

遠景

2001年2月9日撮影



No.

平成12年度

近景



No.

平成12年度

近景

