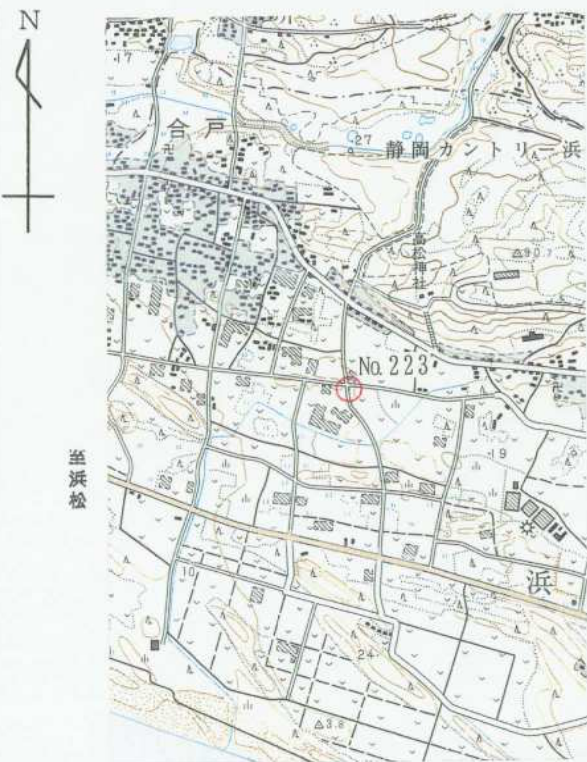


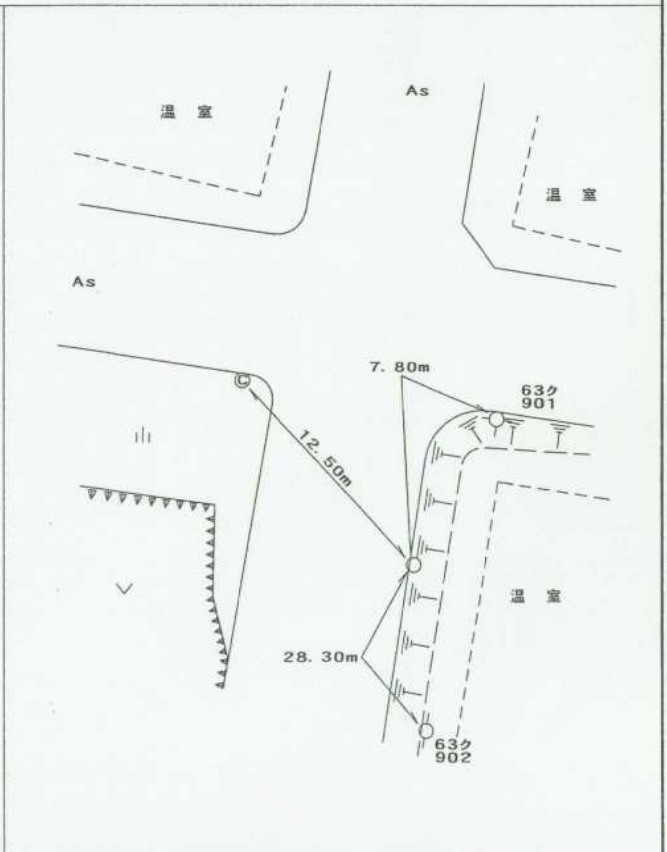
3 級 基 準 点 の 記

| | | | | | | |
|-------------|--|--|--------------|-----------------|-------|--|
| ふりがな 点 名 | No.223 | | 1/20万 図名 | 1/5万 図名 | 御 前 崎 | 公共 測 簿 第 40 号 用 紙 |
| | | | 御 前 崎 | | | |
| 選点番号 | 標 識 番 号 | | 金 属 標 No.223 | | | |
| 所 在 地 | 静岡県小笠郡浜岡町合戸1118-1地先 | | | | | |
| | | | | | 地 目 | 公衆用道路 |
| 所 有 者 | 浜 岡 町 | | | | | |
| | | | | | | |
| 測標の種類 | _____ | | 埋設法 | 地下 | | |
| 選点年月日 | 平成 14 年 7 月 4 日 | | 選点者 | 不二総合コンサルタント株式会社 | | |
| 埋設年月日 | 平成 14 年 8 月 29 日 | | 埋標者 | 不二総合コンサルタント株式会社 | | |
| 観測年月日 | 平成 14 年 11 月 13 日 | | 観測者 | 不二総合コンサルタント株式会社 | | |
| 自動車到達地点 | 合戸公民館から東に400m 本点横 | | | | | |
| 歩 道 状 況 | _____ | | | | | |
| 徒歩時間・距離 | _____ | | | | | |
| 基準点周辺の状況 | 畑 本点道路沿い | | | | | |
| そ の 他 | | | | | | |
| 備 考 | 平成 14 年 8 月 29 日 新設 | | | | | |
| | m 柱石長 0.720 GPS測量による。(アンテナ高 2.5 m) | | | | | |

要 図



1/25,000 千 浜



基準点成果表

(AREA = 8) .

3 級基準点 No.223

| | | | | | |
|---|-----|----|---------|------|--------------|
| | | | | | m |
| B | 34 | 39 | 3.3722 | X | -149 582.495 |
| L | 138 | 5 | 23.8468 | Y | -37 586.655 |
| N | 0 | 13 | 59.31 | H | 11.463 |
| | | | | シオド膏 | 39.489 |
| | | | | 柱石長 | 0.720 |

| 視準点の名称 | 平均方向角 | 距離 | | 備考 |
|----------|---------------------------|----------|---------------------------|--------------|
| | | 縮尺係数 | 真数 | |
| ③ No.211 | 352 2 45.8 | 0.999917 | m 328.118 | |
| 埋標型式 | 地 上 | 地 下 | 屋 上 | 標識番号 |
| | | | | 標 石 金 属 標 |
| NO. 223 | | | | |
| GPS測量による | | | | |

No.

NO. 223

遠景



No.

近景



No.

