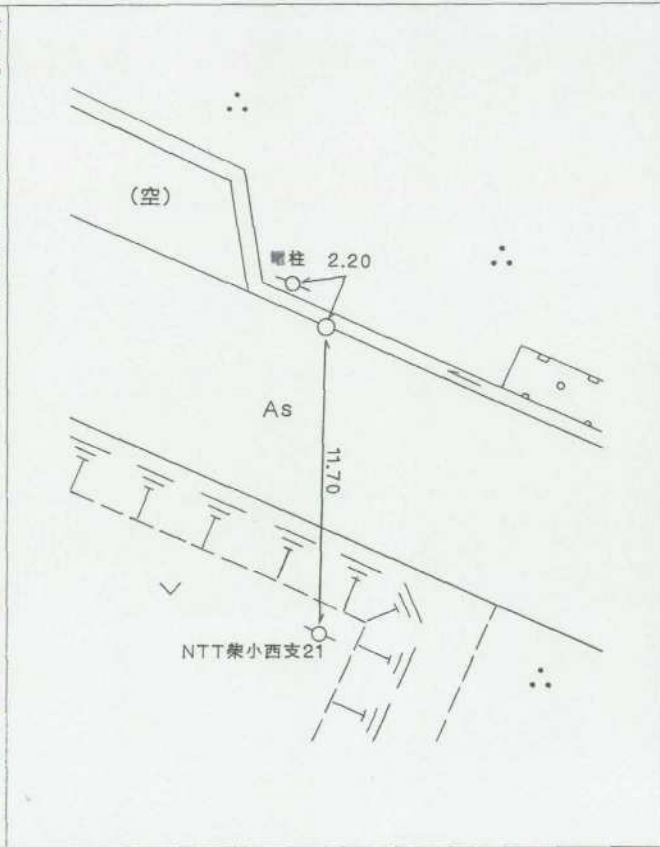
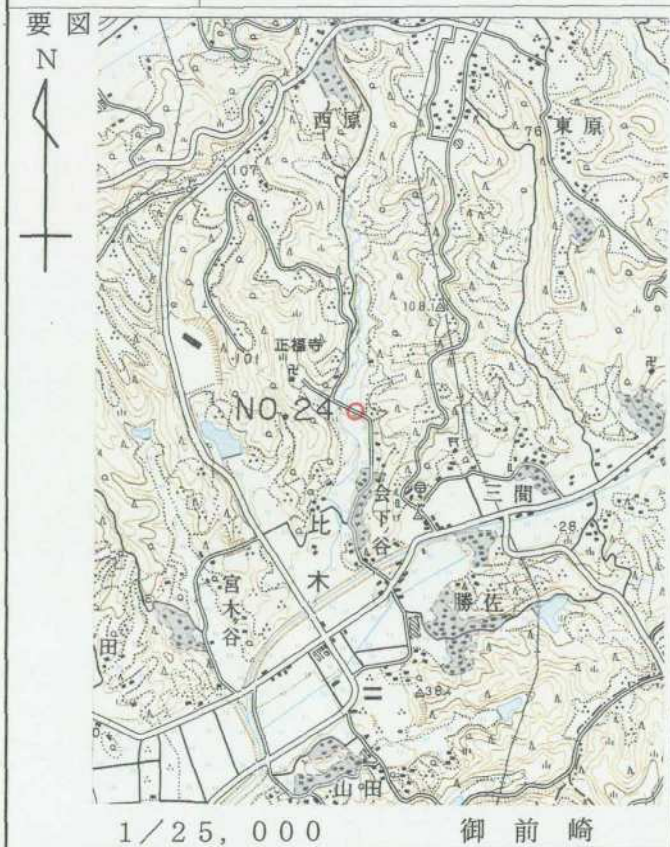


3 級 基 準 点 の 記

ふりがな 点 名	NO. 24	1 / 20万 図名	1 / 5万 図名	御 前 崎	公共 測簿 第 40 号 用 紙
		御 前 崎			
選点番号	—————	標識番号	金属標	————— NO. 24	
所在地	静岡県小笠郡浜岡町比木939番地3				
				地 目 公衆用道路	
所有者					
	浜 岡 町				
測標の種類	三 脚	埋設法	地 上		
選点年月日	平成 12 年 11 月 15 日	選点者	不二総合コンサルタント株式会社		
埋設年月日	平成 13 年 1 月 18 日	埋標者	不二総合コンサルタント株式会社		
観測年月日	平成 13 年 12 月 16 日	観測者	不二総合コンサルタント株式会社		
自動車到達地点	正福寺より南東へ200m				
歩道状況	舗 装				
徒歩時間・距離	0m				
基準点周辺の状況	茶 畑				
そ の 他					
備 考	平成 13 年 1 月 18 日 新設				
	柱石長 0.00 ^m GPS測量による。				



基準点成果表

(AREA 8)

3級基準点 NO.24

	° ' "		
緯度	34 39 17.6916	X	-149151.494
経度	138 10 0.8670	Y	-30527.878
真北 方向角	0 11 21.87	H	35.52

柱石長

視準点の名称	平均方向角	距離	備考
		縮尺係数	
		0.999911	
		真数	
③ NO.19	0 59 50.3	251.208	
Ⅲ 比木村	39 55 59.2	435.883	
③ NO.21	77 17 34.3	621.745	
① NO.30	114 34 12.2	566.743	
③ NO.34	165 3 31.9	683.298	
① NO.32	190 25 20.0	321.249	
③ NO.26	246 54 3.4	417.850	
埋標型式	地上	地下	屋上
		標識番号	標 一 百 金 属 標

NO.24

GPS測量による。

基準点成果表

(AREA = 8) .

3級基準点 No. 24

	. . "			m	
B	34 39	29.6717	X	-148 797.229	
L	138 9	49.8442	Y	-30 810.942	
N	0 11	28.20	H	35.096	
			ジオイド高	39.633	

視準点の名称	平均方向角	距離		備考	
		縮尺係数	真数		
③ No. 1 9	1 0 16.4	0.999912	251.230		
③ No. 1 4	1 57 20.7		613.130		
③ No. 1 3	25 55 48.6		730.103		
① No. 3 2	190 25 30.4		321.260		
埋標型式	地上	地下	土	標識番号	標石 金属標
GPS測量による					
NO. 24					

No. _____

平成12年度

浜岡比木地区

NO.24

遠景

2001年2月15日撮影



No. _____

平成12年度

近景



No. _____

余 白