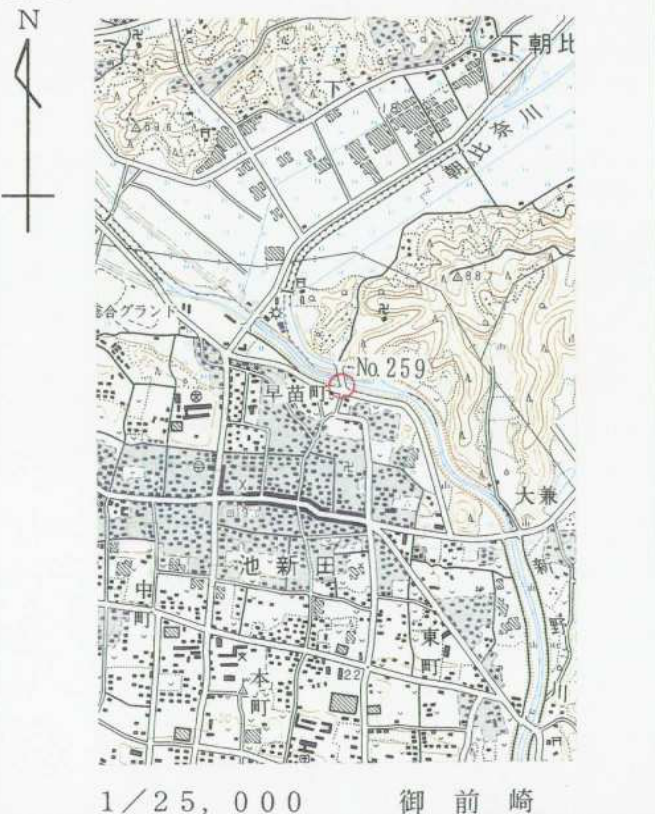


3 級 基 準 点 の 記

ふりがな 点 名	No.259	1/20万 図名	1/5万 図名	御 前 崎
		御 前 崎		
選点番号	標識番号	金属標 No.259		
所在地	静岡県小笠郡浜岡町池新田3021-4地先			
		地 目	堤	
所有者	静 岡 県			
測標の種類	—	埋設法	地上	
選点年月日	平成 14 年 7 月 4 日	選点者	不二総合コンサルタント株式会社	
埋設年月日	平成 14 年 9 月 5 日	埋標者	不二総合コンサルタント株式会社	
観測年月日	平成 14 年 11 月 28 日	観測者	不二総合コンサルタント株式会社	
自動車到達地点	東泉寺橋南側 本点横			
歩道状況	—			
徒歩時間・距離	—			
基準点周辺の状況	北側新野川、本点道路沿い			
そ の 他				
備 考	平成 14 年 9 月 5 日 新設			
	柱石長 0.000m GPS測量による。(アンテナ高 2.5m)			

公共測簿第40号用紙

要 図



基準点成果表

(AREA = 8) .

3 級基準点 No.259 .

<p style="text-align: center;">. . . "</p> <p>B 34 39 7.3079 .</p> <p>L 138 7 58.5296 .</p> <p>N 0 12 31.38 .</p>	<p style="text-align: center;">m</p> <p>X -149 476.415 .</p> <p>Y -33 647.570 .</p> <p>H 14.942 .</p> <p>ジオイド高 39.570 .</p>
---	---

視準点の名称	平均方向角	距 離		備 考		
		縮 尺 係 数	真 数			
③ No.260 "	0.999914 .	m 251.127 .			
埋標型式	地 上	地 下	屋 上	標識番号	石 標 金 属 標	NO. 259
GPS測量による						

No.

NO. 259

遠景



No.

近景



No.

<余白>

◀E-L