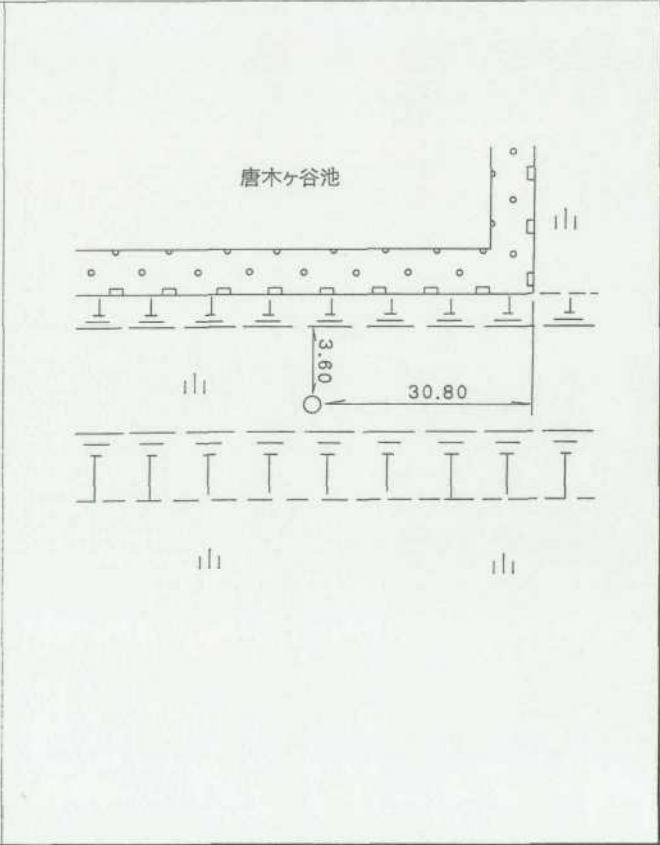
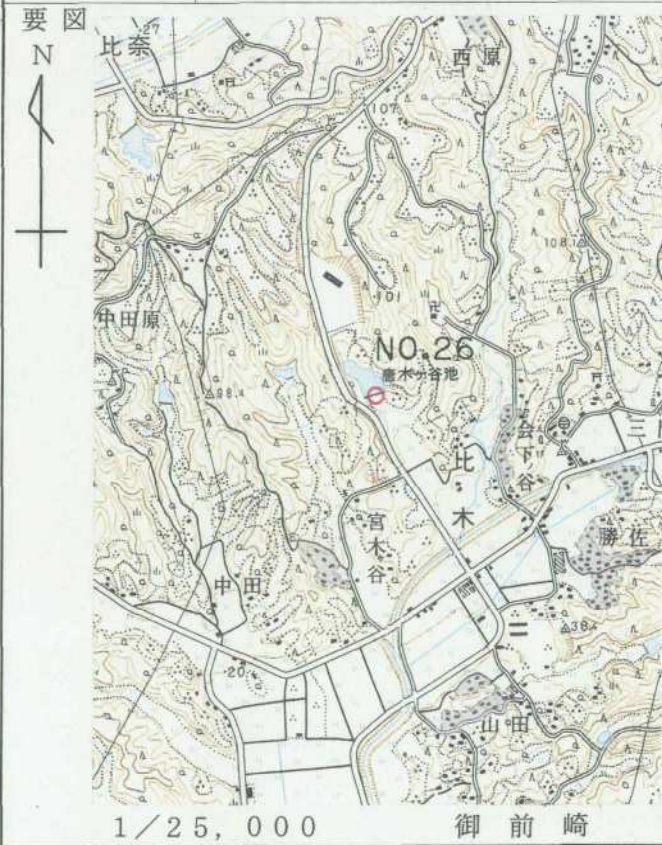


3 級 基 準 点 の 記

ふりがな 点 名	NO. 26	1/20万 図名	1/5万 図名	御 前 崎	公共 測簿 第 40 号 用紙
		御 前 崎			
選点番号	—————	標識番号	金属標	—————	NO. 26
所在地	静岡県小笠郡浜岡町比木3373番地2				地 目
所有者	静岡県小笠郡浜岡町比木5478番地2				40 号 用紙
	桜井 康雄				
測標の種類	三 脚	埋設法	地 下		
選点年月日	平成 12 年 11 月 16 日	選点者	不二総合コンサルタント株式会社		
埋設年月日	平成 13 年 1 月 19 日	埋標者	不二総合コンサルタント株式会社		
観測年月日	平成 13 年 12 月 16 日	観測者	不二総合コンサルタント株式会社		
自動車到達地点	唐木ヶ谷池付近				
歩道状況	未 舗 装				
徒歩時間・距離	0m				
基準点周辺の状況	池				
そ の 他					
備 考	平成 13 年 1 月 19 日 新設				
	柱石長 0.72 ^m GPS測量による。				



基準点成果表

(AREA 8)

3級基準点 NO.26

緯度	34 39 12.3296	X	-149315.415
経度	138 9 45.7925	Y	-30912.203
真北 方向角	0 11 30.42	H	40.42
		柱石長	0.72

視準点の名称	平均方向角	距離	備考
		縮尺係数 0.999912	
		真数	
③ NO.19	43 7 14.8	568.704	
③ NO.24	66 54 3.4	417.860	
① NO.32	114 58 59.1	359.922	
③ NO.35	155 15 51.1	585.512	
③ NO.36	191 4 44.1	530.021	
③ NO.30	228 23 9.8	256.898	
③ NO.20	311 23 56.6	561.895	
埋標型式	地上	地下	屋上
		標識番号	標石 金属標
			NO.26

GPS測量による。

基準点成果表

(AREA = 8)

3級基準点 No. 26

<p style="text-align: center;">. , "</p> <p>B 34 39 24.3099</p> <p>L 138 9 34.7714</p> <p>N 0 11 36.74</p>	<p style="text-align: center;">m</p> <p>X -148 961.150</p> <p>Y -31 195.260</p> <p>H 40.003</p> <p>ジオイド高 39.623</p> <p>柱石長 0.720</p>
--	--

視準点の名称	平均方向角	距離		備考	
		縮尺係数	真数		
① No. 3 2	114 59 9.8	0.999912	359.903		
③ No. 3 4	131 31 25.4		748.629		
③ No. 3 5	155 16 8.5		585.517		
③ No. 3 0	228 23 12.7		256.908		
埋標型式	地 上	地 下	屋 上	標識番号	標 石 金 属 標
GPS測量による					
NO. 26					

No. _____

平成12年度

浜岡比木地区

NO.26

遠景

2001年2月9日撮影



No. _____

平成12年度

近景



No. _____

平成12年度

近景

