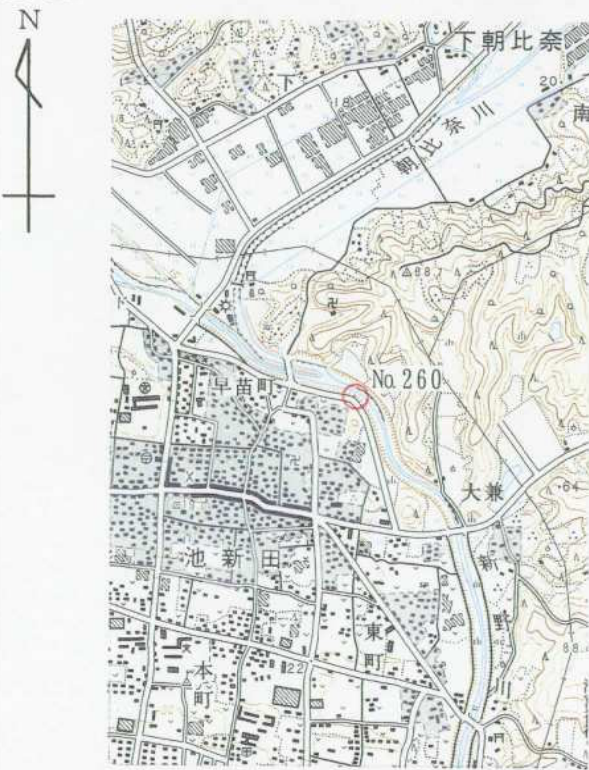


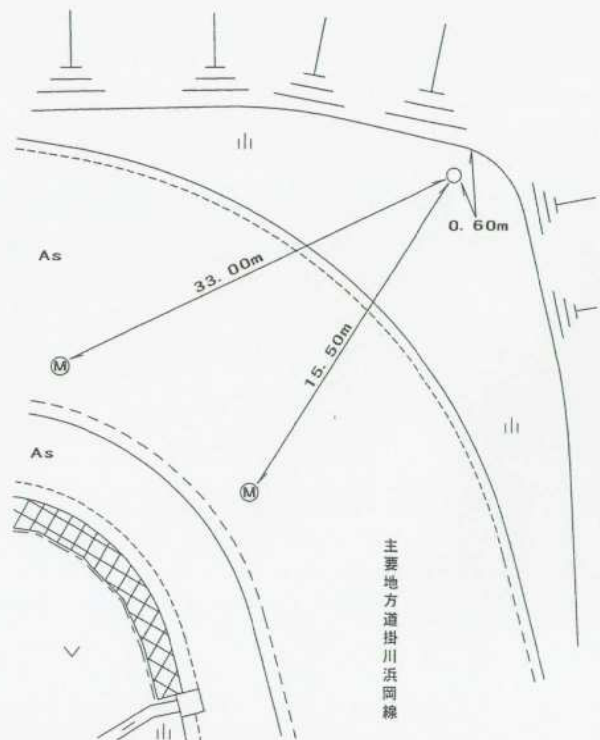
3 級 基 準 点 の 記

ふりがな 点 名	No.260	1/20万 図名	1/5万 図名	御 前 崎	公共 測 簿 第 40 号 用 紙
		御 前 崎			
選点番号		標識番号	金属標	No.260	
所在地	静岡県小笠郡浜岡町池新田3056-3地先				
			地 目	堤	
所有者	静 岡 県				
測標の種類	—————		埋設法	地下	
選点年月日	平成 14 年 7 月 4 日	選点者	不二総合コンサルタント株式会社		
埋設年月日	平成 14 年 9 月 5 日	埋標者	不二総合コンサルタント株式会社		
観測年月日	平成 14 年 11 月 28 日	観測者	不二総合コンサルタント株式会社		
自動車到達地点	東泉寺橋から東に200m 本点横				
歩道状況	—————				
徒歩時間・距離	—————				
基準点周辺の状況	北側新野川、本点道路沿い				
そ の 他					
備 考	平成 14 年 9 月 5 日 新設				
	柱石長 0.720m GPS測量による。(アンテナ高 3m)				

要 図



1/25,000 御 前 崎



基準点成果表

(AREA = 8) .

3 級基準点 No.260

					m
B	34	39	5.2226	X	-149 541.551
L	138	8	8.0630	Y	-33 405.060
N	0	12	25.95	H	13.133
				シオト高	39.572
				柱石長	0.720

視準点の名称	平均方向角	距離		備考
		縮尺係数	真数	
③ No.261	161 27 23.8	0.999914	182.864	
③ No.259	285 2 3.2		251.127	
埋標型式	地 上 地下 上 屋	標識番号	標石 金属標	NO. 260
GPS測量による				



No. _____

NO. 260

遠景



No. _____

近景



No. _____