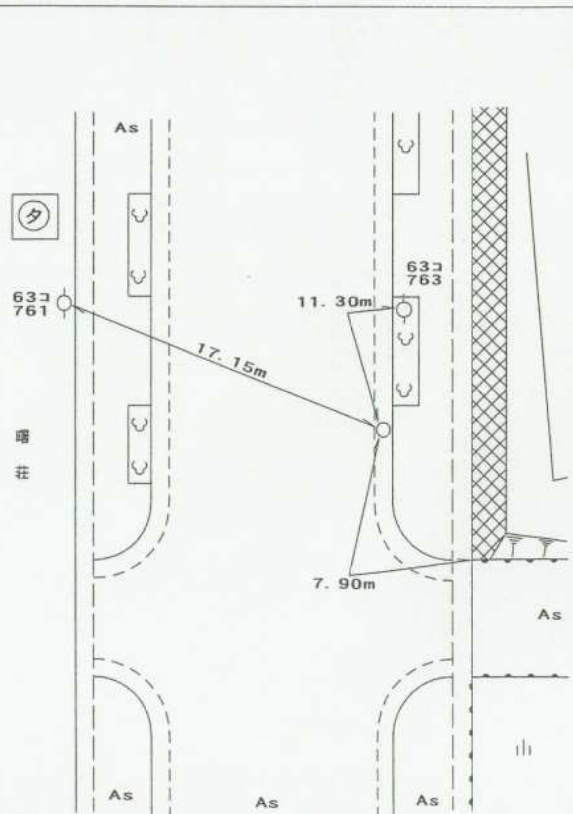
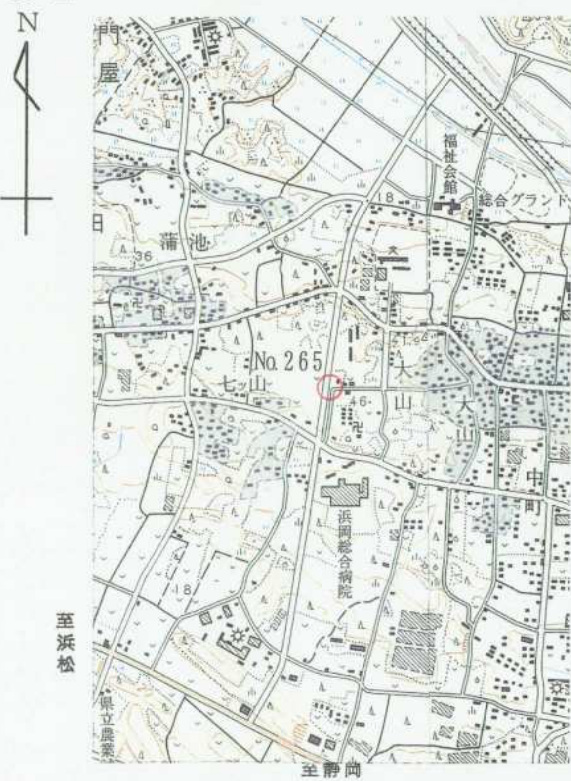


3 級 基 準 点 の 記

ふりがな 点 名	No.265	1/20万 図名	1/5万 図名	御 前 崎	公共測簿第40号用紙
		御 前 崎			
選点番号		標識番号	金属標 No.265		
所在地	静岡県小笠郡浜岡町池新田1645-2番地				
			地 目	公衆用道路	
所有者	浜 岡 町				
測標の種類	_____		埋設法	地上	
選点年月日	平成 14 年 7 月 4 日	選点者	不二総合コンサルタント株式会社		
埋設年月日	平成 14 年 9 月 5 日	埋標者	不二総合コンサルタント株式会社		
観測年月日	平成 14 年 11 月 25 日	観測者	不二総合コンサルタント株式会社		
自動車到達地点	浜岡総合病院から北に300m 本点横				
歩道状況	_____				
徒歩時間・距離	_____				
基準点周辺の状況	宅地、本点道路沿い				
そ の 他					
備 考	平成 14 年 9 月 5 日 新設				
	柱石長 0.000m GPS測量による。(アンテナ高 3m)				

要 図



平成15年 2月25日 調製

基準点成果表

(AREA = 8)

3 級基準点 No.265

					m
B	34	38	55.8155	X	-149 825.544
L	138	7	5.9011	Y	-34 988.957
N	0	13	1.25	H	37.377
				シオト高	39.533

視準点の名称	平均方向角	距離		備考	
		縮尺係数	真数		
③ No.262	9 16 59.4	0.999915	329.212		
埋標型式	地上	地下	屋上	標識番号	標石 金属標
GPS測量による					
NO. 265					

No. _____

NO. 265

遠景



No. _____

近景



No. _____

〈余白〉

EXE