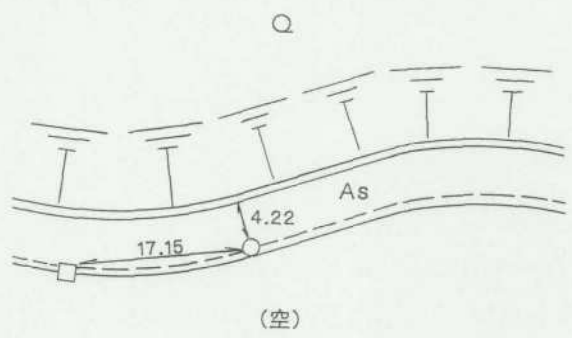
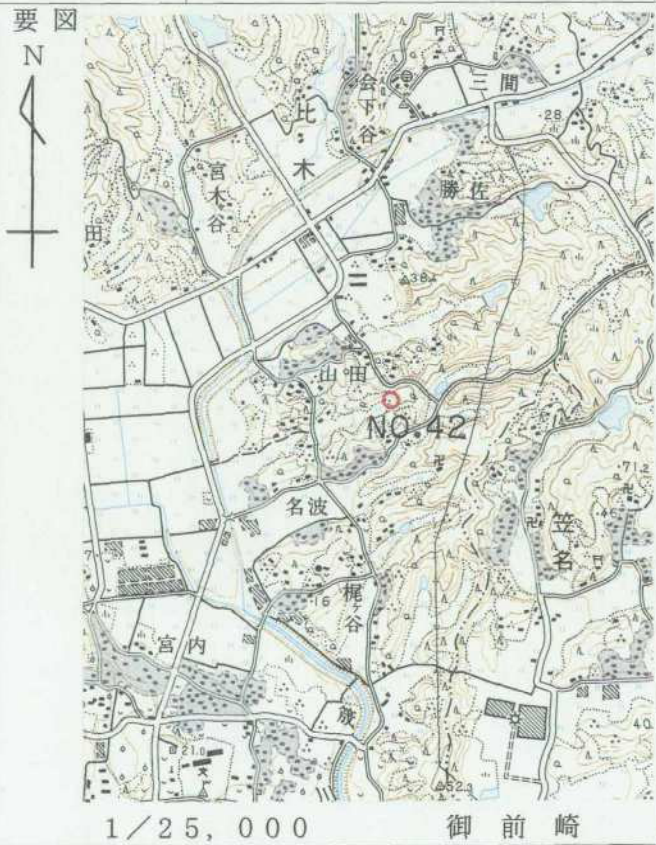


3 級 基 準 点 の 記

ふりがな 点 名	NO. 42	1/20万 図名	1/5万 図名	御 前 崎
		御 前 崎		
選点番号	—————	標 識 番 号	金 属 標	NO. 42
所 在 地	静岡県小笠郡浜岡町比木5114番地2			
			地 目	公衆用道路
所 有 者				
	浜 岡 町			
測標の種類	三 脚	埋設法	地 上	
選点年月日	平成 12 年 11 月 21 日	選点者	不二総合コンサルタント株式会社	
埋設年月日	平成 13 年 1 月 29 日	埋標者	不二総合コンサルタント株式会社	
観測年月日	平成 13 年 12 月 18 日	観測者	不二総合コンサルタント株式会社	
自動車到達地点	箴川に架かる山田橋より北へ300m先の交差点を右折し350m			
歩 道 状 況	舗 装			
徒歩時間・距離	0m			
基準点周辺の状況	空き地			
そ の 他				
備 考	平成 13 年 1 月 29 日 新設			
	柱石長 0.00 ^m GPS測量による。			

公共測簿第40号用紙



平成 14 年 2 月 18 日 調製

基準点成果表

(AREA 8)

3級基準点 NO.42

緯度	34 38 34.4350	X	-150484.709
経度	138 10 7.1218	Y	-30373.022
真北 方向角	0 11 18.11	H	40.43

柱石長

視準点の名称	平均方向角	距離		備考		
		縮尺係数	真数			
		0.999911				
IV 山田	9 15 24.2		396.170			
③ NO.40	63 56 40.9		634.709			
③ NO.48	176 38 21.7		890.150			
③ NO.45	210 47 6.2		364.763			
③ NO.46	232 57 14.3		639.704			
③ NO.43	265 44 5.5		640.967			
③ NO.41	304 49 57.5		394.642			
埋標型式	地上	地干	土	標識番号	標 石 金属標	NO.42

GPS測量による。

基準点成果表

(AREA = 8)

3級基準点 No. 42

					m
B	34	38	46.4187	X	-150 130.477
L	138	9	56.0977	Y	-30 656.149
N	0	11	24.43	H	39.927
				ジオイド高	39.594

視準点の名称	平均方向角	距離		備考	
		縮尺係数	真数		
③ No. 34 IV山田	1 48 52.6	0.999912	673.479		
	9 15 25.6		396.147		
埋標型式	地上	地下	屋上	標識番号	標石 金属標
NO. 42					

GPS測量による

No.

平成12年度

浜岡比木地区

NO.42

遠景

2001年2月15日撮影



No.

平成12年度

近景



No.

余 白