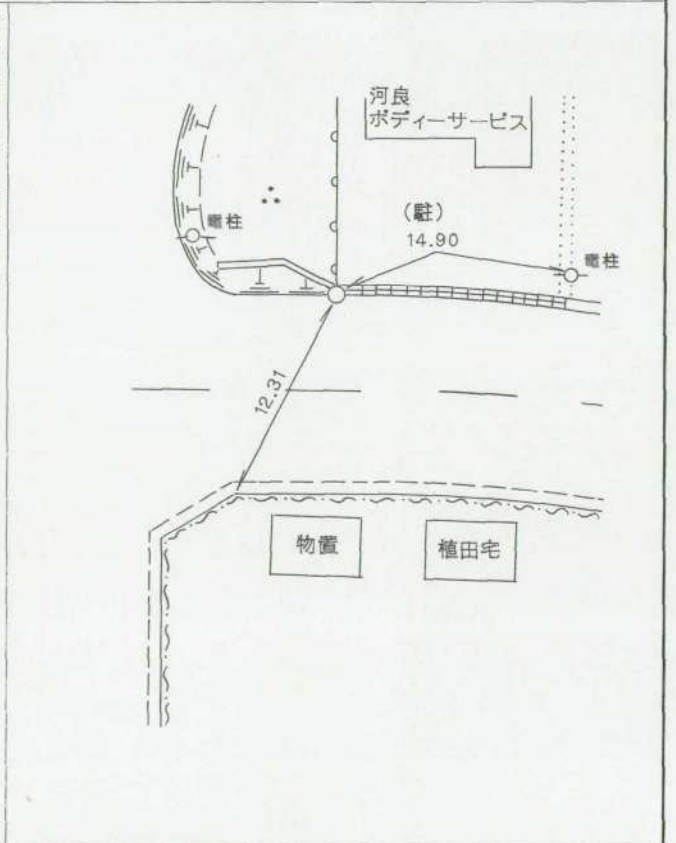
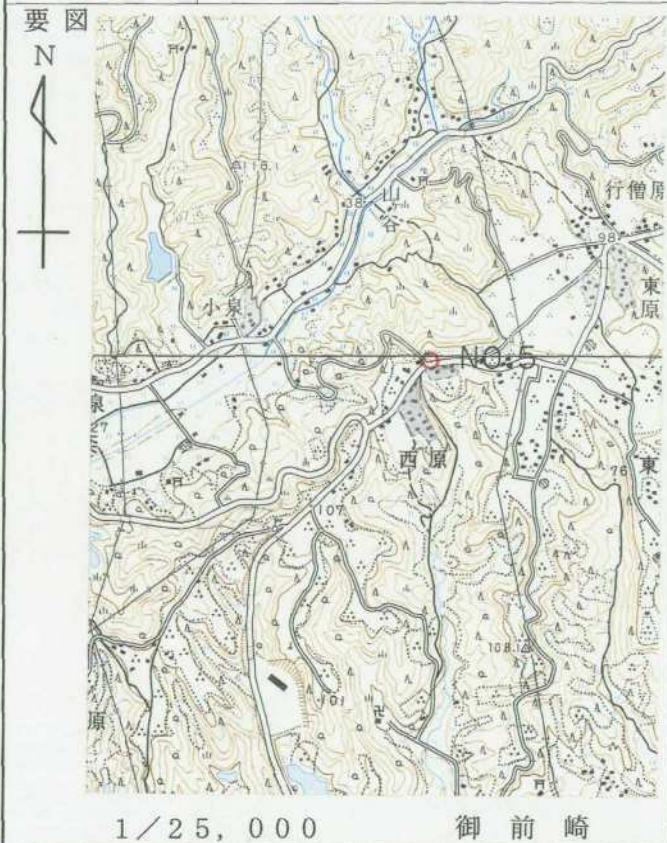


3 級 基 準 点 の 記

ふりがな 点 名	NO. 5	1/20万 図名	1/5万 図名	御 前 崎	公共 測 簿 第 40 号 用 紙
		御 前 崎			
選点番号	——	標識番号	金属標	NO. 5	
所在地	静岡県小笠郡浜岡町上朝比奈199番地8				
				地 目	公衆用道路
所有者					
	静 岡 県				
測標の種類	三 脚	埋設法	地 上		
選点年月日	平成 12 年 11 月 15 日	選点者	不二総合コンサルタント株式会社		
埋設年月日	平成 13 年 1 月 5 日	埋標者	不二総合コンサルタント株式会社		
観測年月日	平成 13 年 12 月 15 日	観測者	不二総合コンサルタント株式会社		
自動車到達地点	河良ボディーサービス南西側				
歩道状況	舗 装				
徒歩時間・距離	0m				
基準点周辺の状況	住 宅				
そ の 他					

備	平成 13 年 1 月 5 日 新設
考	柱石長 0.00 ^m GPS測量による。



基準点成果表

(AREA 8)

3級基準点 NO.5

	. . .		III
緯度	34 39 58.7481 //	X	-147886.334 //
経度	138 9 57.8456 //	Y	-30600.604 //
真北 方向角	0 11 23.79 //	H	109.93 //
		柱石長	

視準点の名称	平均方向角	距 離		備 考
		縮尺係数 //	0.999912	
	. . .	真 数		
① NO.12 .	3 20 35.1 //	III //		
③ NO.2 .	52 21 10.9 //	628.777 //		
① NO.19 .	87 56 0.1 //	519.531 //		
③ NO.7 .	208 29 37.4 //	454.578 //		
① NO.18 .	280 0 52.6 //	184.747 //		
		486.148 //		
埋標型式	地 上	地 下	昼 土	標識番号
				標 石 金属標
NO. 5 //				

GPS測量による。

基準点成果表

(AREA = 8)

3級基準点 No. 5

	m				
B	34	40	10.7263	X	-147 531.987
L	138	9	46.8257	Y	-30 883.564
N	0	11	30.11	H	109.538
				ボトム高	39.672

視準点の名称	平均方向角	距 離		備 考	
		縮 尺 係 数	真 数		
③ No. 7	208 29 43.6	0.999912	184.793		
埋標型式	地 上	地 下	屋 上	標識番号	標 石 金 属 標
GPS測量による					

NO. 5



No. _____

平成12年度

浜岡比木地区

30 NO.5

遠景

2001年2月9日撮影



No. _____

平成12年度

近景



No. _____

余白

余白