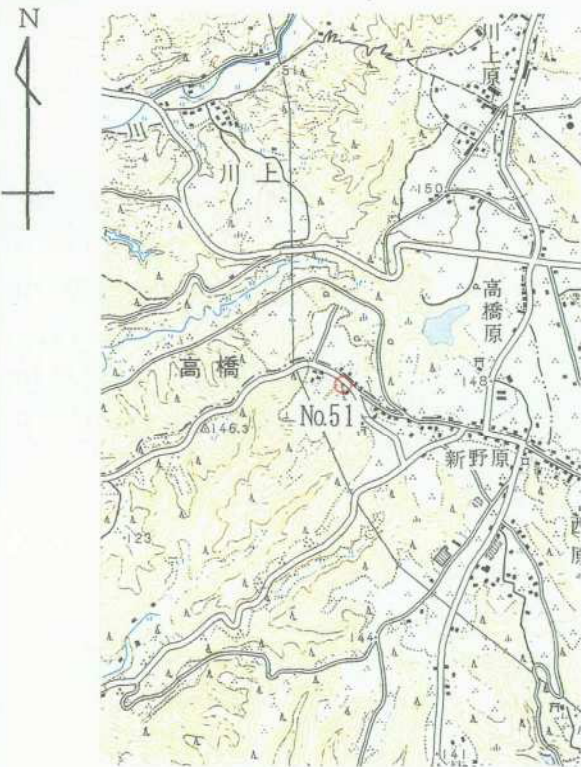


3 級 基 準 点 の 記

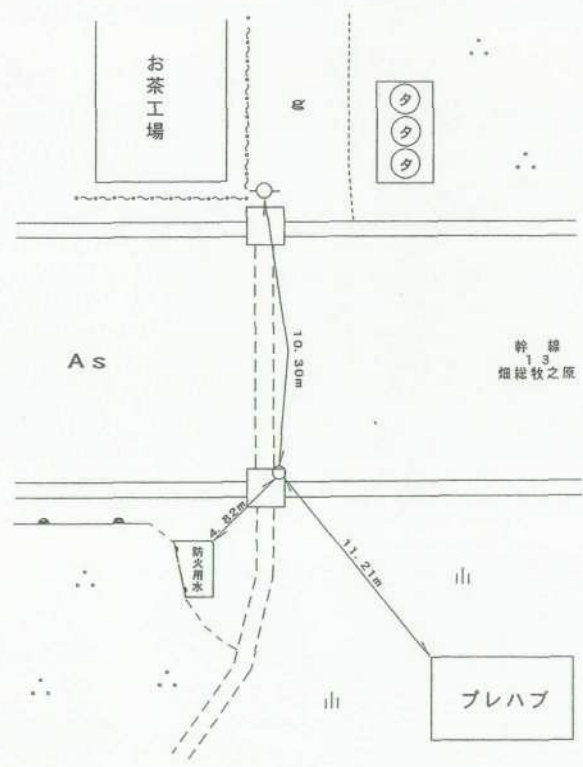
ふりがな 点 名	No.51	1/20万 図名 静 岡	1/5万 図名	掛 川	公共測簿第40号用紙
選点番号		標識番号	No.51		
所在地	静岡県小笠郡浜岡町新野3210-6番地			地 目	公衆用道路
所有者	浜 岡 町				
測標の種類	三 脚	埋設法	地上		
選点年月日	平成 12 年 12 月 12 日	選点者	不二総合コンサルタント株式会社		
埋設年月日	平成 13 年 2 月 2 日	埋標者	不二総合コンサルタント株式会社		
観測年月日	平成 13 年 12 月 17 日	観測者	不二総合コンサルタント株式会社		
自動車到達地点	新野原公民館から西へ500m本点横				
歩 道 状 況	_____				
徒歩時間・距離	_____				
基準点周辺の状況	茶畑				
そ の 他					
備 考	平成 13 年 2 月 2 日 新設 柱石長 0.000 GPS測量による。(アンテナ高 2 m)				

要 図



1/25,000

相 良



平成14年 2月 8日 調製

基準点成果表

(AREA = 8)

3 級基準点 NO.51

B 34 41 47.5560
L 138 8 28.3350

m
X -144 526.226
Y -32 867.145

N 0 12 15.26

H 148.08

視準点の名称	平均方向角	距 離		備 考		
		縮 尺 係 数	真 数			
③ NO.53	142 34 49.0	0.999913	202.663			
③ NO.55	208 54 29.4		305.277			
Ⅲ有ヶ谷	252 1 2.7		482.801			
埋標型式	地 上	地 中	屋 上	標識番号	金属標	NO.51

GPS測量による

基準点成果表

(ARBA = 8)

3級基準点 No. 5 1

	m				
B	34 41	59.5167	X	-144 171.993	
L	138 8	17.3255	Y	-33 149.917	
N	0 12	21.59	H	147.817	
			シオ付高	39.766	

視準点の名称		平均方向角		距 離		備 考
				縮 尺 係 数	真 数	
③ No. 5 3		142 34 49.0		0.999914	m 202.651	
埋標型式	地 上	地 下	屋 上	標識番号	石 標 金属標	NO. 51
GPS測量による						



No. _____

No 5 1



No. _____

No. _____

E-L

<余 白>