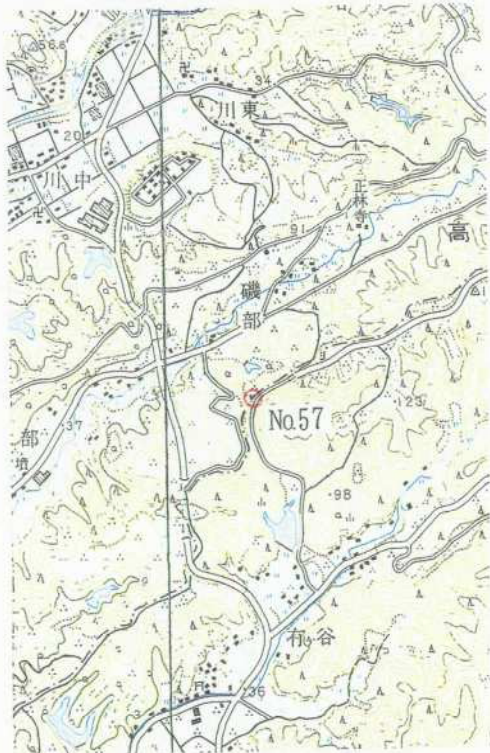


3 級 基 準 点 の 記

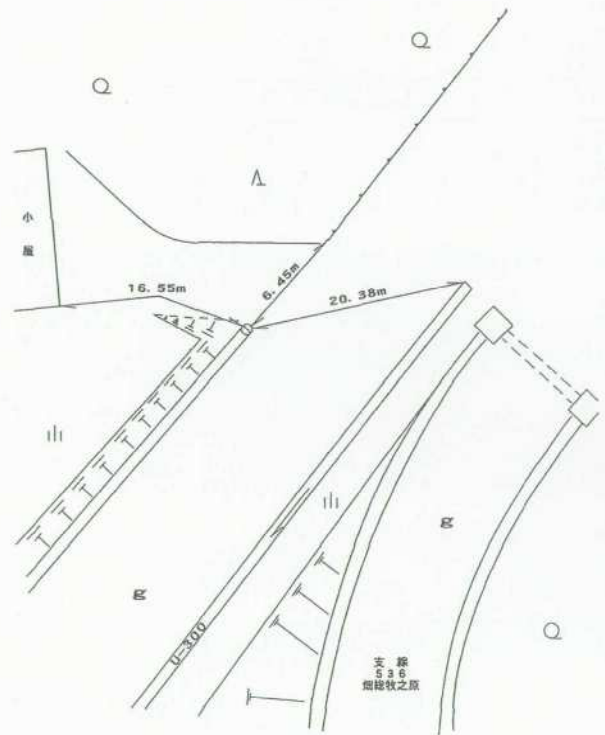
ふりがな 点 名	No.57	1/20万 図名	1/5万 図名	掛 川	公共 測 簿 第 40 号 用 紙
		静 岡			
選点番号		標識番号	No.57		
所 在 地	静岡県小笠郡浜岡町新野2989-46地先				地 目 公衆用道路
所 有 者	静 岡 県				
測標の種類	三 脚	埋設法	地上		
選点年月日	平成 12 年 12 月 12 日	選点者	不二総合コンサルタント株式会社		
埋設年月日	平成 13 年 2 月 5 日	埋標者	不二総合コンサルタント株式会社		
観測年月日	平成 13 年 12 月 25 日	観測者	不二総合コンサルタント株式会社		
自動車到達地点	瓢の池から北へ400m本点横				
歩 道 状 況	_____				
徒歩時間・距離	_____				
基準点周辺の状況	山林				
そ の 他					
備 考	平成 13 年 2 月 5 日 新設				
	柱石長 0.000 m				
	GPS測量による。(アンテナ高 4.5 m)				

要 図



1/25,000

相 良



平成14年 2月 8日 調製

基準点成果表

(AREA = 8)

3 級基準点 NO. 57

	° ' "				m
B	34	41	31.9150	X	-145 003.738
L	138	7	40.9703	Y	-34 074.151
N	0	12	42.14	H	85.30

視準点の名称	平均方向角	距 離		備 考		
		縮 尺 係 数	真 数			
③ NO. 56	68 3 29.8	0.999914	248.937			
① NO. 2	132 40 12.2		708.043			
③ A-D4	177 11 21.6		768.894			
③ NO. 61	200 3 42.6		250.095			
埋標型式	地 上	地 中	屋 上	標識番号	金属標	NO. 57

GPS測量による

基準点成果表

(AREA = 8)

3級基準点 No. 57

	. , "		m		
B	34 41	43.8755		X	-144 649.524
L	138 7	29.9652		Y	-34 356.925
N	0 12	48.47		H	85.054
				ボイ付高	39.733

視準点の名称	平均方向角	距離		備考	
		縮尺係数	真数		
③ No. 56	68 3 17.8	0.999915	248.943		
③ No. 61	200 3 32.4		250.100		
埋標型式	地上	地下	屋上	標識番号	石 金属標
GPS測量による					
NO. 57					



No. _____

No 5 7



No. _____



No. _____