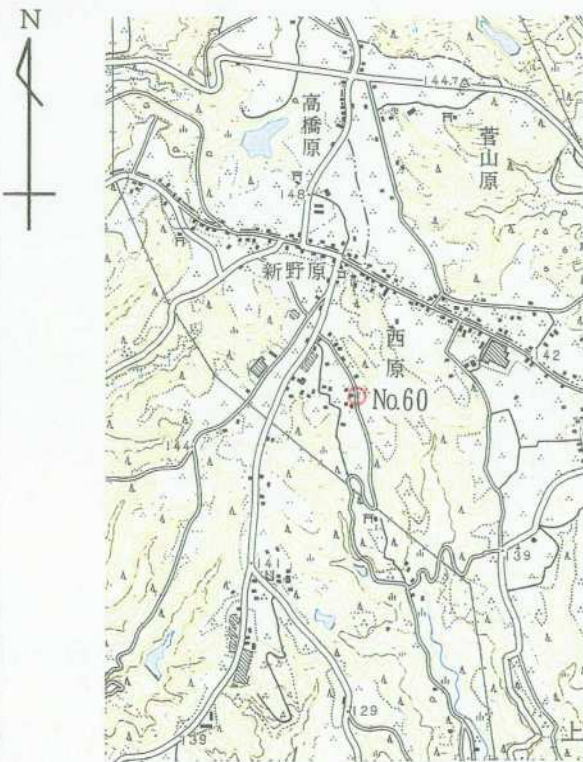


3 級 基 準 点 の 記

ふりがな 点 名	No.60	1/20万 図名	1/5万 図名	掛 川	公共 測簿 第40 号 用紙
		静岡			
選点番号		標識番号	No.60		
所在地	静岡県小笠郡浜岡町上朝比奈3231-5地先				地 目 公衆用道路
所有者	静岡県				
測標の種類	三脚	埋設法	地上		
選点年月日	平成 12 年 12 月 12 日	選点者	不二総合コンサルタント株式会社		
埋設年月日	平成 13 年 2 月 9 日	埋標者	不二総合コンサルタント株式会社		
観測年月日	平成 13 年 12 月 18 日	観測者	不二総合コンサルタント株式会社		
自動車到達地点	西原公民館を南東へ250m本点横				
歩道状況	_____				
徒歩時間・距離	_____				
基準点周辺の状況	茶畑				
そ の 他					
備 考	平成 13 年 2 月 9 日 新設				
	柱石長 0.000 GPS測量による。(アンテナ高 3 m)				

要 図



1/25,000

相 良



平成14年 2月 8日 調製

基準点成果表

(AREA = 8)

3 級基準点 NO. 60

B 34 41 25.8491
L 138 8 53.7911

m

X -145 197.282
Y 32 221.733

N 0 12 0.66

H 143.32

視準点の名称	平均方向角	距 離		備 考		
		縮 尺 係 数	真 数			
③ NO. 121	25 25 54.3	0.999913	374.158			
③ NO. 64	154 27 56.2		332.474			
① NO. 1	328 35 9.8		310.438			
埋標型式	地 上	地 中	屋 上	標識番号	金属標	NO. 60

GPS測量による

基準点成果表

(AREA = 8)

3級基準点 No.60

	m
B 34 41 37.8150	X -144 842.983
L 138 8 42.7786	Y -32 504.551
N 0 12 6.99	H 143.023
	シオト高 39.750

視準点の名称	平均方向角	距離	備考
		縮尺係数	
		0.999913	
③ No.122	74 21 37.0	真数 m 549.328	
③ No.64	154 27 56.4	332.445	

埋標型式	地上	地下	屋上	標識番号	石 標 金属 標	NO.60
------	----	---------------	---------------	------	--------------------------------------	-------

GPS測量による

No. _____

No 6 0



No. _____



No. _____

<余 白>

