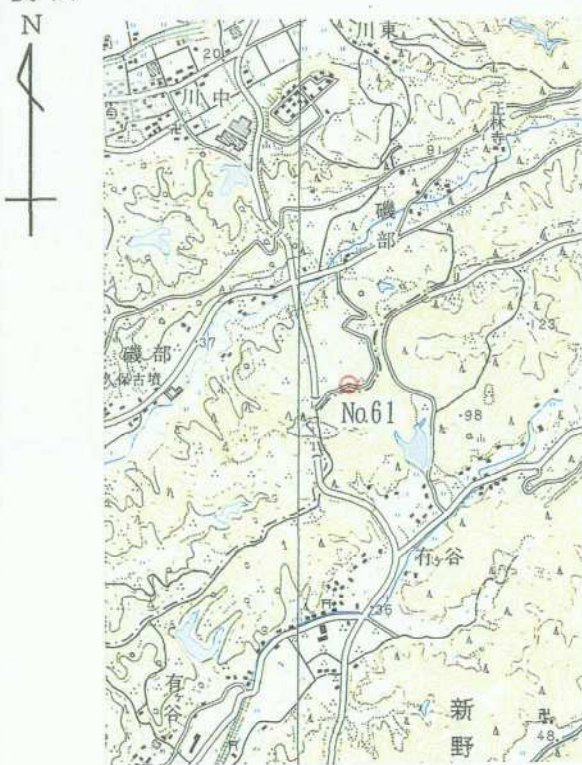


3 級 基 準 点 の 記

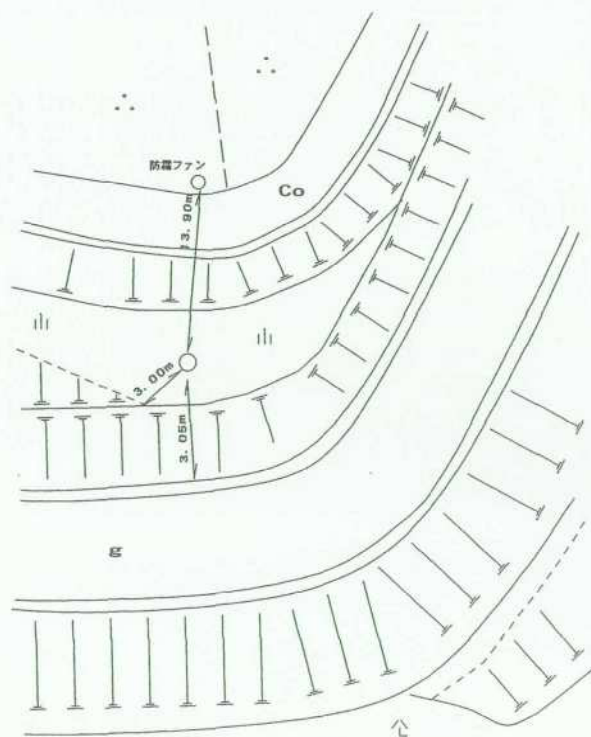
| | | | | | | |
|-------------|----------------------------------|----------|-----------------|-------|---|--------------------------------------------|
| ふりがな 点 名 | No.61 | 1/20万 図名 | 1/5万 図名 | 掛 川 | ✓ | 公 共 測 簿 第 40 号 用 紙 |
| | | 静 岡 | ✓ | | | |
| 選点番号 | | 標識番号 | No.61 | | ✓ | |
| 所在地 | 静岡県小笠郡浜岡町新野2930-10地先 | | | | | |
| | | | 地 目 | 公衆用道路 | | |
| 所有者 | 静 岡 県 | | | | | |
| | | | | | | |
| 測標の種類 | 三脚 | 埋設法 | 地下 | | ✓ | |
| 選点年月日 | 平成 12 年 12 月 12 日 | 選点者 | 不二総合コンサルタント株式会社 | | ✓ | |
| 埋設年月日 | 平成 13 年 2 月 5 日 | 埋標者 | 不二総合コンサルタント株式会社 | | ✓ | |
| 観測年月日 | 平成 13 年 12 月 27 日 | 観測者 | 不二総合コンサルタント株式会社 | | ✓ | |
| 自動車到達地点 | 塩買坂トンネルの北側から東へ150m本点横 | | | | | |
| 歩道状況 | _____ | | | | | |
| 徒歩時間・距離 | _____ | | | | | |
| 基準点周辺の状況 | 北茶畑、南に山林 | | | | | |
| そ の 他 | | | | | | |
| 備 考 | 平成 13 年 2 月 5 日 新設 ✓ | | | | | |
| | 柱石長 0.72m GPS測量による。(アンテナ高 3m) | | | | | |

要 図



1/25,000

相 良



平成14年 2月 8日 調製

基準点成果表

(AREA = 8)

3 級基準点 NO. 61

| | | | | | | | |
|---|-----|----|---------|--|---|-------------|------|
| B | 34 | 41 | 24.2804 | | X | 145 238.638 | |
| L | 138 | 7 | 37.6335 | | Y | 34 159.935 | |
| m | | | | | | | |
| N | 0 | 12 | 44.00 | | H | 80.39 | |
| | | | | | | 柱石長 | 0.72 |

| 視準点の名称 | 平均方向角 | 距 離 | | 備 考 | | |
|-----------------------|---------------------------|----------|---------------------------|------|-----|--------|
| | | 縮 尺 係 数 | 真 数 | | | |
| ③ NO. 57 IV 磯部 | 20 3 42.6 | 0.999914 | 250.095 | | | |
| | 235 1 9.8 | | 249.688 | | | |
| 埋標型式 | 地 上 | 地 中 | 屋 上 | 標識番号 | 金属標 | NO. 61 |

GPS 測量による

基準点成果表

(AREA = 8) .

3級基準点 No. 61

| | |
|-------------------|------------------|
| | m |
| B 34 41 36.2414 . | X -144 884.433 . |
| L 138 7 26.6293 . | Y -34 442.699 . |
| N 0 12 50.33 . | H 80.140 . |
| | ジオイド高 39.723 . |
| | 柱石長 0.720 . |

| 視準点の名称 | 平均方向角 | 距 離 | | 備 考 | | |
|------------|---------------------------|------------|---------------------------|------|-------------------------|----------|
| | | 縮 尺 係 数 | 真 数 | | | |
| ③ No. 57 . | 20 3 32.4 . | 0.999915 . | m 250.100 . | | | |
| 埋標型式 | 地 上 | 地 下 | 屋 上 | 標識番号 | 標 石 金 属 標 | NO. 61 . |

GPS測量による



No. _____

No 6 1



No. _____



No. _____