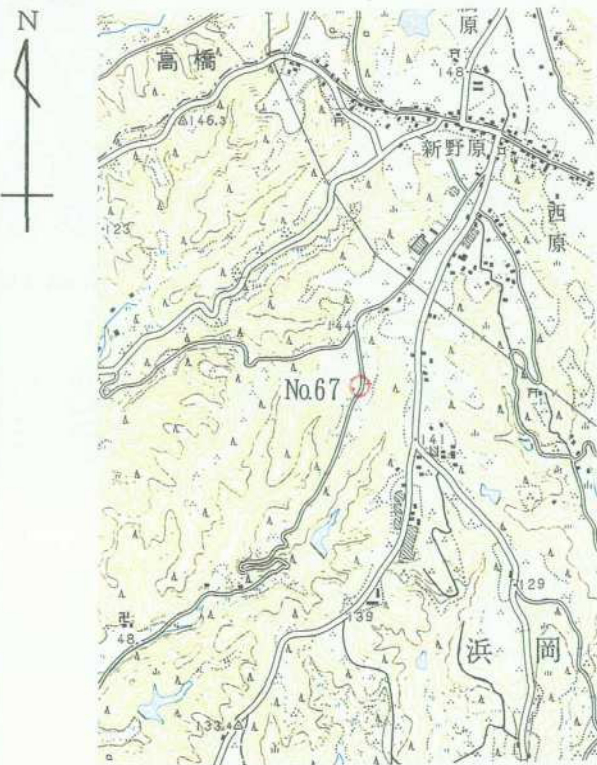


3 級 基 準 点 の 記

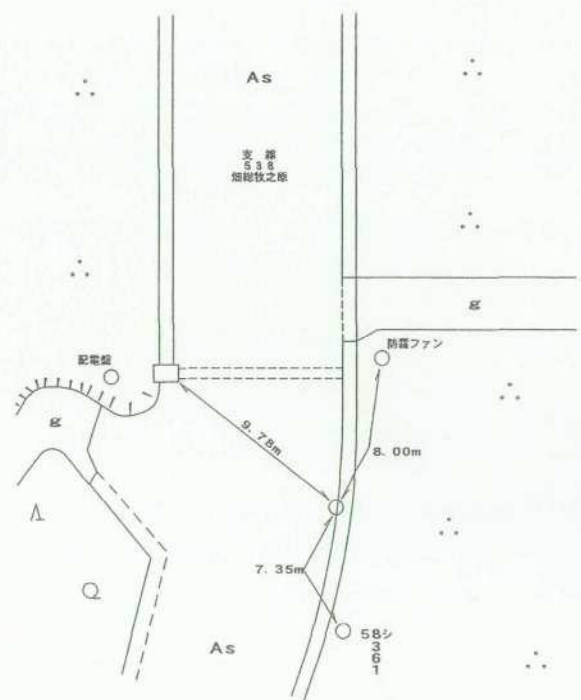
ふりがな 点 名	No.67	1/20万 図名 静 岡	1/5万 図名	掛 川	公共測簿
選点番号		標識番号	No.67		40号用紙
所在地	静岡県小笠郡浜岡町新野3660-2番地			地 目	公衆用道路
所有者	静 岡 県				
測標の種類	三 脚	埋設法	地上		
選点年月日	平成 12 年 12 月 12 日	選点者	不二総合コンサルタント株式会社		
埋設年月日	平成 13 年 2 月 15 日	埋標者	不二総合コンサルタント株式会社		
観測年月日	平成 13 年 12 月 25 日	観測者	不二総合コンサルタント株式会社		
自動車到達地点	西原公民館から南西に650m本点横				
歩 道 状 況	_____				
徒歩時間・距離	_____				
基準点周辺の状況	茶畑				
そ の 他					
備 考	平成 13 年 2 月 15 日 新設 柱石長 0.000 GPS測量による。(アンテナ高 4.5 m)				

要 図



1/25,000

相 良



平成14年 2月 8日 調製

基準点成果表

(AREA = 8)

3 級基準点 NO.67

B	34	41	15.1447	X	-145 525.250
L	138	8	33.3964	Y	-32 741.900
N	0	12	12.21	H	139.62

視準点の名称	平均方向角	距離		備考		
		縮尺係数	真数			
①NO.3	143 45 32.5	0.999913	296.846			
③ NO.66	274 21 0.1		333.661			
埋標型式	地上	地中	屋上	標識番号	金属標	NO.67

GPS測量による

基準点成果表

(AREA = 8) .

3級基準点 No.67

					m
B	34	41	27.1097	X	-145 170.994
L	138	8	22.3866	Y	-33 024.700
N	0	12	18.54	H	139.342
				シメ高	39.731

視準点の名称	平均方向角	距離		備考		
		縮尺係数	真数			
③ No.63	339 16 7.7	0.999913	m 178.915			
埋標型式	地上	地下	屋上	標識番号	標石 金属標	NO.67
GPS測量による						



No. _____

No. 6 7



No. _____



No. _____