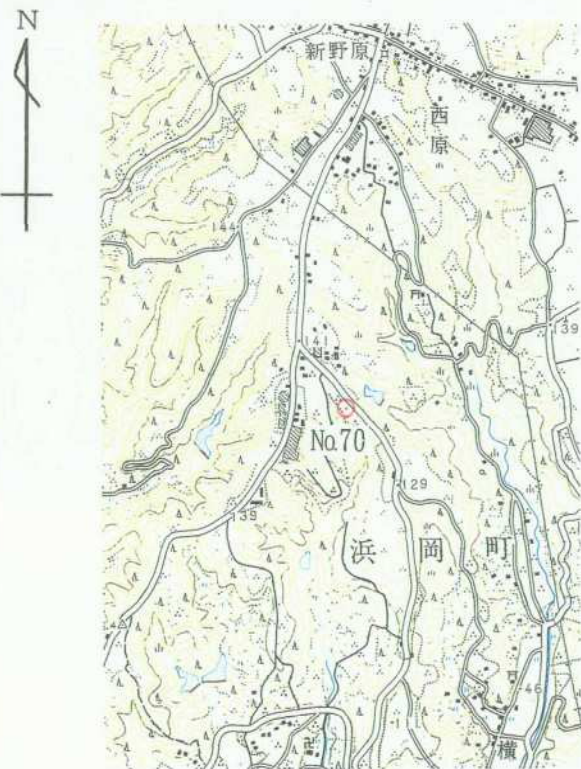


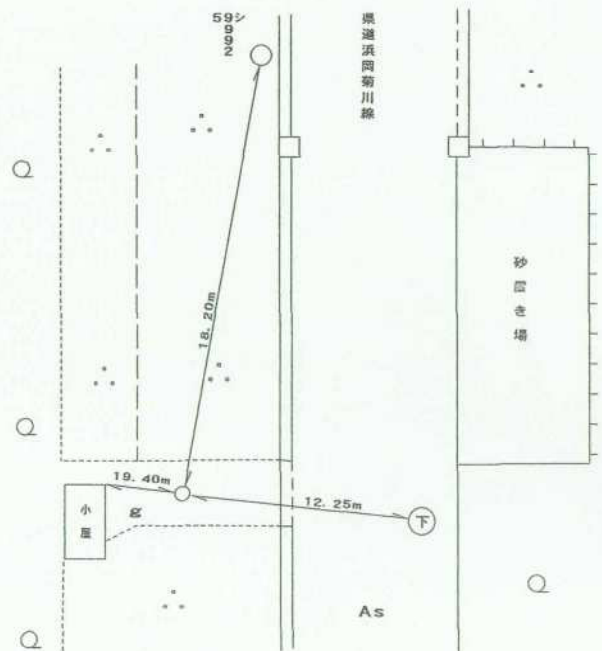
3 級 基 準 点 の 記

ふりがな 点 名	No.70	1/20万 図名	1/5万 図名	掛 川	公共 測 簿 第 40 号 用 紙
		静岡			
選点番号		標識番号	No.70		
所在地	静岡県小笠郡浜岡町下朝比奈153-77番地				
			地 目	畑	
所有者	静岡県小笠郡浜岡町下朝比奈355-1番地				
	河原崎 岩雄				
測標の種類	三 脚	埋設法	地下		
選点年月日	平成 12 年 12 月 13 日	選点者	不二総合コンサルタント株式会社		
埋設年月日	平成 13 年 2 月 20 日	埋標者	不二総合コンサルタント株式会社		
観測年月日	平成 13 年 12 月 18 日	観測者	不二総合コンサルタント株式会社		
自動車到達地点	西原公民館から県道浜岡菊川線を南へ1000m本点横				
歩道状況	_____				
徒歩時間・距離	_____				
基準点周辺の状況	茶畑				
そ の 他					
備 考	平成 13 年 2 月 20 日 新設				
	柱石長 0.72m				
	GPS測量による。(アンテナ高 2m)				

要 図



1/25,000 相 良



基準点成果表

(AREA = 8)

3 級基準点 NO. 70

B 34 41 0.5438 L 138 8 46.6938	X -145 976.285 Y -32 405.080
N 0 12 4.57	H 134.27 柱石長 0.72

視準点の名称	平均方向角	距 離		備 考
		縮 尺 係 数	真 数	
①NO. 4	74 27 31.6	0.999913	619.405	
①NO. 8	167 30 20.8		542.954	
①NO. 3	322 40 46.4		266.150	

埋標型式	地 — 土	地 中	屋 — 土	標識番号	金属標	NO. 70
------	-----------------------------	-----	-----------------------------	------	-----	--------

GPS測量による

基準点成果表

(AREA = 8) .

3級基準点 No. 70

	m
B 34 41 12.5120 .	X -145 621.991 .
L 138 8 35.6824 .	Y -32 687.909 .
N 0 12 10.90 .	H 133.950 .
	ジメ高 39.719 .
	柱石長 0.720 .

視準点の名称	平均方向角	距離		備考
		縮尺係数	真数	
③ No. 6 4 .	34 17 17.4 .	0.999913	m 579.875 .	
③ No. 7 5 .	135 28 59.7 .		326.108 .	
① No. 3 .	322 40 44.2 .		266.112 .	
③ No. 6 5 .	343 10 10.4 .		546.956 .	
埋標型式	地 上	地下	屋 上	標識番号
			標石 金属標	NO. 70 .

GPS測量による

No. _____

No. 70



No. _____



No. _____

