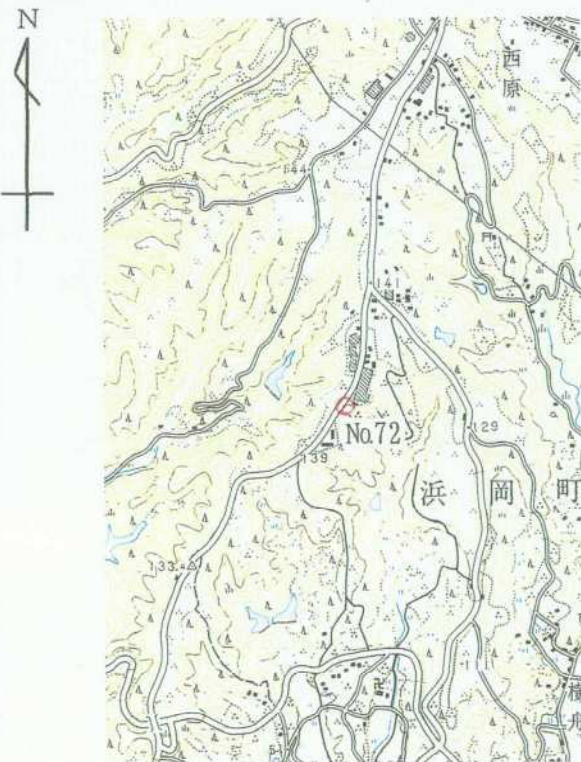


3 級 基 準 点 の 記

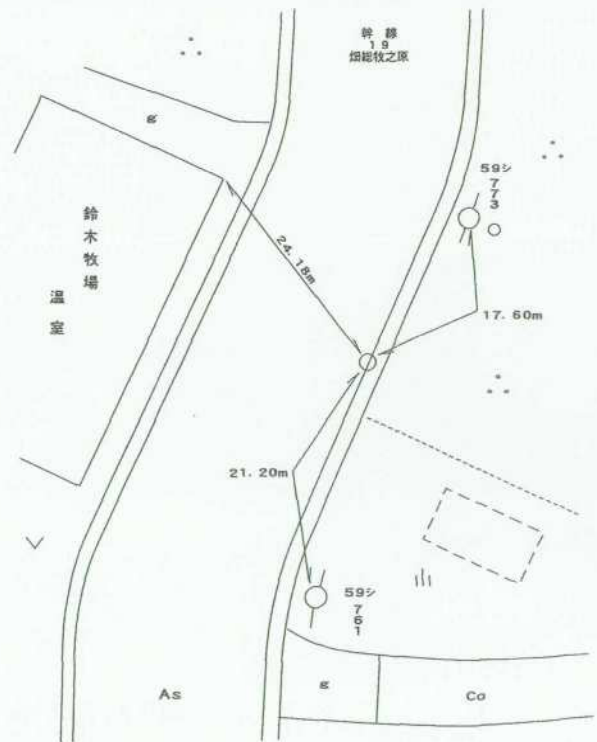
ふりがな 点 名	No.72	1/20万 図名 静 岡	1/5万 図名	掛 川	公共 測 簿 第
選点番号		標識番号	No.72		40 号 用 紙
所在地	静岡県小笠郡浜岡町下朝比奈153-2地先			地 目	公衆用道路
所有者	浜 岡 町				
測標の種類	三 脚	埋設法	地上		
選点年月日	平成 12 年 12 月 13 日	選点者	不二総合コンサルタント株式会社		
埋設年月日	平成 13 年 2 月 9 日	埋標者	不二総合コンサルタント株式会社		
観測年月日	平成 13 年 12 月 25 日	観測者	不二総合コンサルタント株式会社		
自動車到達地点	西原公民館から南に1100m本点横				
歩道状況	—————				
徒歩時間・距離	—————				
基準点周辺の状況	東側茶畑、西側温室				
そ の 他					
備 考	平成 13 年 2 月 9 日 新設				
	柱石長 0.000 ^m GPS測量による。(アンテナ高 3 m)				

要 図



1/25,000

相 良



平成14年 2月 8日 調製

基準点成果表

(AREA = 8)

3 級基準点 NO. 72

. . . B 34 40 55.3298 L 138 8 36.3763 N 0 12 10.42	m X -146 135.997 Y 32 668.227 H 136.53
-----------------------------------------------------------------	-----------------------------------------------------

視準点の名称	平均方向角	距 離		備 考
		縮 尺 係 数	真 数	
①NO. 3	. . . 15 19 49.6	0.999913	m 385.086	
③ NO. 76	219 5 13.4		265.284	

埋標型式	地 上	地 中	屋 上	標識番号	金属標	NO. 72
GPS測量による						

基準点成果表

(AREA = 8) ,

3級基準点 No. 7 2

<p style="text-align: center;">. , "</p> <p>B 34 41 7.2974 .</p> <p>L 138 8 25.3664 .</p> <p>N 0 12 16.74 .</p>	<p style="text-align: center;">m</p> <p>X -145 781.731 .</p> <p>Y -32 951.043 .</p> <p>H 136.235 .</p> <p>シメ高 39.710 .</p>
-----------------------------------------------------------------------------------------------------------------	----------------------------------------------------------------------------------------------------------------------------

視準点の名称	平均方向角	距 離		備 考		
		縮 尺 係 数	真 数			
③ No. 7 6 .	. , "	0.999913	m 265.288 .			
埋標型式	地 上	地 下	屋 上	標識番号	標 石 金属標	NO. 72 .
GPS測量による						

No. _____

No 7 2



No. _____



No. _____

