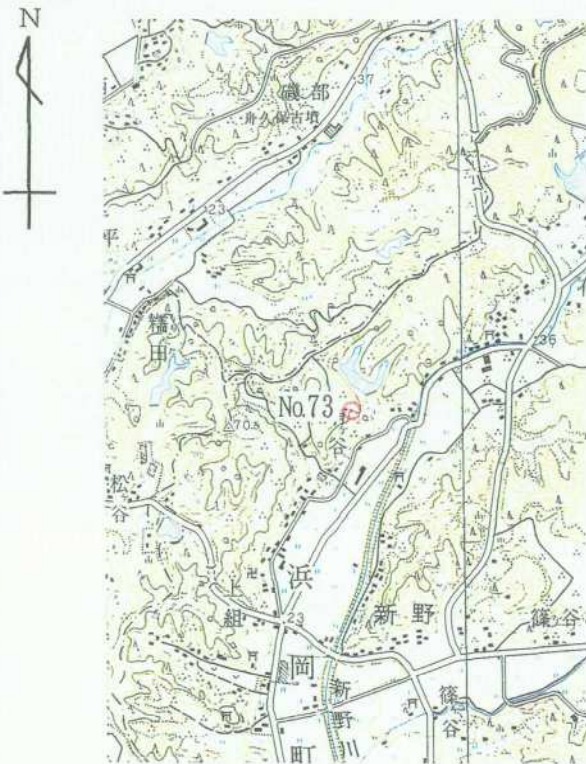


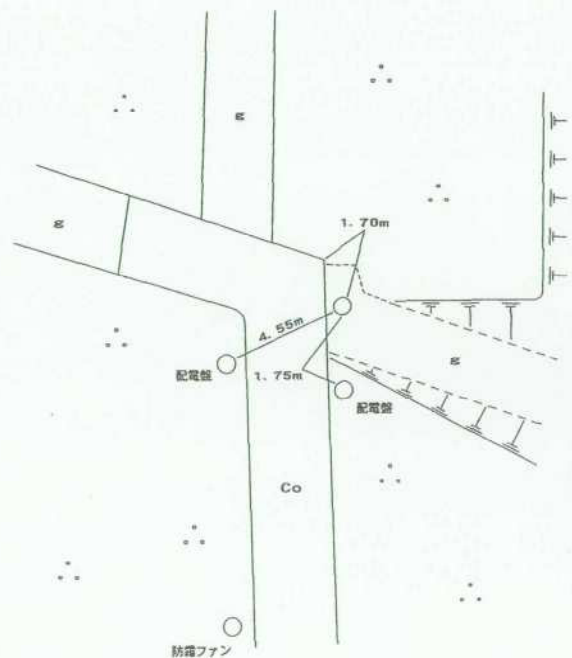
3 級 基 準 点 の 記

ふりがな 点 名	No.73	1/20万 図名	1/5万 図名	掛 川	公共 測 簿 第 40 号 用 紙
		静 岡			
選点番号		標識番号	No.73		
所 在 地	静岡県小笠郡浜岡町新野2629-3地先			地 目	公衆用道路
所 有 者	浜 岡 町				
測標の種類	三 脚	埋設法	地下		
選点年月日	平成 12 年 12 月 12 日	選点者	不二総合コンサルタント株式会社		
埋設年月日	平成 13 年 2 月 8 日	埋標者	不二総合コンサルタント株式会社		
観測年月日	平成 13 年 12 月 27 日	観測者	不二総合コンサルタント株式会社		
自動車到達地点	新野丸上製茶農協から北西に200m 本点横				
歩 道 状 況	_____				
徒歩時間・距離	_____				
基準点周辺の状況	茶畑				
そ の 他					
備 考	平成 13 年 2 月 8 日 新設 柱石長 0.72 GPS測量による。(アンテナ高 3 m)				

要 図



1/25,000 下平川



基準点成果表

(AREA 8)

3 級基準点 NO. 73

B	34	40	53.6959	X	-146 178.701
L	138	7	14.3098	Y	-34 757.020
N	0	12	57.11	EI	64.00
				柱石長	0.72

視準点の名称	平均方向角	距 離		備 考
		縮 尺 係 数	真 数	
③ NO. 69	40 50 29.8	0.999915	410.882	
① NO. 5	121 29 58.0		307.436	
IV 高橋	260 59 44.2		368.966	
埋標型式	地 上	地 中	屋 上	標識番号 金属標

NO. 73

GPS 測量による

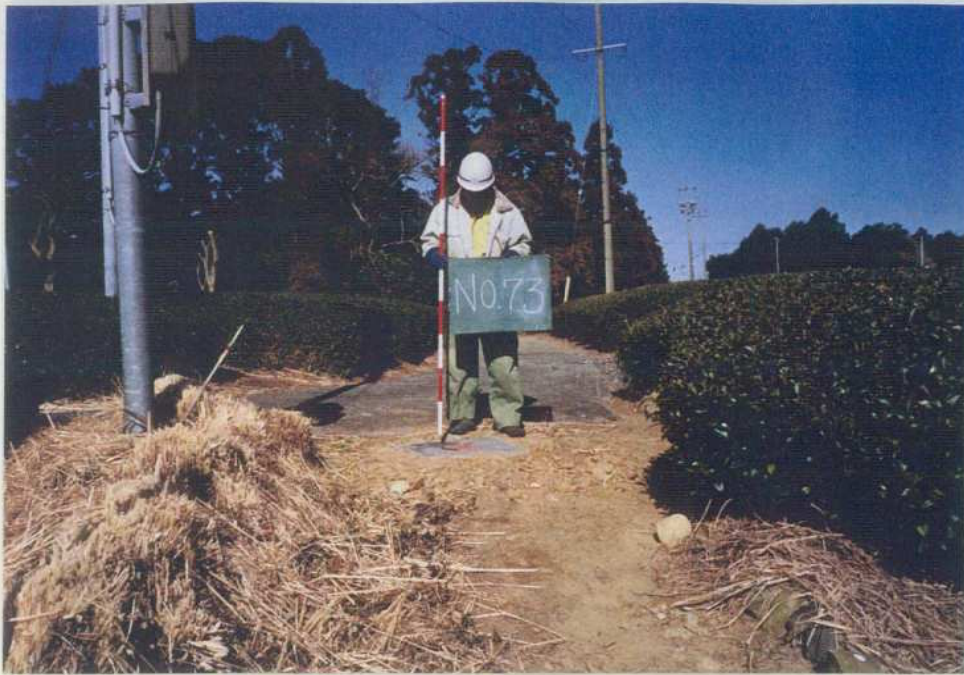
基準点成果表

(AREA = 8)

3級基準点 No. 73

					m
B	34	41	5.6600	X	-145 824.485
L	138	7	3.3068	Y	-35 039.827
N	0	13	3.43	H	63.750
				シオト高	39.676

視準点の名称	平均方向角	距離		備考	
		縮尺係数	真数		
③ No. 69	40 50 38.2	0.999915	410.887		
埋標型式	地上	地下	土	標識番号	石 金属標
GPS測量による					
NO. 73					



No. _____

No 7 3



No. _____



No. _____