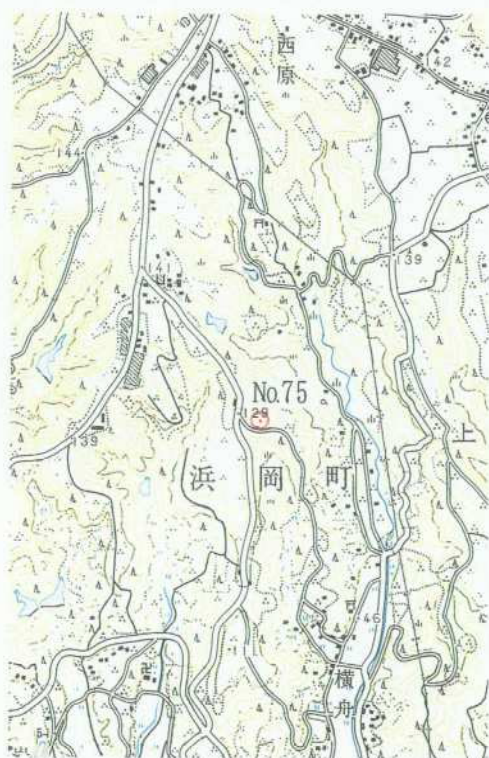


3 級 基 準 点 の 記

| | | | | | |
|-------------|----------------------|-----------------|-----------------|-----|-------|
| ふりがな 点 名 | No.75 | 1/20万 図名 静 岡 | 1/5万 図名 | 掛 川 | 公共測簿第 |
| 選点番号 | | 標識番号 | No.75 | | 40号 |
| 所在地 | 静岡県小笠郡浜岡町下朝比奈126-2番地 | | | 地 目 | 公衆用道路 |
| 所有者 | 浜 岡 町 | | | | |
| 測標の種類 | 三 脚 | 埋設法 | 地上 | | 用紙 |
| 選点年月日 | 平成 12 年 12 月 13 日 | 選点者 | 不二総合コンサルタント株式会社 | | |
| 埋設年月日 | 平成 13 年 2 月 20 日 | 埋標者 | 不二総合コンサルタント株式会社 | | |
| 観測年月日 | 平成 13 年 12 月 18 日 | 観測者 | 不二総合コンサルタント株式会社 | | |
| 自動車到達地点 | 西原公民館から南に1300m本点横 | | | | |
| 歩道状況 | _____ | | | | |
| 徒歩時間・距離 | _____ | | | | |
| 基準点周辺の状況 | 茶畑 | | | | |
| そ の 他 | | | | | |
| 備 考 | 平成 13 年 2 月 20 日 新設 | | | | |
| | 柱石長 0.000 m | | | | |
| | GPS測量による。(アンテナ高 2 m) | | | | |

要 図



1/25,000

相 良



平成14年 2月 8日 調製

基準点成果表

(AREA = 8)

3 級基準点 NO. 75

| | | | | | |
|---|---------|---------|--|----|-------------|
| | " . . " | | | | m |
| B | 34 40 | 53.0226 | | X | 146 208.809 |
| L | 138 8 | 55.7097 | | Y | -32 176.437 |
| | | | | | |
| N | 0 11 | 59.40 | | II | 130.91 |

| 視準点の名称 | 平均方向角 | 距 離 | | 備 考 | |
|----------|-------------|----------------|----------------|------|-----|
| | | 縮 尺 係 数 | 真 数 | | |
| ①NO. 4 | 42 43 42.8 | 0.999913 | 542.492 | | |
| ③ NO. 77 | 118 24 10.2 | | 378.811 | | |
| ①NO. 8 | 200 29 29.2 | | 317.652 | | |
| 埋標型式 | 地 上 | 地 中 | 屋 上 | 標識番号 | 金属標 |
| NO. 75 | | | | | |

GPS測量による

基準点成果表

(AREA = 8) ,

3級基準点 No. 75

| | | | | | |
|---|-------|----|---------|-----|--------------|
| | ° ' " | | | | m |
| B | 34 | 41 | 4.9923 | X | -145 854.500 |
| L | 138 | 8 | 44.6969 | Y | -32 459.289 |
| N | 0 | 12 | 5.73 | H | 130.556 |
| | | | | シメ高 | 39.714 |

| 視準点の名称 | 平均方向角 | 距 離 | | 備 考 | |
|----------|-------------|----------------|----------------|------|--------------|
| | | 縮 尺 係 数 | 真 数 | | |
| ③ No. 70 | 315 28 59.7 | 0.999913 | 326.108 | | |
| 埋標型式 | 地 上 | 地 下 | 屋 上 | 標識番号 | 標 石 金 属 標 |

NO. 75

GPS測量による



No. _____

No. 7 5



No. _____

No. _____

EDL

<余白>