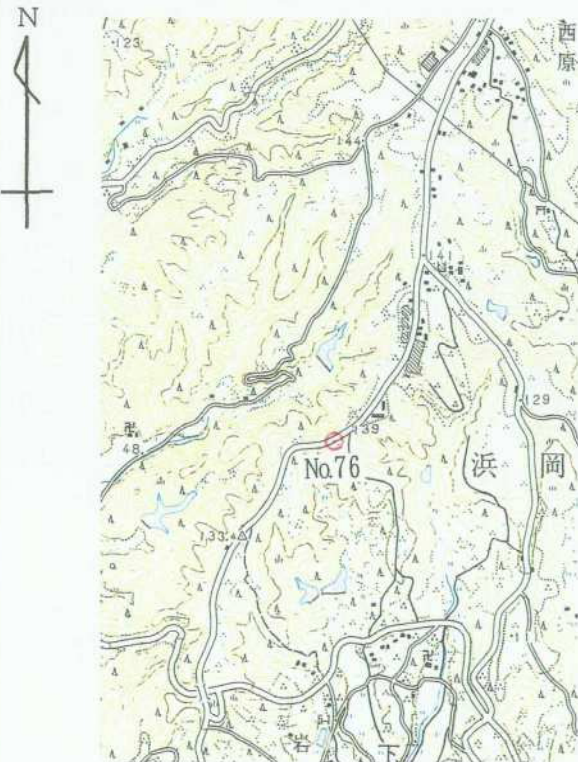


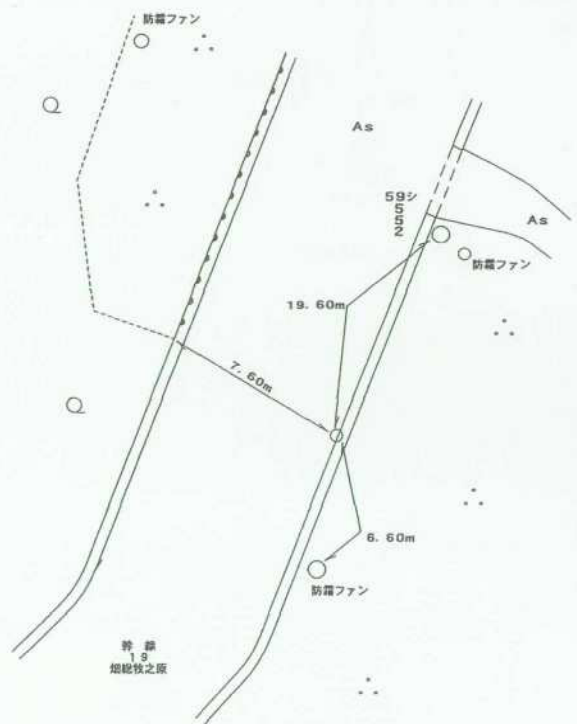
3 級 基 準 点 の 記

ふりがな 点 名	No.76	1/20万 図名	1/5万 図名	掛 川	公共 測 簿 第 40 号 用 紙
		静 岡			
選点番号		標識番号	No.76		
所 在 地	静岡県小笠郡浜岡町下朝比奈442-1地先				地 目 公衆用道路
所 有 者	浜 岡 町				
測標の種類	三 脚	埋設法	地上		
選点年月日	平成 12 年 12 月 13 日	選点者	不二総合コンサルタント株式会社		
埋設年月日	平成 13 年 2 月 9 日	埋標者	不二総合コンサルタント株式会社		
観測年月日	平成 13 年 12 月 24 日	観測者	不二総合コンサルタント株式会社		
自動車到達地点	西原公民館から南に1400m本点横				
歩 道 状 況	_____				
徒歩時間・距離	_____				
基準点周辺の状況	茶畑				
そ の 他					
備 考	平成 13 年 2 月 9 日 新設				
	柱石長 0.000 GPS測量による。(アンテナ高 3 m)				

要 図



1/25,000 相 良



平成14年 2月 8日 調製

基準点成果表

(AREA = 8)

3 級基準点 NO. 76

° ' " B 34 40 48.6277 L 138 8 29.8336 N 0 12 14.10	m X -146 341.890 Y -32 835.474 H 135.76
---	--

視準点の名称	平均方向角	距 離		備 考		
		縮 尺 係 数	真 数			
③ NO. 72	39 5 13.4	0.999913	265.284			
① NO. 8	106 42 28.8		572.046			
Ⅲ 篠ヶ谷	225 18 12.9		474.506			
③ NO. 71	323 18 44.5		339.605			
埋標型式	地 上	地 中	屋 上	標識番号	金属標	NO. 76

GPS 測量による

基準点成果表

(AREA = 8)

3級基準点 No. 7 6

	m	
B 34 41 0.5959	X	-145 987.624
L 138 8 18.8242	Y	-33 118.297
N 0 12 20.43	H	135.457
	ダブ高	39.700

視準点の名称	平均方向角	距 離		備 考
		縮 尺 係 数	真 数	
③ No. 7 2	39 5 17.4	0.999914	265.288	
③ No. 7 1	323 18 49.5		339.590	
埋標型式	地 上	地 下	屋 上	標識番号
			標 石 金 属 標	NO. 76

GPS測量による

No. _____

No 7 6



No. _____



No. _____

<余 白>

E-L