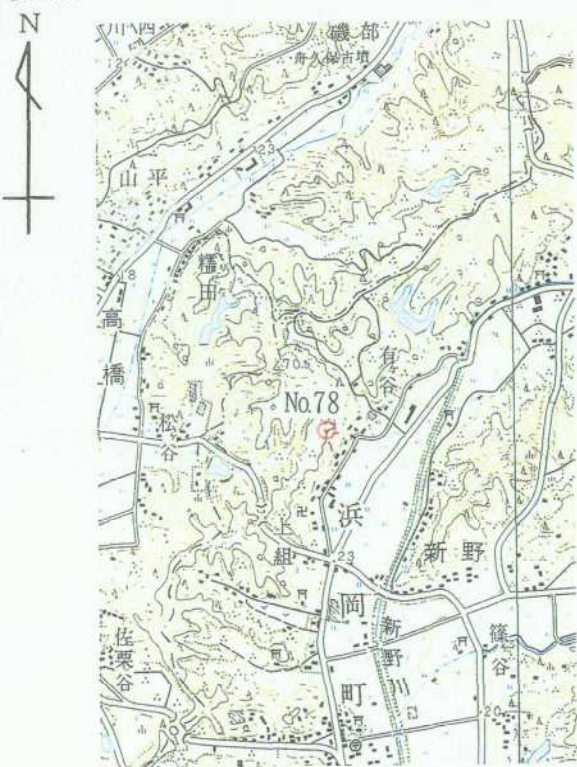


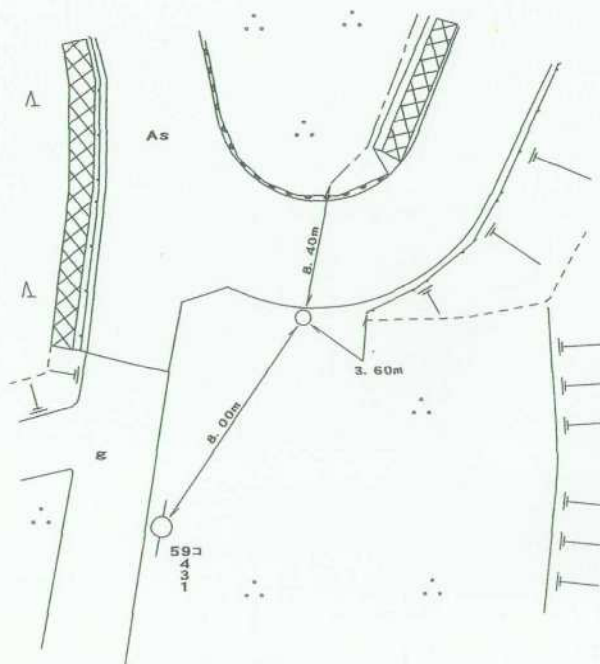
### 3 級 基 準 点 の 記

ふりがな 点 名	No.78	1/20万 図名 静岡	1/5万 図名	掛 川	✓	公共 測 簿 第 40 号 用 紙
選点番号	標識番号	No.78			✓	
所在地	静岡県小笠郡浜岡町新野2148-8番地			地 目	公衆用道路	
所有者	浜 岡 町				✓	
測標の種類	三 脚	埋設法	地下		✓	
選点年月日	平成 12 年 12 月 12 日	選点者	不二総合コンサルタント株式会社		✓	
埋設年月日	平成 13 年 2 月 8 日	埋標者	不二総合コンサルタント株式会社		✓	
観測年月日	平成 13 年 12 月 27 日	観測者	不二総合コンサルタント株式会社		✓	
自動車到達地点	間蔵坂隧道から北東に400m 本点横				✓	
歩道状況	_____					
徒歩時間・距離	_____					
基準点周辺の状況	茶畑				✓	
その他						
備 考	平成 13 年 2 月 8 日 新設 ✓ 柱石長 0.72 <sup>m</sup> ✓ GPS測量による。(アンテナ高 2 m)					

要 図



1/25,000 下平川



## 基準点成果表

( AREA = 8 )

### 3 級基準点 NO. 78

B	34	40	46.3741		
L	138	7	6.2907	X	-146 403.511
				Y	-34 961.963
N	0	13	1.63	H	61.38
				柱石長	0.72

視準点の名称	平均方向角	距 離		備 考		
		縮 尺 係 数	真 数			
③ NO. 81  IV 高橋	208 10 34.8	0.999915	253.734			
	316 20 14.3		230.962			
埋標型式	地——土	地 中	基——土	標識番号	金属標	NO. 78

GPS 測量による

## 基準点成果表

( AREA = 8 )

### 3級基準点 No. 78

	m
B 34 40 58.3390 .	X -146 049.284 .
L 138 6 55.2879 .	Y -35 244.788 .
N 0 13 7.96 .	H 61.130 .
	シオト高 39.663 .
	柱石長 0.720 .

視準点の名称	平均方向角	距 離		備 考		
		縮 尺 係 数	真 数			
③ No. 81	208 10 25.4 .	0.999915 .	m 253.732 .			
埋標型式	<del>地</del> <del>上</del>	地 下	<del>屋</del> <del>上</del>	標識番号	標 <del>石</del> 金属標	NO. 78 .

GPS測量による

No. \_\_\_\_\_

No 7 8



No. \_\_\_\_\_



No. \_\_\_\_\_

