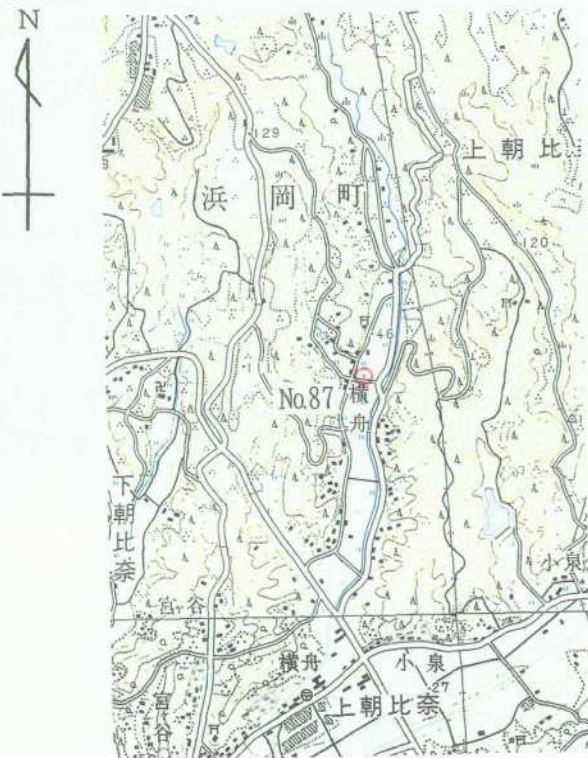


3 級 基 準 点 の 記

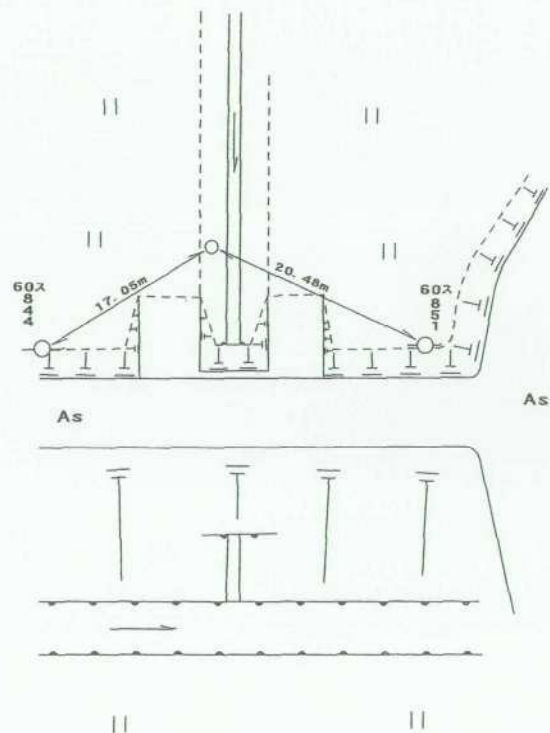
ふりがな 点 名	No.87	1/20万 図名 静岡	1/5万 図名	掛 川	公共測簿第40号用紙
選点番号		標識番号	No.87		
所在地	静岡県小笠郡浜岡町上朝比奈3687-5番地			地 目	用悪水路
所有者	浜 岡 町				
測標の種類	三 脚	埋設法	地下		
選点年月日	平成 12 年 12 月 13 日	選点者	不二総合コンサルタント株式会社		
埋設年月日	平成 13 年 2 月 21 日	埋標者	不二総合コンサルタント株式会社		
観測年月日	平成 13 年 12 月 19 日	観測者	不二総合コンサルタント株式会社		
自動車到達地点	横舟公民館から南へ100m				
歩 道 状 況	田あぜ道				
徒歩時間・距離	10m				
基準点周辺の状況	田				
そ の 他					
備 考	平成 13 年 2 月 21 日 新設 柱石長 0.72m GPS測量による。(アンテナ高 3m)				

要 図



1/25,000

相 良



平成14年 2月 8日 調製

基準点成果表

(AREA = 8)

3 級基準点 NO. 87

<p style="text-align: center;">° ' "</p> <p>B 34 40 25.4477</p> <p>L 138 9 7.7791</p> <p>N 0 11 52.40</p>	<p style="text-align: center;">m</p> <p>X -147 059.432</p> <p>Y -31 872.203</p> <p>H 41.65</p> <p>柱石長 0.72</p>
--	---

視準点の名称	平均方向角	距 離		備 考
		縮 尺 係 数	真 数	
		0.999913		
③ NO. 83	14 0 56.5		286.722	
③ NO. 139	78 8 35.0		325.750	
① NO. 14	179 15 6.3		335.485	
③ NO. 86	275 21 58.4		399.295	

埋標型式	地 — 上	地 中	崖 — 上	標識番号	金属標	NO. 87
------	-----------------------------	-----	-----------------------------	------	-----	--------

G P S 測量による

基準点成果表

(AREA = 8)

3級基準点 No. 87

	m
B 34 40 37.4204 .	X -146 705.130 .
L 138 8 56.7654 .	Y -32 155.079 .
N 0 11 58.72 .	H 41.310 .
	柱石の高 39.689 .
	柱石長 0.720 .

視準点の名称	平均方向角	距離		備考
		縮尺係数	真数	
③ No. 83	14 0 55.2	0.999913	286.727	
③ No. 139	78 8 19.1		325.734	
③ No. 93	237 36 24.7		273.768	
③ No. 80	310 58 10.2		485.985	

埋標型式	地 — 上	地下	屋 — 上	標識番号	石 — 金属 標	NO. 87
------	-----------------------------	----	-----------------------------	------	--------------------------------	--------

GPS測量による



No. _____

No. 87



No. _____



No. _____