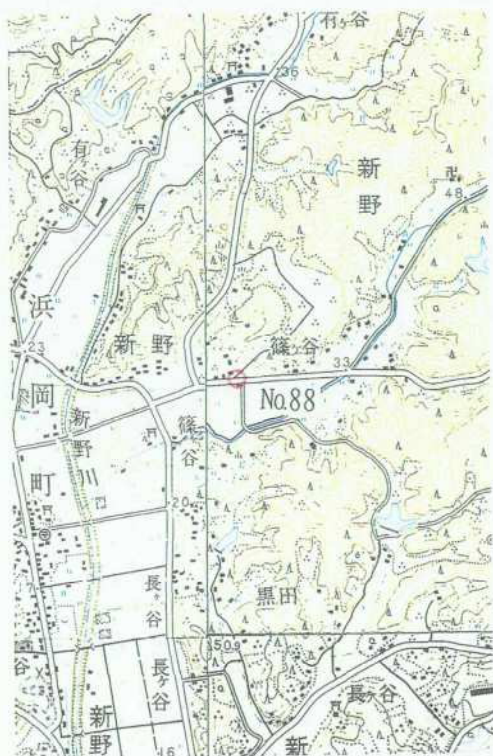


3 級 基 準 点 の 記

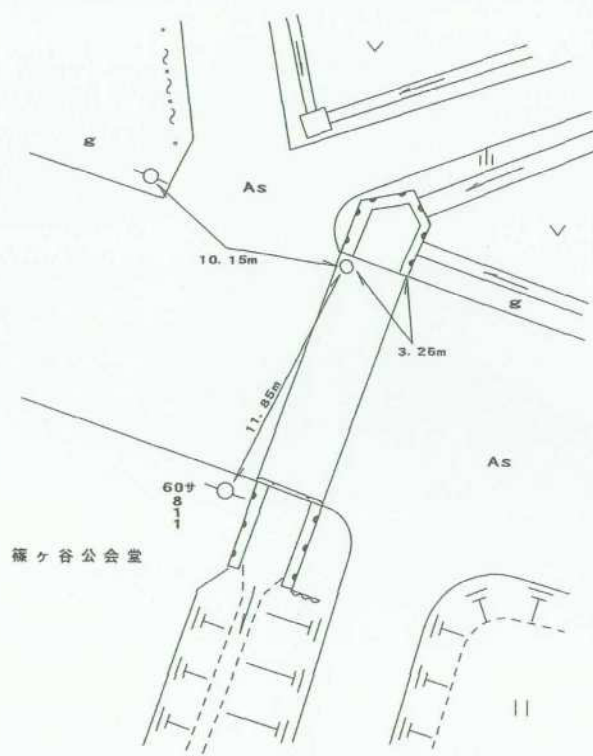
ふりがな 点 名	No.88	1/20万 図名	1/5万 図名	掛 川	公共 測 簿 第 40 号 用 紙
		静岡			
選点番号		標識番号	No.88		
所在地	静岡県小笠郡浜岡町新野3873-6地先				地 目
所有者	浜 岡 町				
測標の種類	三 脚	埋設法	地上		
選点年月日	平成 12 年 12 月 13 日	選点者	不二総合コンサルタント株式会社		
埋設年月日	平成 13 年 2 月 27 日	埋標者	不二総合コンサルタント株式会社		
観測年月日	平成 13 年 12 月 26 日	観測者	不二総合コンサルタント株式会社		
自動車到達地点	篠ヶ谷公会堂前				
歩道状況	_____				
徒歩時間・距離	_____				
基準点周辺の状況	北側畑、南側田				
そ の 他					
備 考	平成 13 年 2 月 27 日 新設				
	柱石長 0.000 GPS測量による。(アンテナ高 3 m)				

要 図



1/25,000

相 良



平成14年 2月 8日 調製

基準点成果表

(AREA = 8)

3 級基準点 NO. 88

B 34 40 27.4688 L 138 7 34.5511 N 0 12 45.45	^m X -146 988.663 Y -34 244.872 H 26.16
--	--

視準点の名称	平均方向角	距 離		備 考		
		縮 尺 係 数	真 数			
		0.999914				
③ NO. 82	45 11 53.2		^m 332.289			
① NO. 10	105 44 0.7		253.194			
① NO. 13	250 40 10.9		632.138			
埋標型式	地 上	地 中	屋 上	標識番号	金属標	NO. 88

GPS 測量による

基準点成果表

(AREA = 8)

3級基準点 No. 88

	. . . "		m		
B	34 40 39.4368	X	-146 634.427		
L	138 7 23.5457	Y	-34 527.725		
N	0 12 51.77	H	25.831		
		シオ付高	39.655		

視準点の名称	平均方向角	距離		備考
		縮尺係数	真数	
③ No. 82	. . . "	0.999915	m 332.305	
① No. 10	45 12 22.9		253.189	
105 44 0.4				

埋標型式	地 上	地 下	屋 上	標識番号	石 金属標	NO. 88
GPS測量による						

No. _____

No 8 8



No. _____



No. _____

