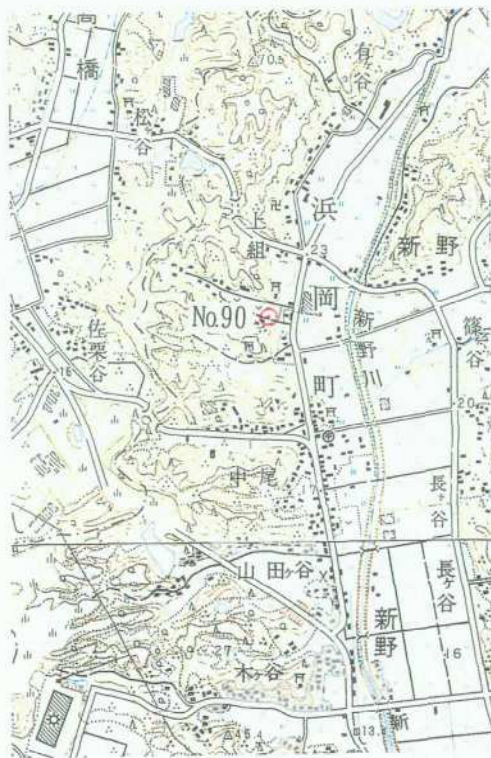


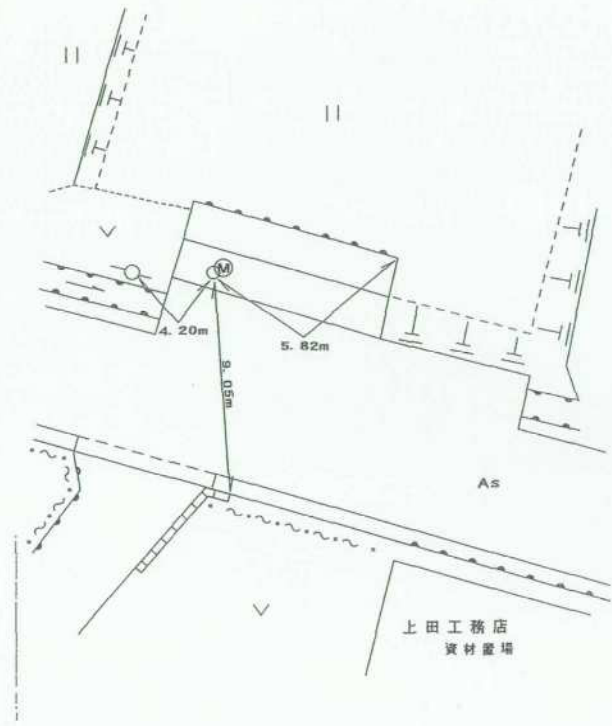
3 級 基 準 点 の 記

ふりがな 点 名	No.90	1/20万 図名 静 岡	1/5万 図名	掛 川	公 共 測 簿 第 40 号 用 紙
選 点 番 号		標 識 番 号	No.90		
所 在 地	静岡県小笠郡浜岡町新野1836-1番地				
			地 目	田	
所 有 者	静岡県小笠郡浜岡町新野1876-1番地				
	上田 英夫				
測標の種類	三 脚	埋設法	地上		
選点年月日	平成 12 年 12 月 12 日	選点者	不二総合コンサルタント株式会社		
埋設年月日	平成 13 年 2 月 8 日	埋標者	不二総合コンサルタント株式会社		
観測年月日	平成 13 年 12 月 27 日	観測者	不二総合コンサルタント株式会社		
自動車到達地点	上田工務店から西へ100m 本点横				
歩 道 状 況					
徒歩時間・距離					
基準点周辺の状況	北側は田、南側は宅地				
そ の 他					
備 考	平成 13 年 2 月 8 日 新設				
	柱 石 長 0.000m				
	GPS測量による。(アンテナ高 3 m)				

要 図



1/25,000 下 平 川



平成14年 2月 8日 調製

基準点成果表

(AREA - 8)

3 級基準点 NO. 90

B	34	40	24.4319
L	138	7	0.2392

		m
X	-147	078.944
Y	-35	118.552

N	0	13	4.95
---	---	----	------

H 21. 31

視準点の名称		平均方向角		距離		備考
				縮尺係数	真数	
				0.999915		
③ NO. 81		4	39 19.5	453.320		
① NO. 13		113	13 19.3	301.695		
③ NO. 94		215	34 31.7	480.168		
埋標型式	地上	地中	土上	標識番号	金属標	NO. 90
GPS測量による						

(AREA = 8)

3級基準点 No. 9 0 .

B	34	40	36.3996	X	-146 724.702
L	138	6	49.2366	Y	-35 401.406
N	0	13	11.28	H	20.988
				ジオト高	39.635

視準点の名称		平均方向角	距 離		備 考	
			縮 尺 係 数	真 数		
①No.13		113 13 21.8	0.999915	301.689		
③ No.103		174 17 45.0		869.512		
埋標型式	地 上	地 下	屋 上	標識番号	標 石 金属標	NO. 90
GPS測量による						

No. _____

No 9 0



No. _____



No. _____

〈余 白〉

◀E-L