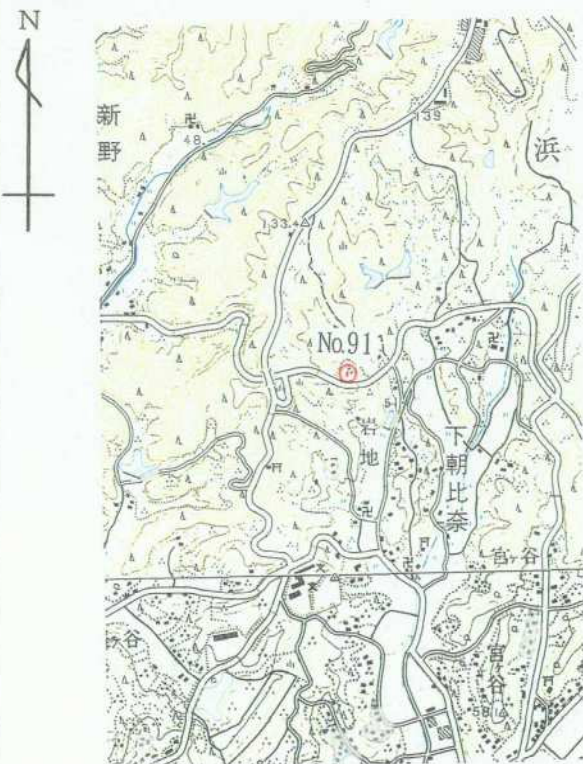


3 級 基 準 点 の 記

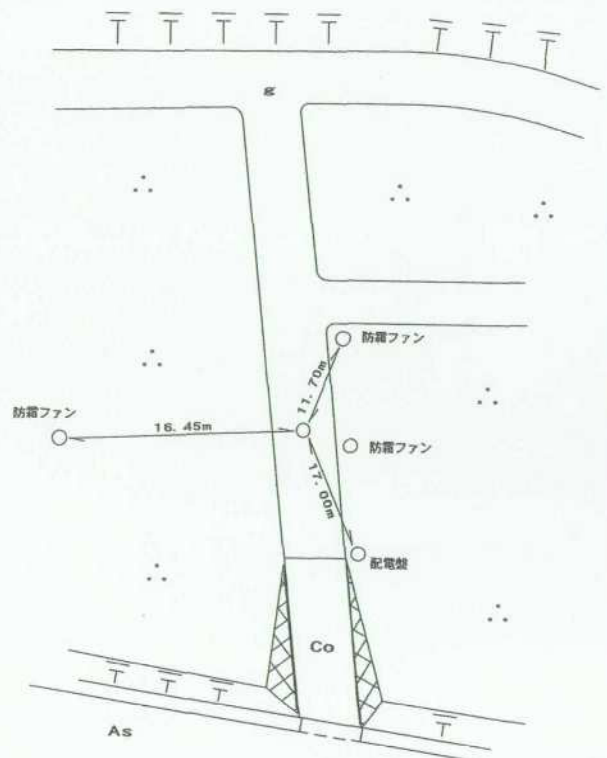
ふりがな 点 名	No.91	1/20万 図名	1/5万 図名	掛 川	公共 測 簿 第 40 号 用 紙
		静 岡			
選点番号		標識番号	No.91		
所 在 地	静岡県小笠郡浜岡町下朝比奈517-97番地				簿 第 40 号 用 紙
		地 目	山 林		
所 有 者	静岡県小笠郡浜岡町下朝比奈563番地				40 号 用 紙
	鈴木 智				
測標の種類	三 脚	埋設法	地下		用 紙
選点年月日	平成 12 年 12 月 13 日	選点者	不二総合コンサルタント株式会社		
埋設年月日	平成 13 年 2 月 27 日	埋標者	不二総合コンサルタント株式会社		
観測年月日	平成 13 年 12 月 24 日	観測者	不二総合コンサルタント株式会社		
自動車到達地点	篠ヶ谷公会堂から東に1300m				
歩 道 状 況	_____				
徒歩時間・距離	_____				
基準点周辺の状況	茶畑				
そ の 他					
備 考	平成 13 年 2 月 27 日 新設				
	柱石長 0.72m				
	GPS測量による。(アンテナ高 3m)				

要 図



1/25,000

相 良



平成14年 2月 8日 調製

基準点成果表

(AREA - 8)

3 級基準点 NO. 91

B	34	40	20.4140	X	-147 210.433
L	138	8	22.1645	Y	-33 033.771
N	0	12	18.32	H	78.70
				柱石長	0.72

視準点の名称	平均方向角	距離		備考		
		縮尺係数	真数			
③ NO. 85	58 5 56.5	0.999913	507.890			
① NO. 15	105 41 6.4		404.834			
③ NO. 89	286 58 26.7		661.190			
Ⅲ 篠ヶ谷	345 26 2.1		552.637			
埋標型式	地 — 上	地 中	屋 — 上	標識番号	金属標	NO. 91

GPS 測量による

基準点成果表

(AREA = 8)

3級基準点 No. 91

B	34	40	32.3851	X	-146 856.160
L	138	8	11.1552	Y	-33 316.633
N	0	12	24.65	H	78.396
				シメ高	39.666
				柱石長	0.720

視準点の名称	平均方向角	距離		備考		
		縮尺係数	真数			
① No. 15	105 41 7.7	0.999914	404.813			
③ No. 96	161 16 57.4		310.882			
埋標型式	地 上	地下	石 土	標識番号	標 石 金属標	NO. 91

GPS測量による



No. _____

No. 9 1



No. _____



No. _____